

# 國立嘉義大學特殊教育中心 104 年度

## 特殊需求課程工作坊



日期：104 年 7 月 10 日

地點：國立嘉義大學民雄校區行政大樓 A304 教室



## 國立嘉義大學特殊教育中心 104 年度 「特殊需求課程工作坊」實施計畫

- 一、依據:教育部 104 年 2 月 3 日臺教學(四)字第 1030168717G 號函辦理。
- 二、目的:為充實輔導區教師特教知能，落實身心障礙學生輔導工作，特辦理專業知能講座。
- 三、辦理單位:  
主辦單位:教育部  
承辦單位:國立嘉義大學特殊教育中心
- 四、研習資訊:
  - (一)時間:104 年 7 月 10 日(星期五) 08:50-16:10
  - (二)地點:國立嘉義大學民雄校區行政大樓 3 樓 A304 教室
  - (三)講師:國立虎尾科技大學資源教室何明珠老師
  - (四)參加對象:全國大專校院資源教室老師，共 30 位。
- 五、報名方式:
  - (一)採網路線上報名，即日起至 7 月 8 日止，請至「教育部特殊教育通報網」報名。( <http://www.set.edu.tw/>→教師研習→大專特教研習)。
  - (二)錄取順序依報名先後，錄取名單請逕至特教通報網查詢。
- 六、注意事項:
  - (一)報名經錄取者，請務必全程參加，本中心將於特教通報網核發 6 小時研習時數。
  - (二)因故無法出席時，請於研習開始前 3 天來電告知，以便安排候補者；聯絡電話:05-2263411 分機 2321。
  - (三)為尊重講師，請於開講 20 分鐘內入場。
  - (四)本校區禁止機車進入，汽車請持研習公文進出校區。
  - (五)為響應環保，請參加學員自行攜帶杯具等。
- 七、經費及差假:
  - (一)本研習所需經費由教育部補助。
  - (二)各校參加研習人員，由原服務單位惠予公(差)假。

## 八、課程內容

時間	活動內容
08:30~08:50	報到
08:50~09:00	開幕
09:00~10:30	特殊教育需求課業學習評估及課業輔導安排
10:30~10:40	休息
10:40~12:10	身心障礙學生生活適應輔導與人際互動
12:10~13:00	午餐
13:00~14:30	身心障礙學生所需的心理支持與情緒管理
14:30~14:40	休息
14:40~16:10	身心障礙學生的職業輔導與就業心理準備
16:10~	賦歸

# 大專校院身心障礙學生之 特殊教育需求探討

國立虎尾科技大學資源教室輔導老師

何明珠

104.7.10

1

## 大綱

- ▶ 一、課業學習評估與課輔安排
- ▶ 二、生活適應輔導與人際互動
- ▶ 三、心理支持與情緒管理
- ▶ 四、職業輔導與就業心理準備

2

## 一、課業學習評估與課輔安排

- ▶ 基礎能力及認知評估
- ▶ 安排課輔
- ▶ 提供學習輔具與學習策略
- ▶ 養成良好學習態度
- ▶ 個案分享與討論

3

## 二、生活適應輔導與人際互動

- ▶ 協助身障生熟悉學習與生活環境
- ▶ 了解身障生特質與個性
- ▶ 身障生與同儕、輔導老師間的互動
- ▶ 提供基本社交技巧
- ▶ 個案分享與討論

4

### 三、心理支持與情緒管理

- ▶ 協助身障生自我接納
- ▶ 給予學生所需的關懷及提供諮詢相關訊息
- ▶ 提供紓壓技巧
- ▶ 個案分享與討論

5

### 四、職業輔導與就業心理準備

- ▶ 協助自我探索
- ▶ 辦理職業輔導相關活動
- ▶ 讓學生了解學校與職場的差異性
- ▶ 身心障礙者就業管道及資源所在
- ▶ 個案分享與討論

6

## 結語

- ▶ 剛接觸輔導身心障礙學生工作時，在一次研習聽到的勉勵，”輔導身心障礙學生需要三心：愛心、耐心與永不灰心”，以此與大家共勉，希望大家繼續堅持下去，也許工作上滿是問題與困難，但是看到學生的成長卻是件快樂無比的事，祝福大家都能因為這份工作而豐富人生。
- ▶ 最後，以天籟美聲安德烈·波伽利及莎拉·布萊曼合唱的Time to say good bye為今天的研習畫下句點。  
<https://www.youtube.com/watch?v=SqYG3f4PaWc>

7

~感謝聆聽，敬請指教~

8

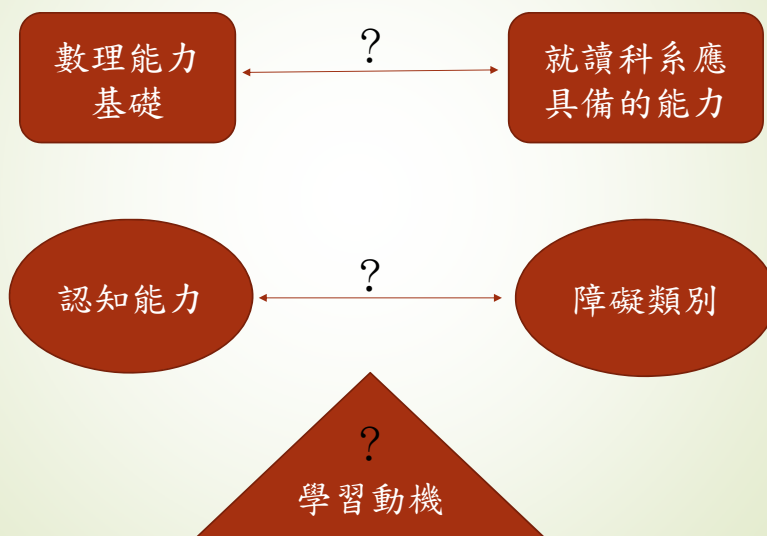


1

# 課業學習評估與課輔安排

2

## 基礎能力及認知評估



## 安排課輔

3

新生暑期先修班

- 小班上課
- 學校專兼任教師授課

校院共同必修科目

- 小班課輔
- 學校專兼任教師給予課輔

專業科目

- 輔導老師提醒是否需要申請
- 一對一課後輔導
- 任課教師或同儕給予課輔

## 提供學習輔具及學習策略

4

FM調頻助聽器



擴視機



善用手機

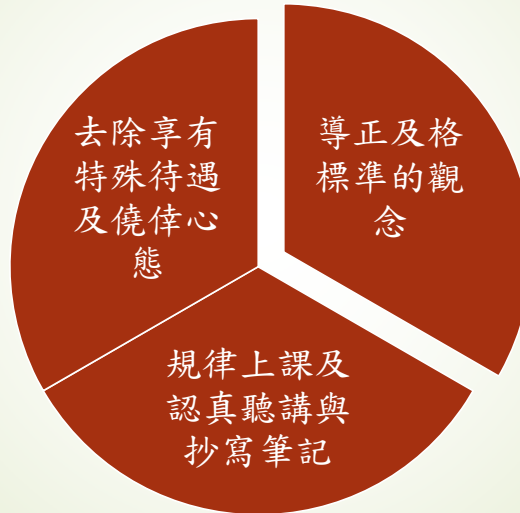
錄音筆



V8攝影機



## 養成良好學習態度



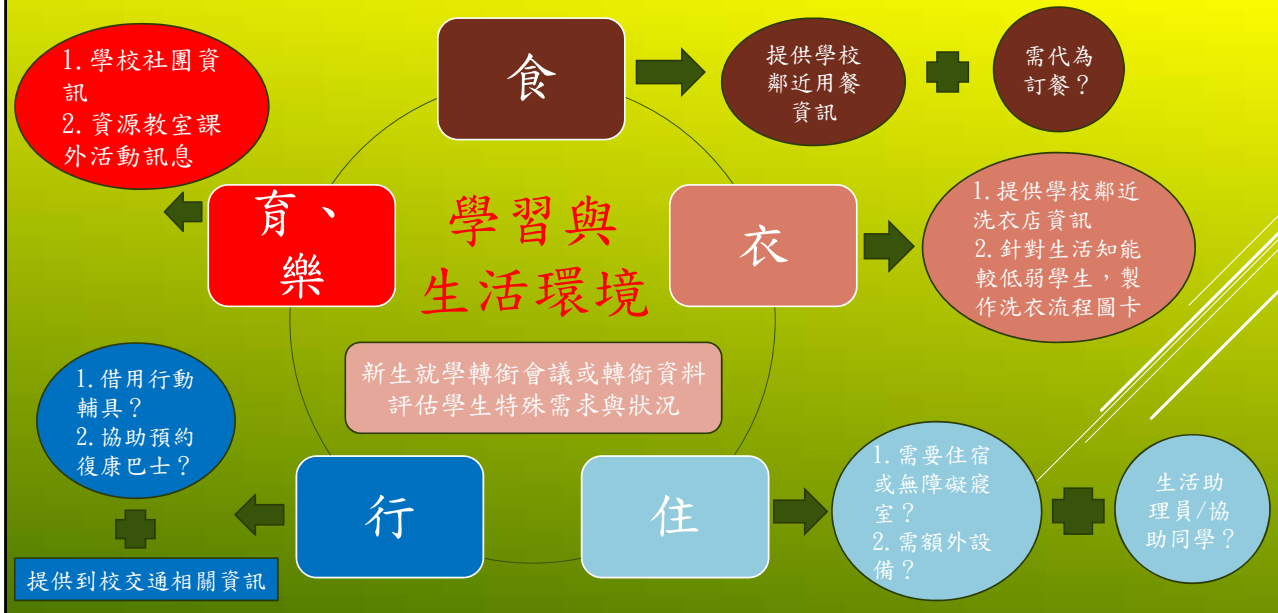
## 個案分享與討論

- ▶ 林小明
- ▶ 重度聽障生、配戴助聽器及人工電子耳
- ▶ 自尊心強，大一上學期不願意接受課輔，自認為學習不會有問題，大一下學期改變想法。
- ▶ 爾後仍會堅持要先嘗試自己唸書，但需要課輔時會主動前來申請。
- ▶ 專題製作課程初期的挫折及最後成果豐碩

# Q&A

# 生活適應輔導與人際互動

## 協助身障生熟悉學習與生活環境及安排生活助理員



## 了解身障生特質與個性

障礙類別

1. 是否能夠自我接納？障別是否限制參與活動？
2. 活潑外向vs. 內向害羞
3. 父母對於學生是否懷有愧疚感，而過度保護？
4. 是否自恃為身障生，而期待享有特殊待遇？

個人特質

原生家庭的教養方式

## 身障生與同儕、輔導老師間的互動

1. 資源教室輔導老師與身障生建立起信任關係
2. 平時觀察身障生與同儕間的互動模式，適時給予建議
3. 鼓勵身障生參加資源教室課外活動，增進其與同儕互動的可能

資源教室  
輔導老師

身心障礙  
學生

同儕/協助同學  
/生活助理員

## 提供基本社交技巧

### 同理心

- 放棄自我中心的想法，注意個人言行
- 設身處地為別人著想

### 樂於助人

- 習慣於受到別人的幫助，應該學習回饋
- 適時伸出援手幫助別人，有助於個人成長

### 主動參與活動

- 多與他人接觸，發覺自己與他人互動上的缺點，以改正或調整與他人互動的模式
- 建立個人社交網絡，擴展個人視野

## 個案分享與討論

- 李大仁、極重度肢體障礙生
- 召開個別就學轉銜會議，訂定個別化支持計畫
- 申請無障礙寢室及安排協助同學
- 借用行動輔具（電動車）
- 個性活潑，積極參與系上各項課外活動及校外競賽活動，需提醒時間與自我管理

# Q&A



# 心理支持與情緒管理

## 協助身障生自我接納

### 去標籤化

- 標籤是自己貼上去的，不是別人給的
- 唯有自我接納，才能不在乎別人的眼光

### 增強自信心

- 設定短期生活與學習目標，並努力達成目標，以增強自信心，之後再更進一步往其他目標邁進

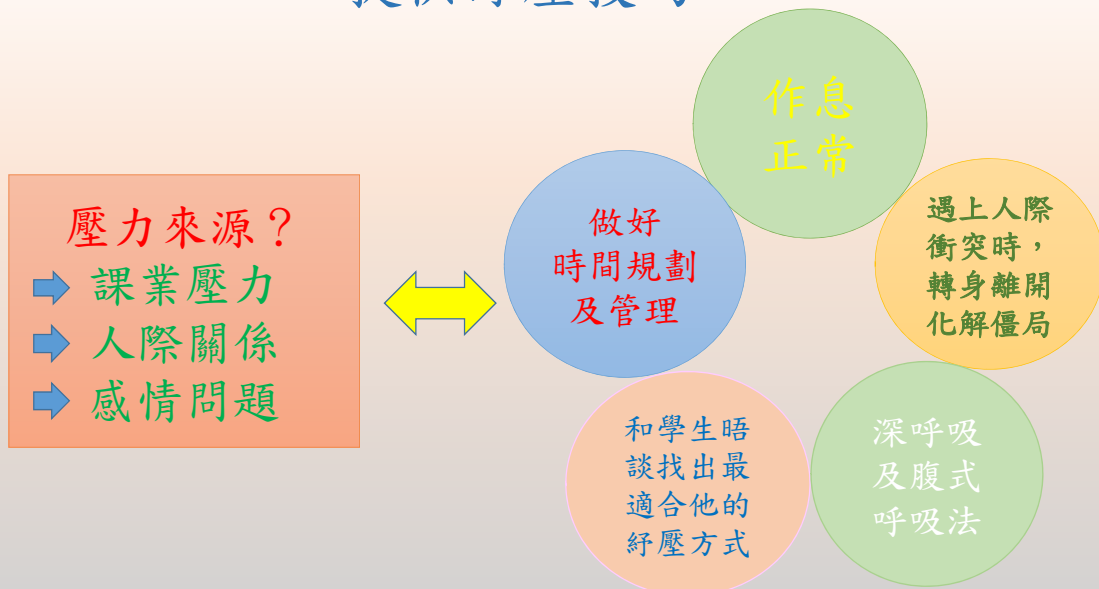
### 融入群體

- 鼓勵參加資源教室的活動，習慣於團體活動的人際互動
- 進而透過參與班上或系上活動，以融入團體生活，達成一般社會參與

## 給予學生所需的關懷與提供諮詢相關訊息

- ◆針對需要關懷學生，給予適度的關注
- ◆提供學生所諮詢的事物或問題（生活、學業、健康、人際互動及感情等）相關訊息

## 提供紓壓技巧



## 個案分享與討論

- 尤美人
- 精神障礙輕度，大二暑假精神疾病復發，休學一年，才申請鑑定而持有手冊
- 大三復學時，導師轉介至資源教室輔導
- 家長前來陪讀，情緒狀況時好時壞，與家長衝突大，但非常聽從學校師長的話
- 期中考及期末考前需多給予關懷與鼓勵，增強其自信心
- 大四順利畢業
- 畢業後，積極就業，幾度轉職後，目前穩定就業中

Q&A

# 職業輔導與就業心理準備

## 協助自我探索

- ◆ UCAN線上測驗
- ◆ 轉介學輔中心諮商心理師給予其他興趣量表施測
- ◆ 資源教室或學輔中心辦理之生涯規畫主題相關自我探索活動

## 辦理職業輔導相關活動

活動名稱	活動內容
校友返校座談會	校友分享參加公職考試、求職及就業經驗
職業講座	邀請企業人力資源部門管理師前來就履歷撰寫及面試技巧進行演說及演練
企業參訪	實地到企業參訪，讓學生了解業界實務運作狀況

## 讓學生了解學校與職場的差異性

學校	職場
① 遲到、翹課可以被包容	① 遲到會扣薪、翹班可能被開除
② 服裝及儀容不會被約束或要求	② 服裝及儀容須合乎場合
③ 不交作業或作業遲交，也許還有補救之道	③ 未及時完成交辦工作，影響考績與升遷
④ 與同儕之間沒有任何利害及競爭關係	④ 與同事之間存在著升遷與競爭關係
⑤ 做自己想做的事	⑤ 做必須做的事
⑥ 可以選擇是否和同學團隊合作	⑥ 必須參與團隊合作

## 身心障礙者就業管道及資源所在

- 至地方政府勞工局（處）申請「身心障礙者職業輔導評量」
- 就業服務站身心障礙者就業媒合
- 地方政府委託相關單位辦理職業訓練，結訓後三個月內輔導就業，職訓期間享有勞健保及職訓津貼
- 社福機構的庇護工廠
- 一般就業管道：報紙與夾頁徵才廣告、人力銀行的求才廣告及求職登記、親朋好友介紹

## 個案分享與討論

- 盧葦眾
- 重度聽障生，配戴助聽器，可以口語溝通及接聽電話
- 畢業後很積極找工作，後來透過聽語協會的就業服務員協助，錄取某公立大學行政助理工作
- 因為個人感情因素，辭去工作一年多的行政助理職務，到中國台商科技公司上班
- 在中國工作3年多之後，和家人一同前往美國依親，加入家族企業

# Q&A