



產學營運及推廣處

報告人：李永琮





林森校區

1. 產學營運及推廣處

- 本校為整推廣教育績效與創新育成中心輔導廠商產學能量，並有效管理智財權與技術移轉成果合，自106學年度起，將推廣教育中心及創新育成中心進行組織調整並更名為「產學營運及推廣處」，並設置
 - 「產學營運組」
 - 「推廣教育組」
 - 「創新育成中心」
- 掌理本校進修推廣教育、民間產學合作、創新育成、智慧財產權保護、技術移轉之推廣與服務、林森校區校園管理、場地活化等相關事項。

2. 輔導與諮商學系(碩專班教學及家庭與社區諮商中心)



林森校區

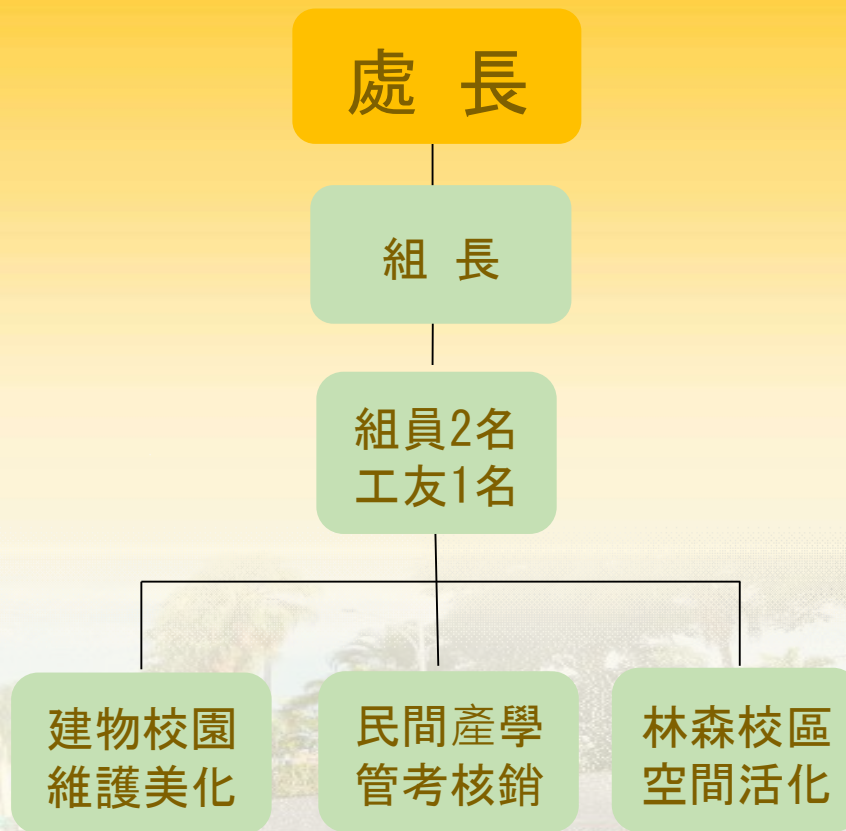
3.校內外單位(租借空間)

- ◆ 空中大學
- ◆ 心康復、嘉基、市政府社會處

4.育成廠商



組織架構

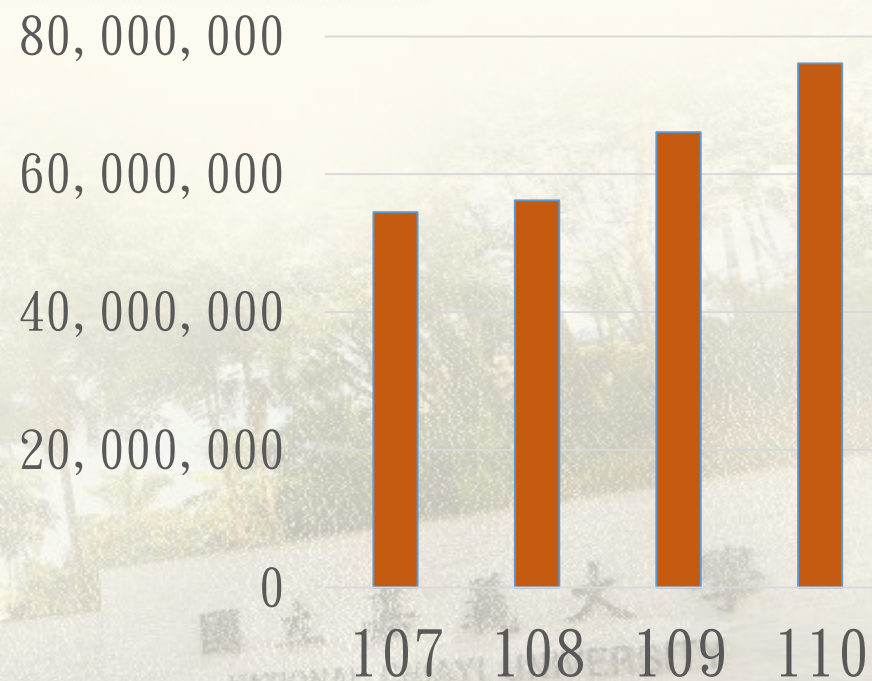
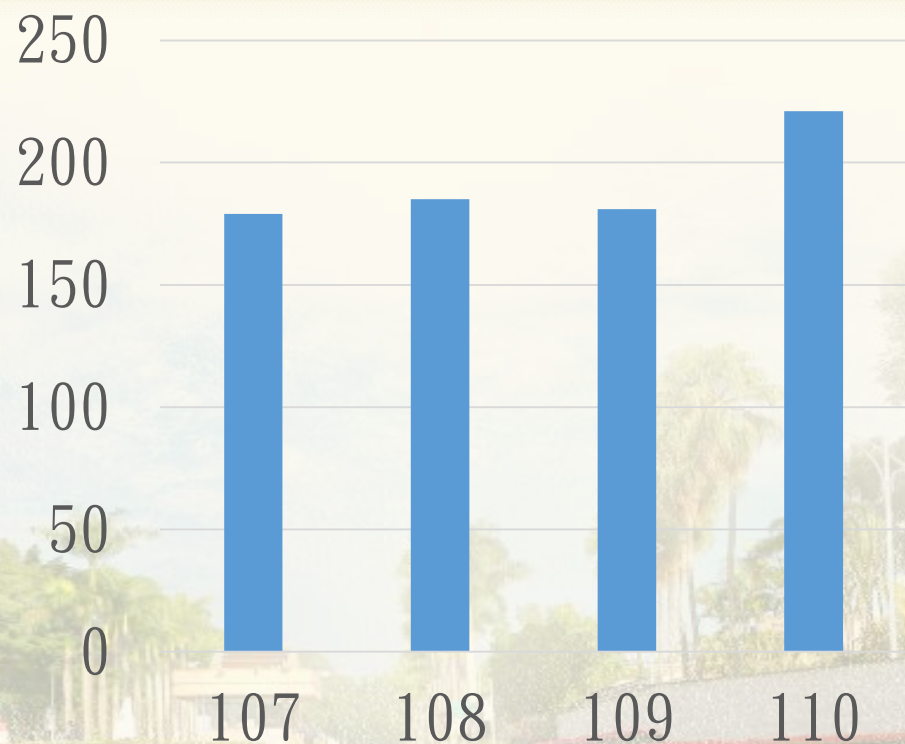


工作項目

- 民間產學系統之管考與核銷業務。
- 空間長期出租履約管理業務。
- 林森校區校園環境及建物維護管理業務。
- E化空間管理系統短期場地借用業務。
- 校園綠美化業務。

民間產學合作

歷年民間產學合作件數

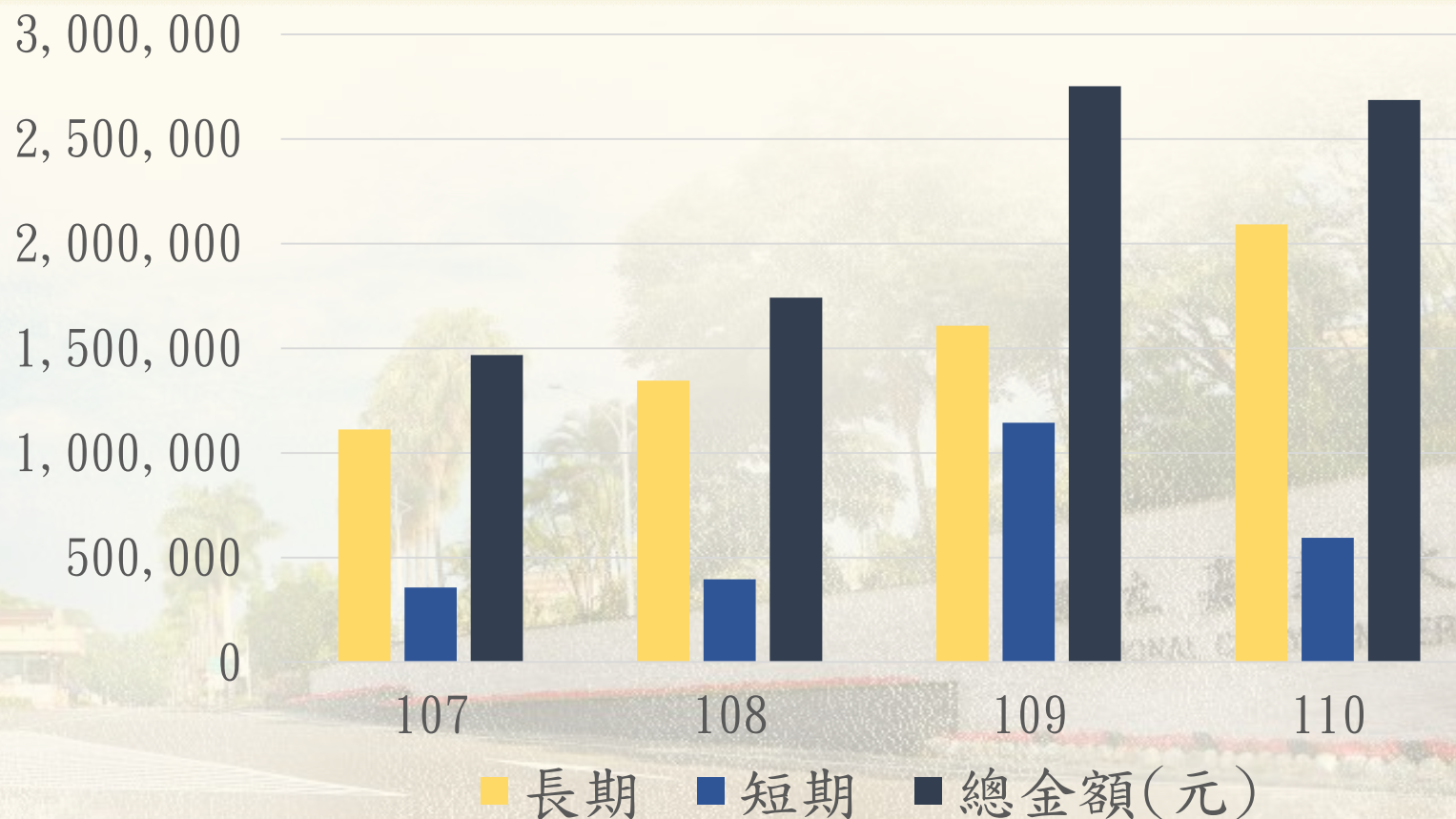


金額(元)

件數

持續活化餘裕空間

長期租用及短期借用收入一覽表



空間活化利用成果



社團法人嘉義市志願服務協會



嘉義市東區社區公共托育家園

空間活化利用成果



戴德森醫療財團法人
嘉義基督教醫院



農業資材實驗室

林森校區森鐵活化



國立嘉義大學
NATIONAL CHIAYI UNIVERSITY

校園建築物修繕與維護管理

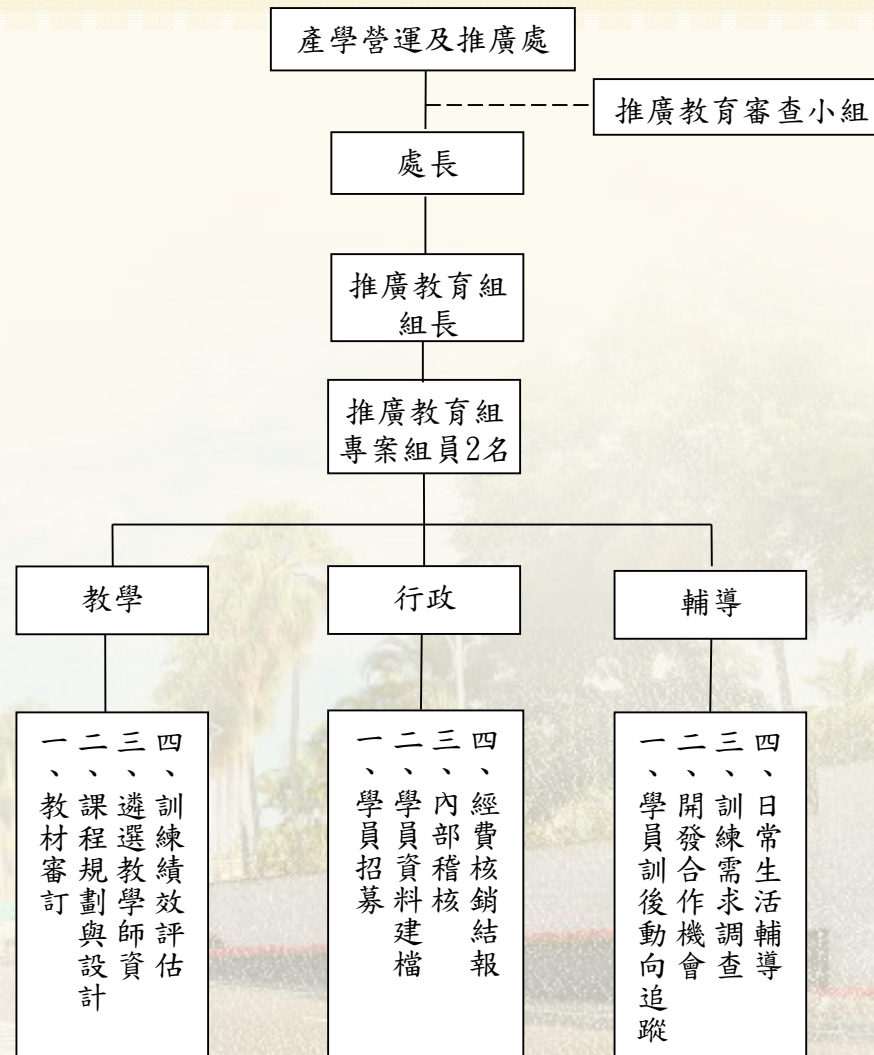
校園綠美化



K棟頂樓自來水管破裂更換



組織架構

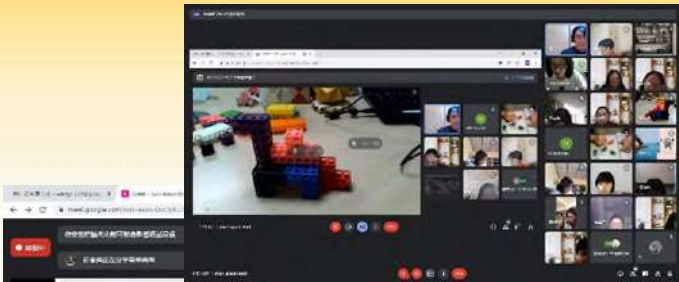


主要業務範疇

辦理非學籍推廣課程，與政府機關、民間企業團體、地方結合辦理成人教育，協助增能、創業、等教育推廣訓練課程。



業務執行情況



嘉義縣市政府-兒童課後照顧服務人員培訓

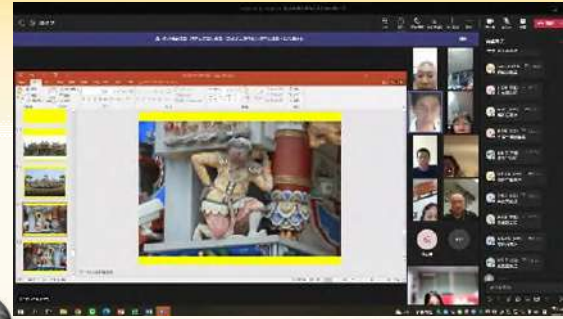
退輔會-景觀園藝丙級證照班



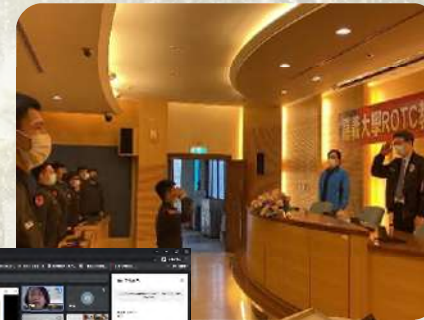
教育部-特教班、雙語班



勞動部-在職勞工訓練計畫



南亞技術學院-大學儲備軍官訓練團訓練實施指導計畫
中國生產力中心-小人提計畫



自辦課程-幼教專班、太極拳班、輔導24學分班

辦班成果

	107 學年度	108 學年度	109 學年度
班級數	53	61	53
訓練人數 (含泳訓班)	2,212人	1,280人	984人



	110 學年度
班級數	259
訓練人數	1,624人

辦班成果

	107年度	108年度	109學年度	110學年度
班級數	53班	61班	53班	259班
訓練人數	2,212人 (含泳訓班)	1,280人	984人	1,624人
推廣教育收入	16,781,452元	12,037,222元	9,683,353元	9,884,079元

辦訓場地收入(111年度)

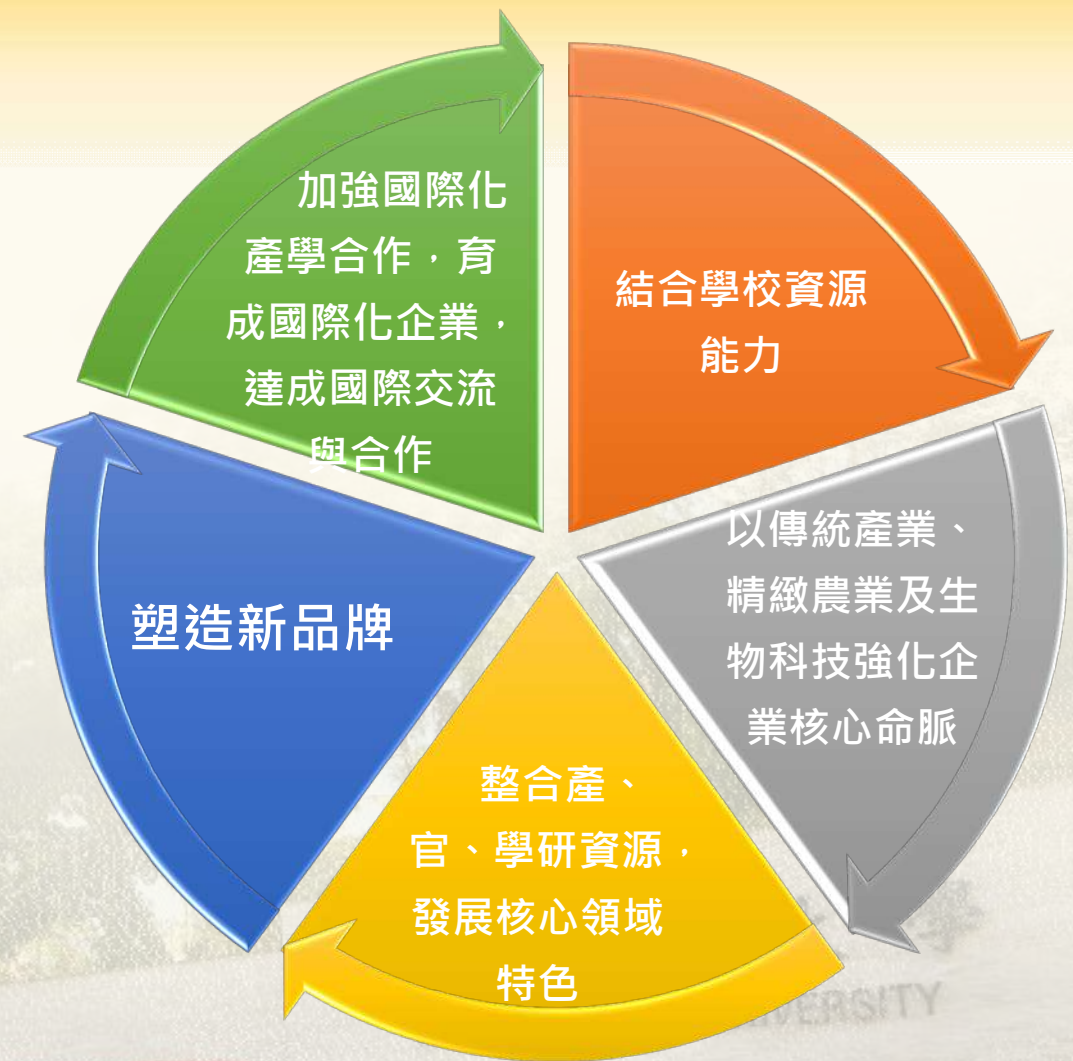
計畫名稱	使用教室數量	使用場次	金額(元)
110學年度第2學期大學儲備軍官訓練團訓練指導計畫	4間	22	276,320
110年度中小學雙語教學在職教師增能學分班	1間	2	4,000
111年度中小學雙語教學在職教師增能學分班	4間	18	144,000
合 計			424,320

組織架構



主要業務範疇：

1. 進駐企業輔導及資源媒合。
2. 辦理專利申請及維護。
3. 辦理技術移轉案。
4. 非政府產學合作計畫申請相關業務。
5. 非政府產學合作人員約用相關業務。
6. 教育部高教深耕計畫 D 主軸業務。
7. 教育部USR HUB業務。
8. 國科會科研平台業務。



業務發展角色及成果



企業育成

110年共輔導16間廠商

專利技轉

110年完成10件總金額150萬

育成/產學/技轉三合一

- 三合一一條龍完整服務，提升技術行銷力度與效率
- 產學專責一級單位，提升育成地位與推動力度

育成專業人員加速媒合

- 育成從業人員具學校專長領域背景，拉進產學距離
- 資深經理人整合校內外多方資源，強化育成服務品質

深耕區域合作

- 與地方政府、工策會、榮指會、青創會長期合作，案源豐富
- 與 I A 育成交流聯盟、南區育成聯盟合作，輔導能量放大
- 成立精農列車育成品牌，創造特色領域輔導單位及廠商群聚

育成培育空間

◆ 場域

圖一：創業團隊聯合辦公室

圖二：創客空間1-夢基地(40人)

圖三：交流會議室

圖四：創客空間2-創業找BAR(80人)

◆ 設備

◆ 提供資源

圖一



圖二



圖三



圖四



高教深耕D主軸

D1

地方創生 與永續傳承

1. 協助創業青年建立清晰正確觀念與分析創業之困境與瓶頸。
2. 保存在地文化、產業復甦及減少人才流失。



D2

原住民地區 產業增值與地方學習

協助傳承及學習部落傳統知識、技術、文化及特色產業發展，深化本校與在地部落間的連結。

D3

藝文薈萃 與鄉土實踐

1. 舉辦嘉大藝術節，豐盛地方區域與提振嘉義藝文風氣。
2. 偕同至區域國小與社區，進行藝術行銷。
3. 擴展學生國際視野，與來自世界各地藝術創作者合作及交流。

D4

社會服務 與在地關懷

1. 配合地方社區，進行關懷據點與巷弄長照站駐點服務。
2. 減少城鄉資源不足困境，實現教學資源不受限。
3. 建立學生專業素養，達成關懷在地之目標。

D5

環境教育 與國民健康

1. 帶領學生走出教室，戶外扎根，發揮所長引領與輔導國中小學生。
2. 師生共同研發與研究，協助在地產業邁向豐碩之發展。
3. 引導與提供學生正確的環境教育概念。

USR Hub計畫

01. STEAM跨域科普志工暨在地偏鄉服務



- 縮短城鄉資源落差，培育在地所需之專業人才。
- 深入偏鄉，以跨領域人才培育主題為主軸進行教學合作。

03. 從農場到餐桌之創新創業 人才培育與社會責任實踐



- 實踐「從農場到餐桌(Farm to Table)」概念，保障民眾在飲食上的安全及環境的永續。
- 開設課程，提升學生從源頭的養殖端到市場及餐桌端的知識與跨領域整合的能力。

02. 妙手虫森：城鄉環境健康 與生物多樣性教育傳承



- 以「林木健康」及「益蟲棲地」知識融入國中小課程及民眾教育，建構永續校園及生物多樣性環境為計畫目標，建立「共學」的社會教育模式。

04. 嘉大原生種與新美部落永續發展計畫



- 開設課程，學生透過連結本校與部落的師資與專業課程，鞏固既有的系所專業，同時跨領域強化對農產專業及原鄉文化的了解，並以部落為實作場域，冀能提供與優化原民地區技術、人力與行銷之協助。

歡迎有空到林森校區走走

62年前舊嘉義師專校門重建風華再現

