

國立華僑實驗高級中學 101 學年度音樂科教師甄選試題

一、請為下列旋律配置四部和聲，並寫出調性及和弦羅馬級數。15%



二、請分析下列指定樂曲之和聲（用功能符號或羅馬級數均可），須說明每一標示處，其和弦之名稱及其進行之功能。12%



三、簡答題 20%

1. 何謂拿波里六和弦？在和聲進行上有何特色？5%
2. 迴旋曲式 (Rondo) 有何特色？迴旋奏鳴曲式與其有何差別？5%
3. 請敘述你對「數位音樂」的認知。若本校有意將「數位音樂」作為學校特色之一，您是音樂教師，要如何配合發展？10%

四、移調與移調樂器 10%

1. 在不移動五線譜音符位置、僅改變譜號、調號與臨時記號之前提下，請將右列譜例移低大七度記譜（調號不可省略）。5%



2. 右列譜例為降B調單簧管樂譜，若交由A調單簧管吹奏，請寫出其移調樂譜（調號不可省略）。5%



五、音階或調式 以指定音高為主音、結音或起音，不寫調號，以臨時記號作答。10%



1. 大音階（上行）。2%
2. 角調式五聲音階（上行）。2%
3. 全音音階（上行）。2%
4. 和聲小音階（上行）。2%
5. 利地安（Lydian）教會調式音階（上行）。2%

六、請分析下列譜例，並回答下列問題。13%

1. 主題（subject）有多長？3%
2. 答題（Answer）與主題的關係為何？3%
3. 有沒有對題（countersubject）？其素材來源？4%
4. 第9至第12小節虛線處有何特別手法，請說明。3%

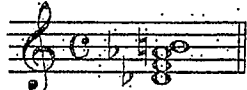
七、選擇題 每題1分，共20題。20%

1. 【 】下列作品創作年代，由先而後排列，何者正確？


- (1)牧神的午後、水上音樂、英雄交響曲、幻想交響曲
- (2)水上音樂、英雄交響曲、幻想交響曲、牧神的午後
- (3)幻想交響曲、水上音樂、牧神的午後、英雄交響曲
- (4)水上音樂、幻想交響曲、牧神的午後、英雄交響曲

2. 【 】下列各速度術語，何者是由慢到快的順序排列的？

- (1)Allegro, Vivace, Moderato, Largo
- (2)Presto, Allegro, Andante, Adagio
- (3)Andante, Largo, Presto, Moderato
- (4)Adagio, Andantino, Allegretto, Vivace

3. 【 】德意志增六五和弦  的等音和弦是

- (1)小調二級七和弦(2)減七和弦 (3)屬七和弦(4)大調二級七和弦

4. 【 】此譜例曲長等於幾個四分音符？  (1)16(2)18(3)20(4)22

5. 【 】以 Bb 為基礎音，其第十二個泛音音名為(1)C(2)Bb(3)F(4)Ab

6. 【 】下列何種樂器是屬於我國戲曲音樂中的「文場」？(1)板(2)鑊鈸(3)鑼(4)笛

7. 【 】下列何種樂器在管弦樂總譜的排列上，位於較下方？(1)小提琴(2)定音鼓(3)法國號(4)低音號

8. 【 】歌曲「茉莉花」的旋律出現在那一齣歌劇中？(1)茶花女(2)蝴蝶夫人(3)弄臣 (4)杜蘭朵公主

9. 【 】音樂術語 Animato 的意思是(1)莊嚴的(2)柔和的(3)激動的(4)悲哀的

10. 【 】最先以詼諧 (Scherzo) 取代奏鳴曲中之梅呂哀舞曲 (Minuet) 的作曲家是 (1)Mozart (2)Haydn (3)Beethoven (4)Handel

11. 【 】此譜例需 15 秒演奏完畢，其速度應為(1)48(2)54(3)60(4)72



12. 【 】 G大調的關係調是(1)b小調的屬調(2)b小調的下屬調(3)d小調的屬調(4)d小調的下屬調
13. 【 】 雅樂宮調式七聲音階與下列何者完全相同？
(1)大音階(2)曲調小音階上行(3)利地安調式音階(4)多里安調式音階
14. 【 】 下列那一敘述不是浪漫樂派之特色(1)標題音樂盛行(2)交響詩盛行(3)牧歌盛行(4)交響樂團編制較以前擴大
15. 【 】 古典奏鳴曲式呈示部通常終止於(1)主調(2)屬調(3)下屬調(4)遠系調
16. 【 】 下列何者非升f小調的近系調(1)E大調(2)B大調(3)D大調(4)A大調
17. 【 】 下列哪一首是荀貝格的十二音列作品？(1)《月光小丑》(2)《昇華之夜》(3)《鋼琴組曲 Op. 25》(4)《春之祭》。
18. 【 】 b小調的中音是哪一個調的下中音？(1)F#大調 (2)F大調 (3)B大調 (4)Bb大調。
19. 【 】 同一個小七和弦可存在於幾個大調之中？(1) 兩個 (2) 三個 (3) 四個 (4) 五個。
20. 【 】 對於此曲調的敘述，下列何者正確？
(1)第三小節為第一小節的逆行 (retrograde)
(2)此曲調屬於調性音樂
(3)前兩小節與後兩小節呈現倒影 (inversion) 的關係
(4)此曲調屬於低限主義 (Minimalism) 的風格。



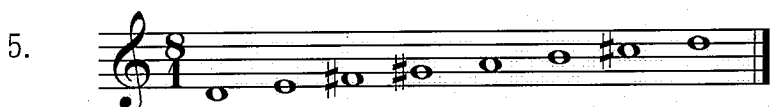
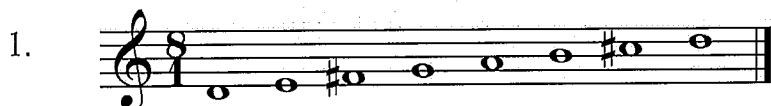
國立華僑實驗高級中學 101 學年度音樂科教師甄選試題答案

一、請為下列旋律配置四部和聲，並寫出調性及和弦羅馬級數。15%

四、移調與移調樂器 10%



五、以指定音高為主音、結音或起音，寫出指定音階或調式，不寫調號，以臨時記號作答。10%



六、請分析下列譜例，並回答下列問題。13%

1. 主題：第 1 小節第 1 拍至第 2 小節第 3 拍前半拍。
2. 答題為主題的屬調，真性答題。
3. 有對題，其素材來自主題後半的反行。
4. 密集接應，這是賦格曲式常見的製造樂曲高潮的方式之一。

七、選擇題 20%

1	2	3	4	5	6	7	8	9	10
2	4	3	1	3	4	1	4	3	3
11	12	13	14	15	16	17	18	19	20
4	2	3	3	2	2	3	2	2	3