

教學心得分享

問題導向診斷法啟發學習

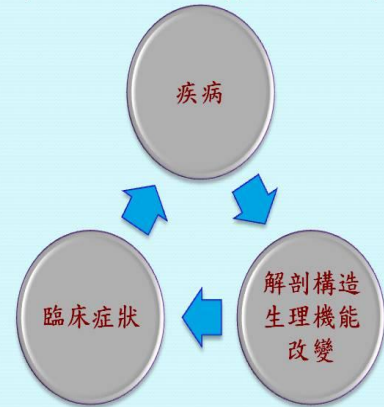
農學院獸醫學系
周世認

2012/2/1

1

問題導向診斷法

(Problem-oriented approach; POA)



2012/2/1

2

問題導向診斷法

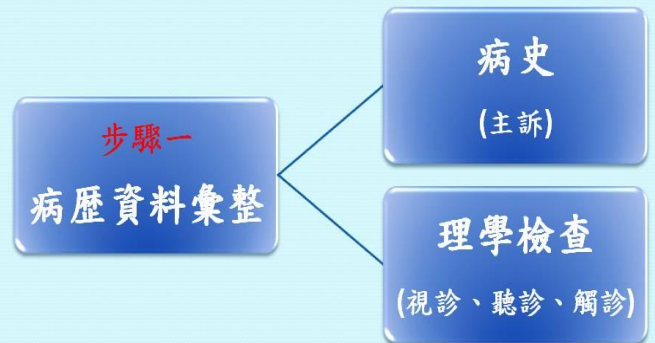
(Problem-oriented approach; POA)

-
1. 病歷資料彙整
 2. 判斷問題
 3. 處置計畫
 4. 評估與後續處置

2012/2/1

3

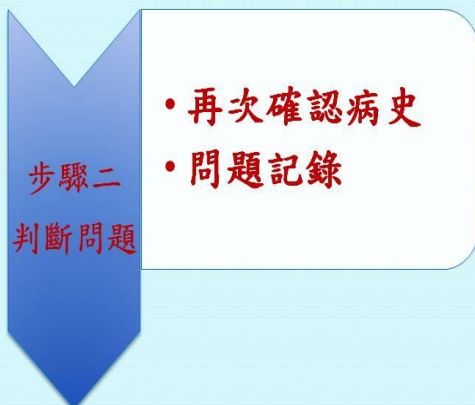
問題導向診斷法



2012/2/1

4

問題導向診斷法



2012/2/1

5

問題導向診斷法

步驟三：



2012/2/1

6

問題導向診斷法

步驟四
評估與
後續處
理

- 處置計畫評估
- 每日病情進展紀錄

2012/2/1 7

問題導向診斷法

總
之

- 問題導向診斷法是依據以下的邏輯思考診斷與醫療處置：
- 疾病產生臨床症狀，也就是所謂的問題；如果問題以合理方式進行檢查，那麼就可診斷是何種疾病？

2012/2/1 8

貧血之問題導向診斷法

步驟一：病歷資料彙整

- **病史：**
主訴--- 食慾不好、精神不佳、眼睛變黃
- **理學檢查：**
視診--- 口腔黏膜蒼白、沉鬱、黃疸、身上可見壁蝨
聽診--- 心搏過速、呼吸急促
觸診--- 脫水、脾臟腫大
體溫測量--- 發燒
運動耐受性試驗--- 運動不耐




2012/2/1 9

貧血之問題導向診斷法


步驟二
判斷問題

- 再次確認病史
- 問題記錄

2012/2/1 10

貧血之問題導向診斷法

- **病史：**
日期：2011/xx/xx
混種犬 一歲 體重8公斤
臨床症狀：厭食、沉鬱、脫水、黃疸、發燒、運動不耐、呼吸急促、心搏過速、茶色尿



病史確認、問題記錄

2012/2/1 11

貧血之問題導向診斷法

步驟三：

診斷

- 診斷試驗報告
- 診斷流程圖

治療

- 治療計畫

衛教

- 飼主教育

2012/2/1 12



全自動血液分析儀

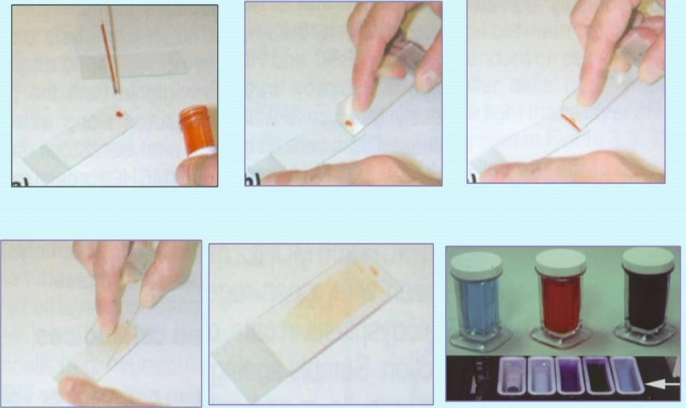


2012/2/1

13



血液抹片製作及染色



2012/2/1

14



貧血之問題導向診斷法

● 診斷：

➢ 血液學檢查

● 全血球計數

血容比18%、血紅素7 g/dL、紅血球 $4.0 \times 10^6/\mu\text{L}$ 、白血球23,000/ μL

● 血液抹片檢查

紅血球大小不同症、多染色性、血球形狀不規則、有血液寄生蟲

● 網狀球數計算

500,000/ μL

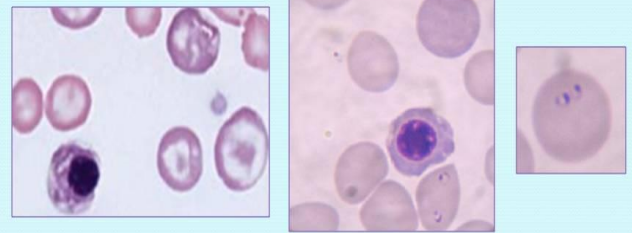
● 血清生化學檢驗

血清呈現紅色

血清蛋白 7 g/dL、總膽紅素 2.3 mg/dL

2012/2/1

15



紅血球大小不同症、多染色性

血液寄生蟲 (*Babesia gibsoni*)

2012/2/1

16



貧血之問題導向診斷法

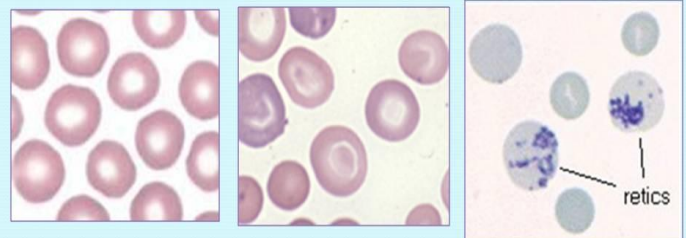
● 網狀球數計算方法

- 抗凝血液中加入同量1%新甲烯基藍生理食鹽水溶液混合後作用10分鐘
- 塗成血片風乾，以油鏡觀察1,000個紅血球中有看到多少%之網狀球數。
- 計算網狀球形成指數 (reticulocyte production index; RPI)

$$\text{RPI} = \frac{\text{網狀球}\% \times \frac{\text{測得血容比}\%}{\text{血容比之正常值}} \times 1}{\text{網狀球成熟時間(天)}}$$

2012/2/1

17



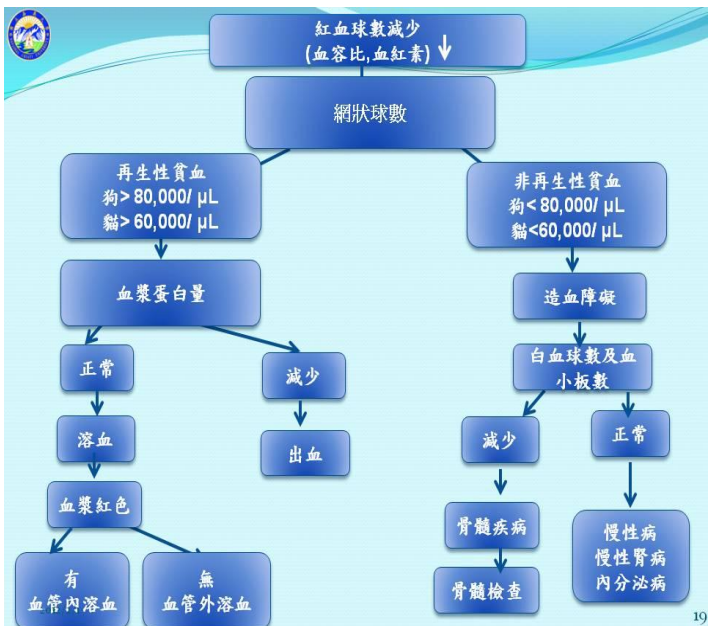
犬正常紅血球

紅血球大小不同症、多染色性

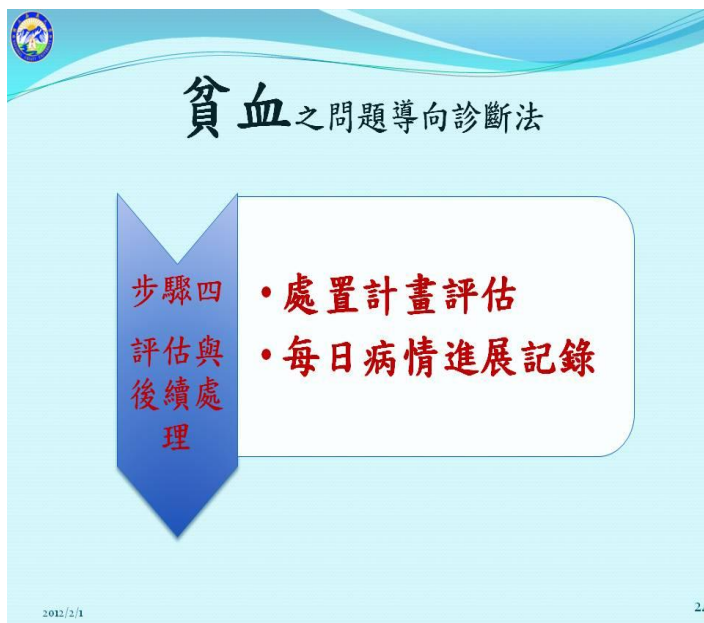
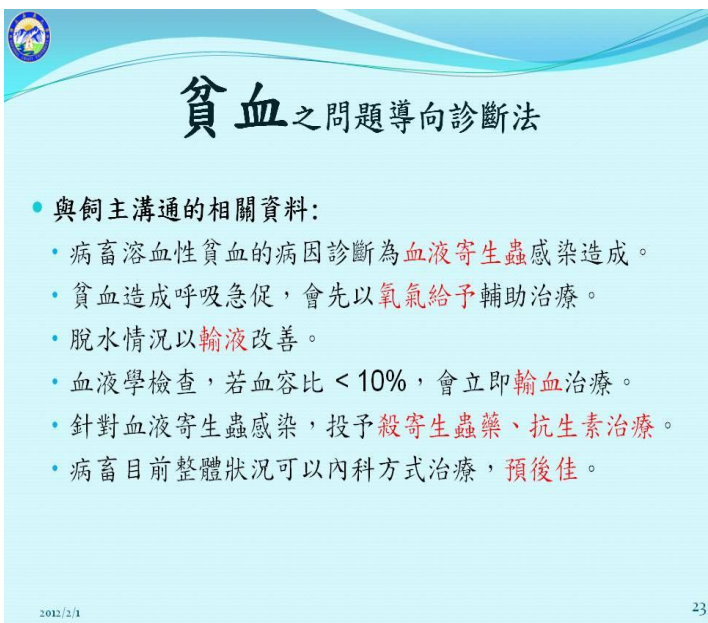
網狀球

2012/2/1

18



19



貧血之問題導向診斷法

- 處置計畫評估
- 每日病情進展記錄，針對治療後的狀況，對“處置”及“診斷”給予評估
- 以本病例治療為例，假設黃疸情況仍無改善，表示寄生蟲血症有可能只是一部分的病因，仍需要**繼續以 POA 模式進行診斷**



2012/2/1

25

結語

- 教學是一種神聖的任務，也是一項深具挑戰性的職業。教學技巧各有巧妙，運用之妙存乎一心。能啟發學生努力學習，也可贏得高品質的教學效果。
- 老師是經師、也是人師，在教學中把「道」傳下去，也把「德」傳下去。老師就像醫生，對學生要耐心地診斷、處方，幫助學生解決問題，引導學生走在受教育者的軌道上。
- 教師最大的快樂莫過於看著學生的學習、成長和成功。教師應當秉持專業倫理，以「學生優先、品質第一」的教育專業堅持，打造教育志業，造福社會。

2012/2/1

26

謝謝聆聽

敬請指教

2012/2/1

27