

國立嘉義大學

圖書館館藏及資源使用指引作業規範

國立嘉義大學

圖書館館藏及資源使用指引作業規範

一、目的

為便於讀者順利使用圖書館館藏及各項資源，特制定本作業規範。

二、依據

本規範依本校師生使用資源之需求及資源實際形式內容編定。

三、說明

- (一)本項指引之館藏及資源內容包括本館及他館圖書、期刊、視聽資料、電子資料庫、網路資源等，凡師生可資利用為教學參考者皆屬之。
- (二)本項指引編寫包括公共目錄查詢及各項電子資源使用指引。
- (三)各項電子資源應於引進後立即編寫簡介及使用指引。
- (四)簡介及指引應印行紙本並有電子檔案掛於本館網頁供查詢使用。
- (五)網頁電子檔及紙本內容必要時應即時修改，以免影響師生使用時效。

四、作業流程說明/作業流程圖

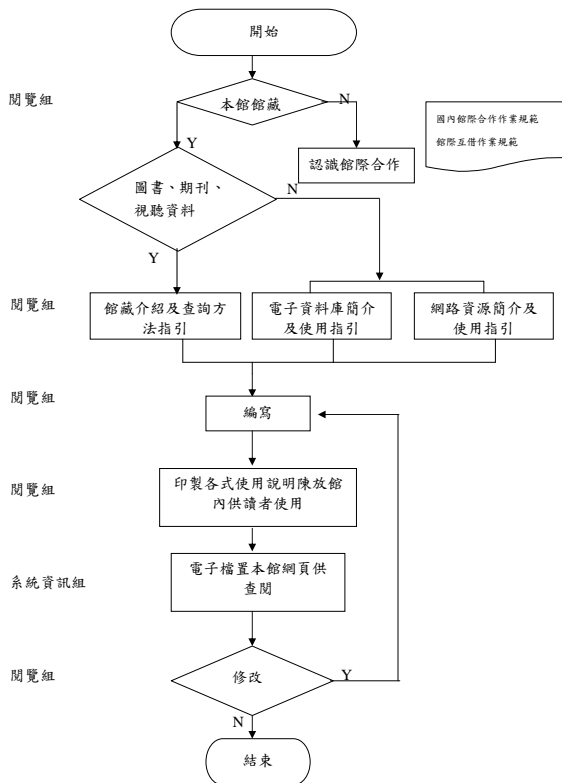
核	
定	
日期	
審	
核	
日期	
擬	
辦	
日期	

中華民國 年 月 日訂定

保存年限：永久
編 號：112-3-01-15ZZ

1

負責單位 作業流程 完成期限或使用表單



2

五、附件：

無

六、參考資料：

1. 圖書館國內館際合作作業規範。
2. 圖書館館際互借作業規範。
3. 圖書館資料庫管理作業規範。
4. 圖書館各式使用指引。
5. 圖書館簡介。

3