

國立嘉義大學

參考書管理作業規範

核	
定	
日	
期	
審	
核	
日	
期	
擬	
辦	
日	
期	

中華民國九十年 月 日訂定
中華民國 年 月 日第 次修訂

保存年限：永久
表單編號：112-3-01-07ZZ

國立嘉義大學

參考管理作業規範

一、目的

為便於管理與使用參考資料，以便讀者之使用，制定本作業規範。

二、依據

本規範依國立嘉義大學圖書館使用規則制定之。

三、說明

(一)一般原則

1. 參考資料包括一般中外文參考工具書、地圖集、博碩士論文、各校專刊資料、政府出版品、統計資料及小冊子等。
2. 參考資料限館內閱覽及複印，不外借，但有特殊教學及研究需要，得於閉館前半小時內向閱覽組申請外借，翌日於閉館後半小時內還回。

(二)注意事項

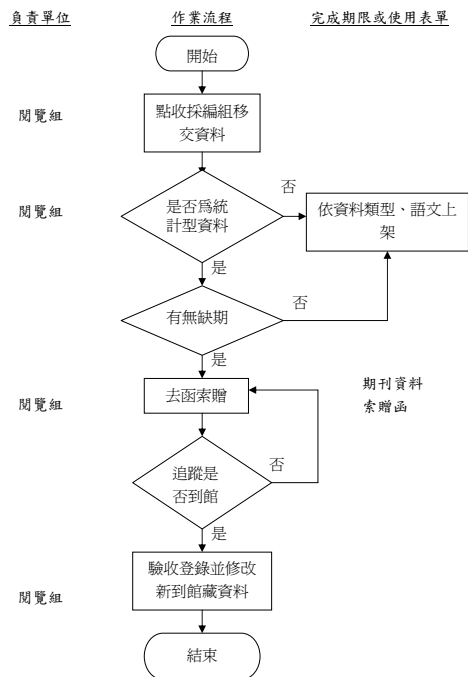
無

四、作業流程說明/作業流程圖

(一)參考書管理作業流程說明

1. 點收採編組移送的參考資料後，依資料類型及語文分別陳列上架。
2. 若為統計型資料，需先查核館藏資料有無缺漏期，若有缺期則去函索贈，並追蹤到館情形。

(二)館際圖書互借作業流程圖：



五、附件

無

六、參考資料

期刊資料索贈函