

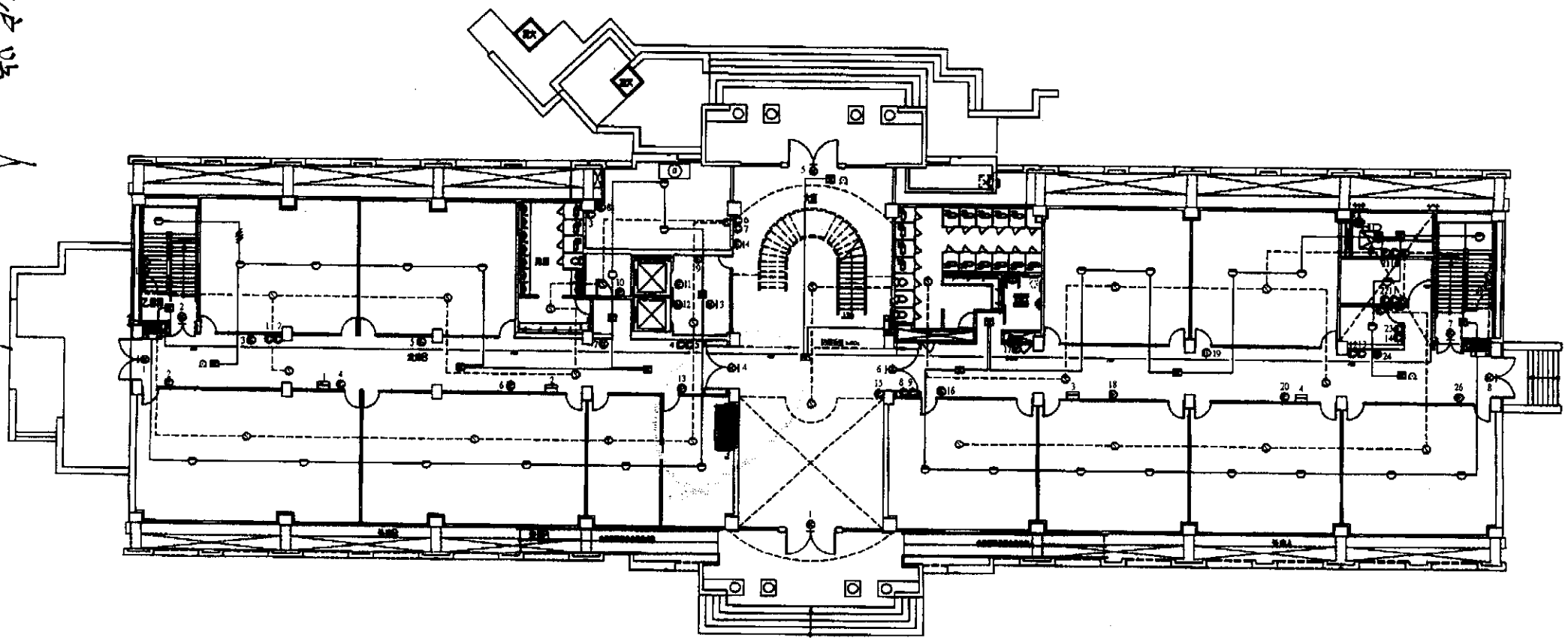
國立嘉義大學

民雄校區建築物受信總機位置一覽表

國立嘉義大學民雄校區建築物受信總機位置資料表

場所編號	校區別	建築物名稱	位置		頁碼
			空間編號	場所名稱	
A	民雄	教育館	B03-101	教師休息室	01
B	民雄	圖書館暨視聽中心	C114	儲藏室	02
C	民雄	初教館	B315	儲藏室	03
D	民雄	行政大樓	A101	軍訓室	04
E	民雄	科學館	I113	儲藏室	05
F	民雄	人文館	大門左側樓梯旁	儲藏室	06
G	民雄	社團教室	K102	主任辦公室	07
H	民雄	美術館. 音樂廳. 文薈廳	K102	主任辦公室	08
I	民雄	綠園一舍	H6105	社長寢室	09
J	民雄	綠園二舍	F7103	社長寢室	10
K	民雄	餐廳	大門入口左側柱子	走廊	11
L	民雄	學人單身宿舍	E103	儲藏室	12
M	民雄	樂育堂	2F男廁門口	中庭走道	13
N	民雄	司令台	1F中間	儲藏室	14
O	民雄	新藝樓	B04-102	管理室	15
P	民雄	大學館及創意樓	大學館卸貨區入口右側	控制室	16

縮略
A



教育館 一層平面圖

國立嘉義大學

民雄校區
民雄圖書館

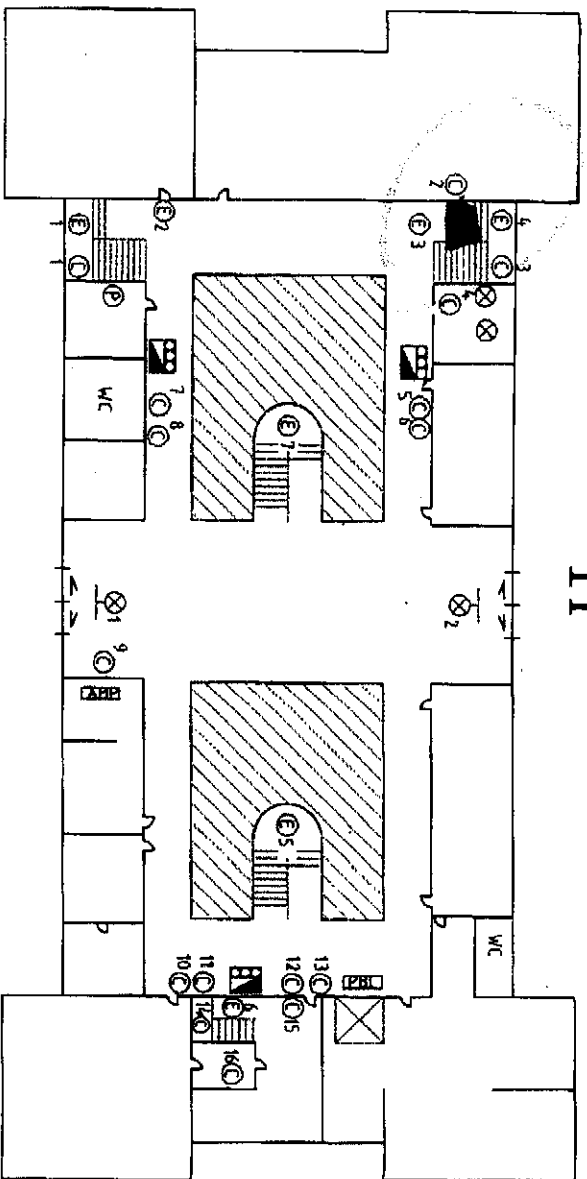
民雄校區

AA

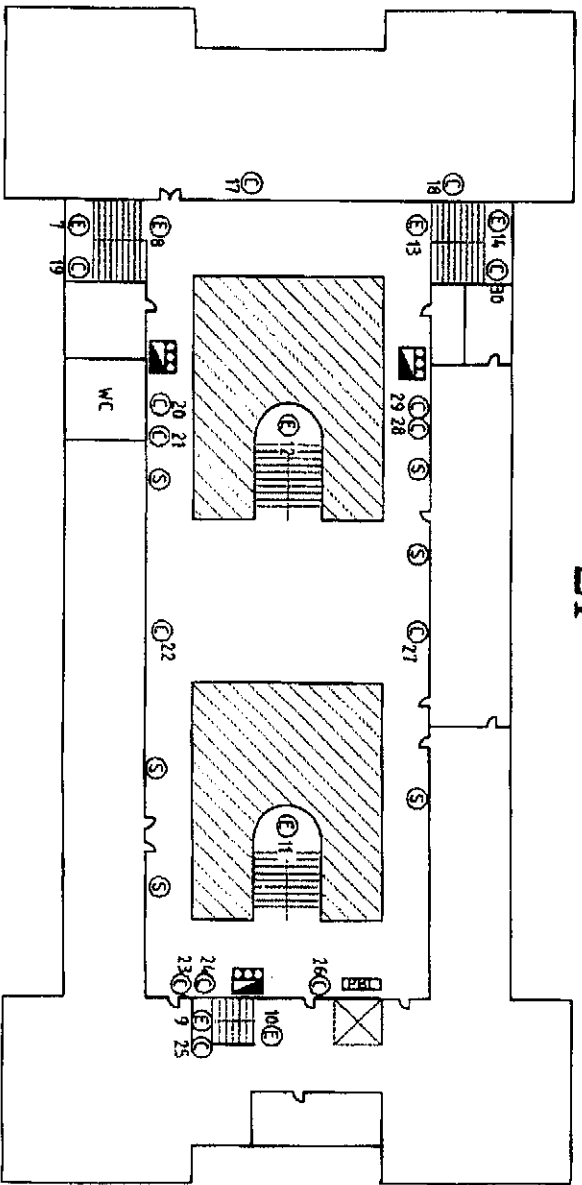
器具數量表

圖例	1F	2F
◎	16	14
⊕	6	8
⊙	8	8
⊗	2	0
⊖	0	0
⊕	0	0
⊗	3	3
⊖	1	1
⊗	1	0
⊖	37	43
○	4	0
⊖	0	0

1F



2F



國立嘉義大學

民雄 初教館

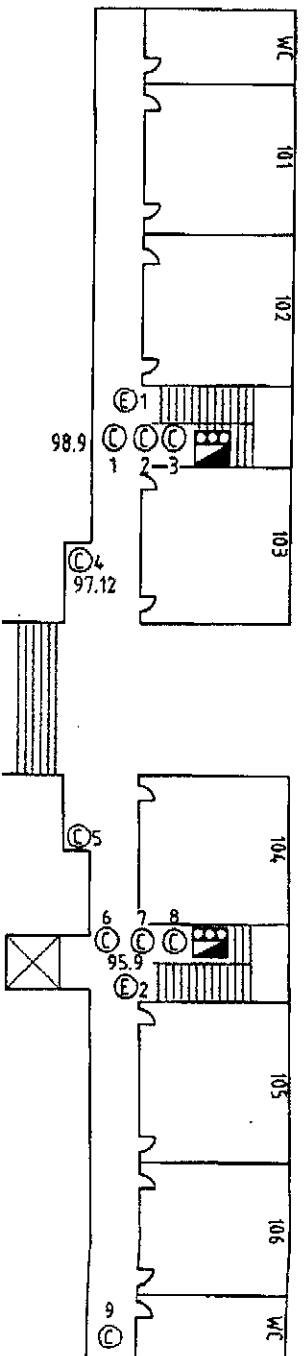
民雄校區

AB

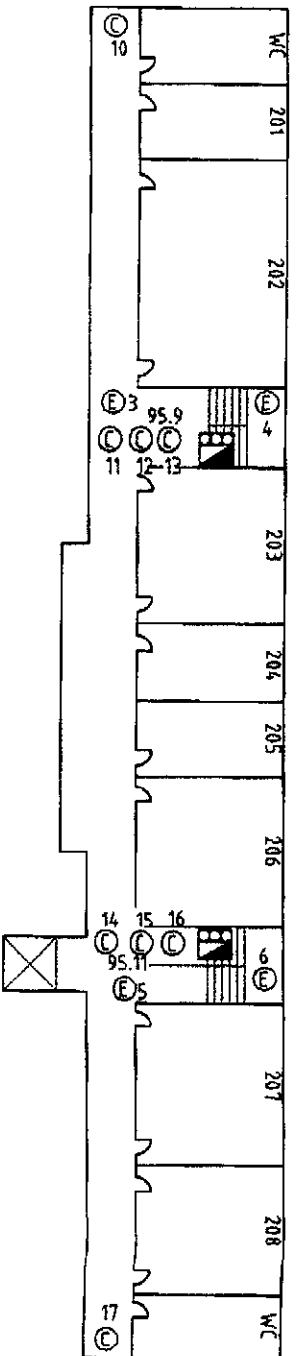
器具數量表

圖例	1F	2F	3F
⊙	8	8	7
⊕	2	2	4
⊖	0	9	2
⊗	0	0	0
⊘	0	0	0
⊙	0	0	0
⊕	2	2	2
⊖	0	0	0
⊗	0	0	0
⊘	0	0	0
⊙	0	0	0
⊕	0	0	0
⊖	0	0	0
⊗	0	0	0
⊘	0	0	0

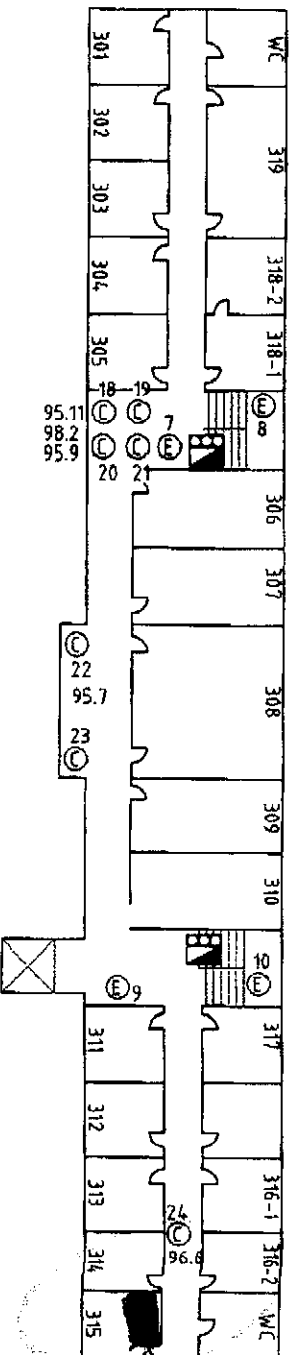
1F



2F



3F



繪圖

03

03

國立嘉義大學

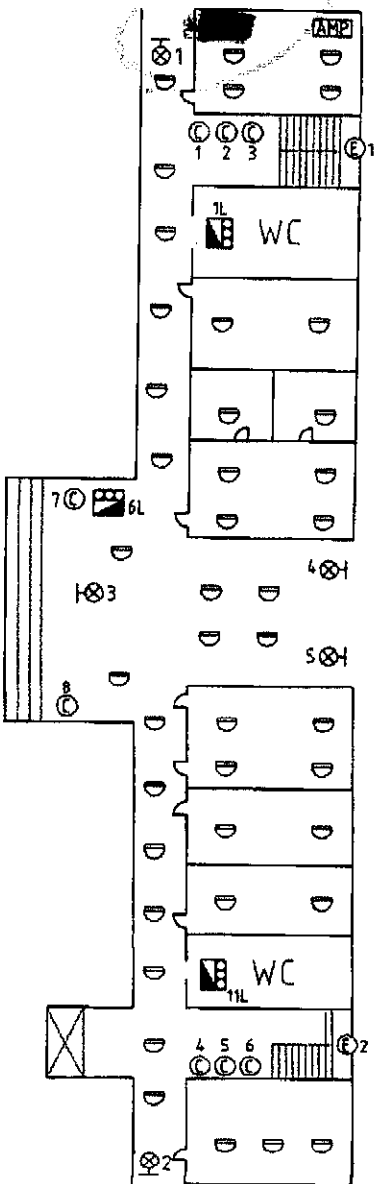
民雄校區

AC

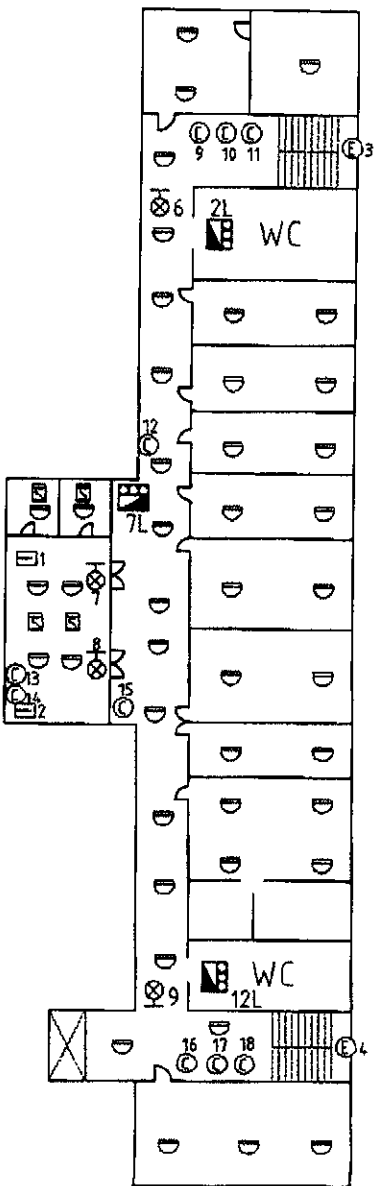
器具數量表

圖例	1F	2F	3F
⊙	8	8	8
⊕	2	2	2
⊗	11	6	6
⊗	5	2	2
⊞	0	0	0
⊞	0	0	0
⊞	2	2	3
⊞	0	0	0
⊞	0	0	0
⊞	47	52	43
⊞	0	0	0
⊞	0	0	0

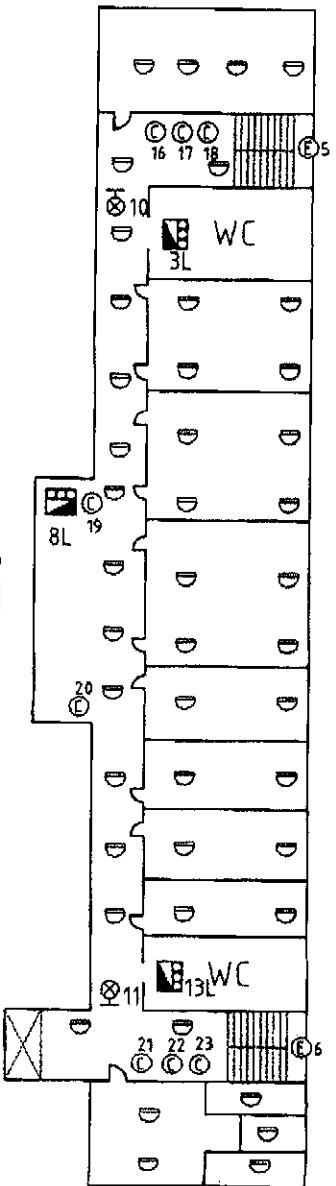
民雄 行政大樓



1F



2F



3F

04

編號 D 04

國立嘉義大學

民雄校區

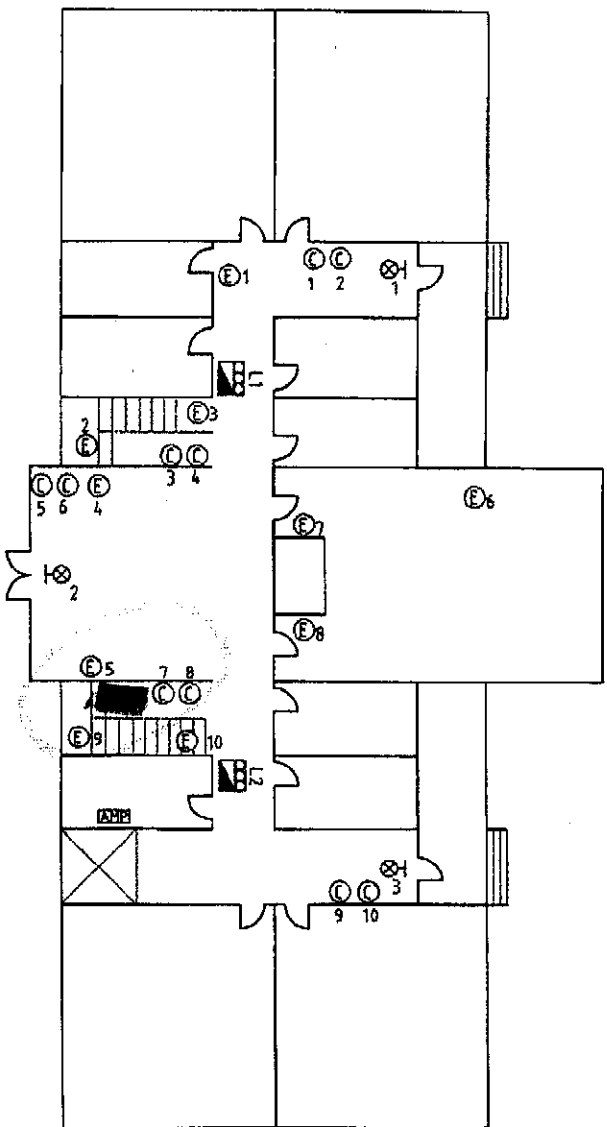
AD

器具數量表

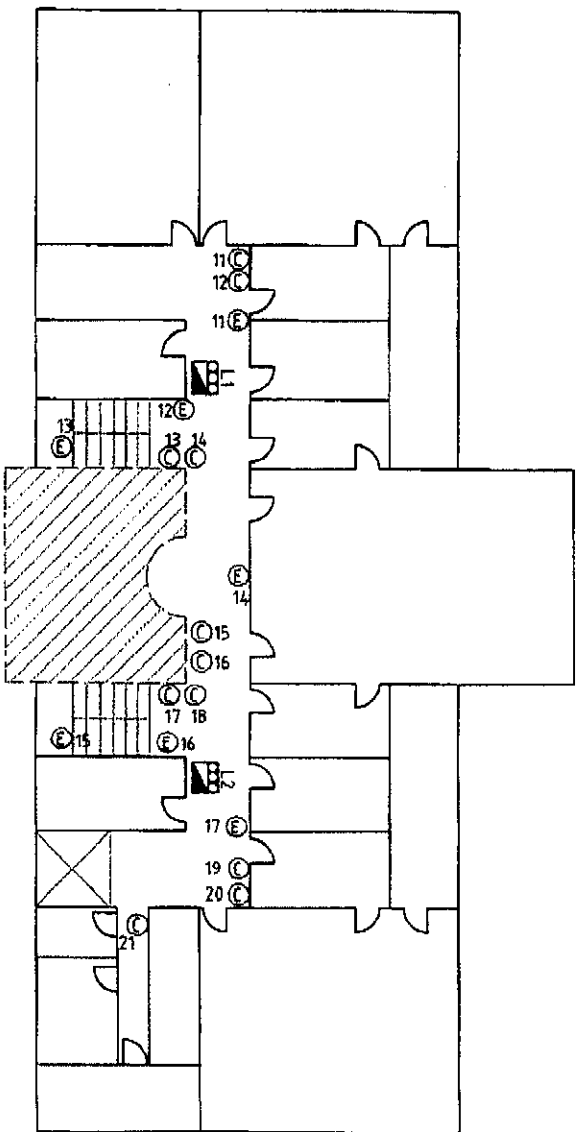
圖例	1F	2F
⊙	10	11
⊕	10	7
⊗	0	0
⊘	3	0
⊚	0	0
⊛	2	2
⊜	0	0
⊝	0	0
⊞	33	26
⊟	0	0
⊠	0	0

民雄科學館

1F



2F



05

編號上

05

國立嘉義大學

民雄校區

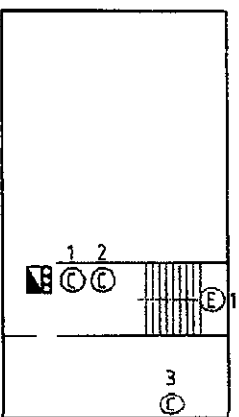
AE

器具數量表

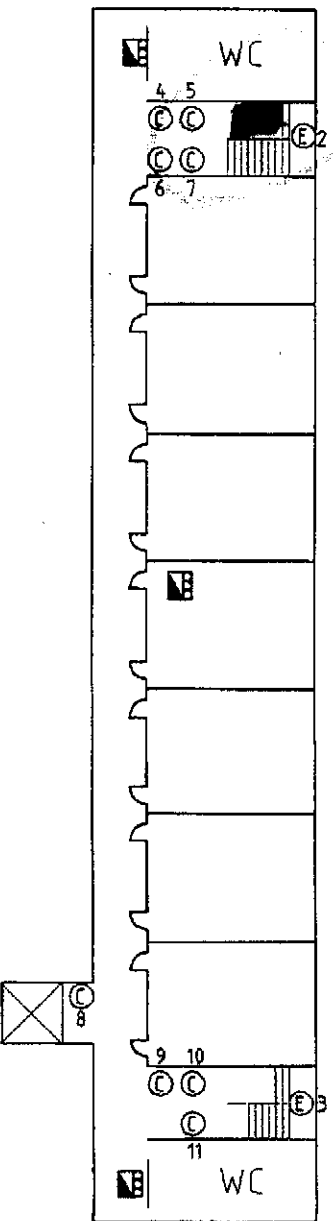
圖例	BF	1F	2F
◎	3	7	9
⊙	1	2	2
⊗	0	0	0
⊕	0	0	0
▢	0	0	0
⊖	0	0	0
⊞	1	3	3
■	0	0	0
⊗	0	0	0
⊕	7	18	38
⊖	4	0	0
⊞	0	0	0

民雄 語文社會館 (人文館)

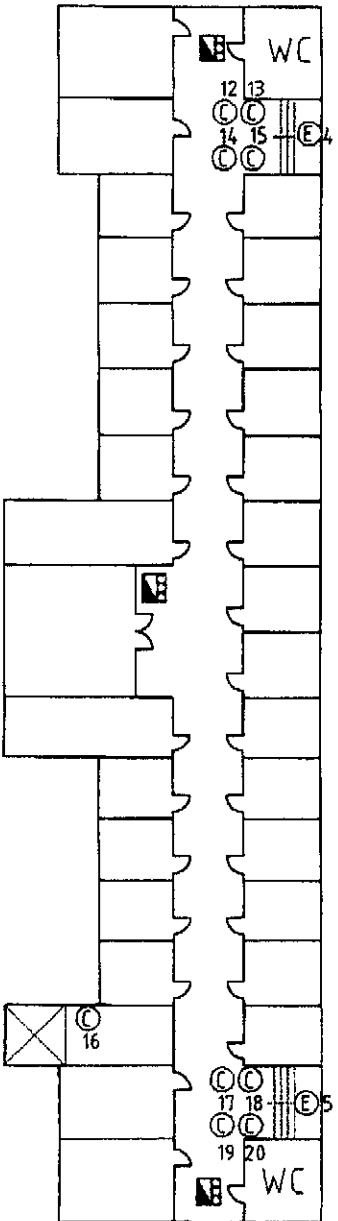
BF



1F



2F



民雄 音樂 美術 文薈廳

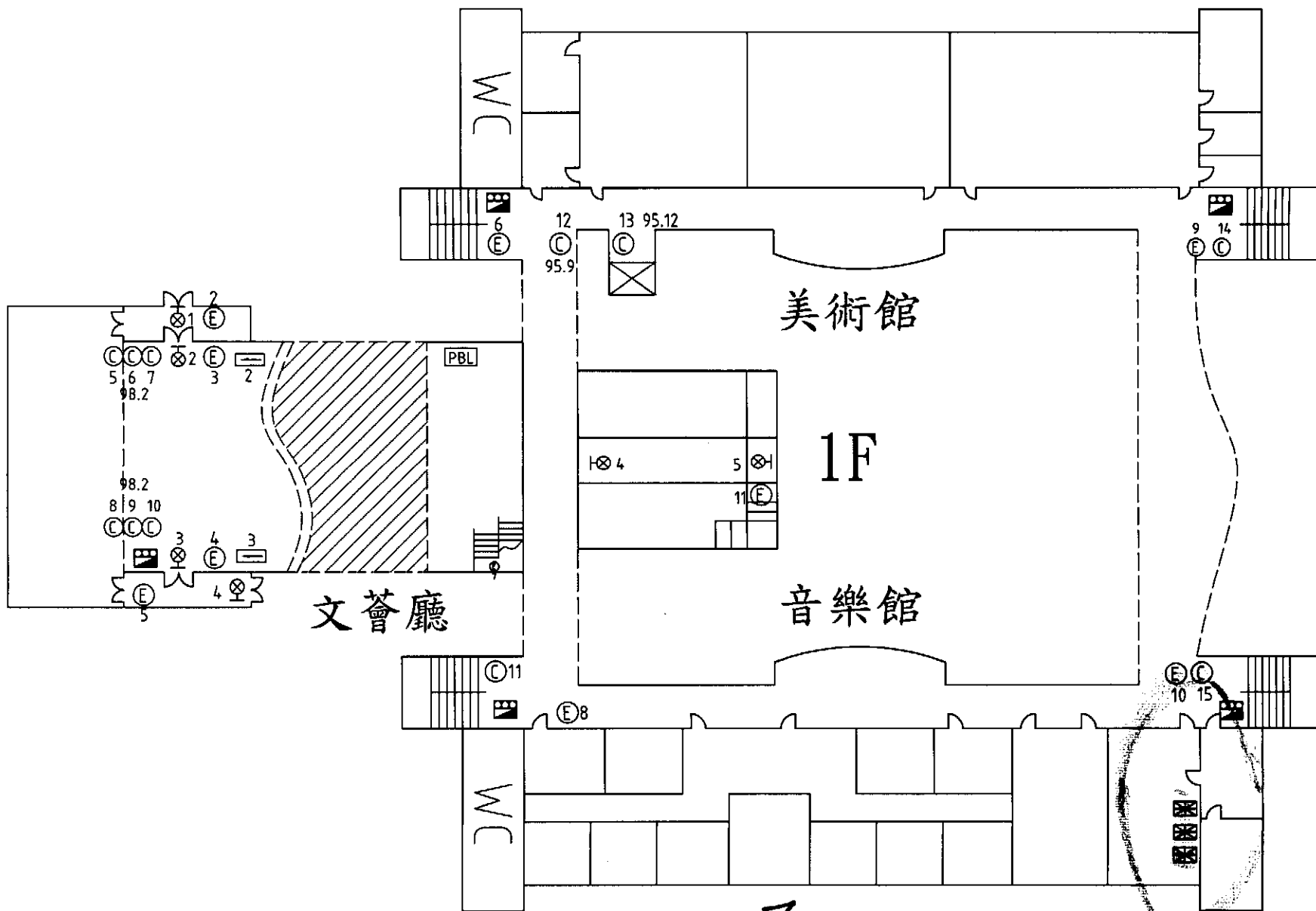
國立嘉義大學

民雄校區

AG

器具數量表

圖例	繪	美術	文薈
⊙	2	3	6
⊕	3	2	6
⊖	0	0	0
⊗	0	0	6
⊘	0	0	2
⊙	0	0	0
⊕	2	2	1
⊖	0	0	0
⊗	0	0	0
⊘	15	17	5
⊙	0	0	0
⊕	0	0	0



編號 19 07

07

民雄 音樂 美術 文薈廳

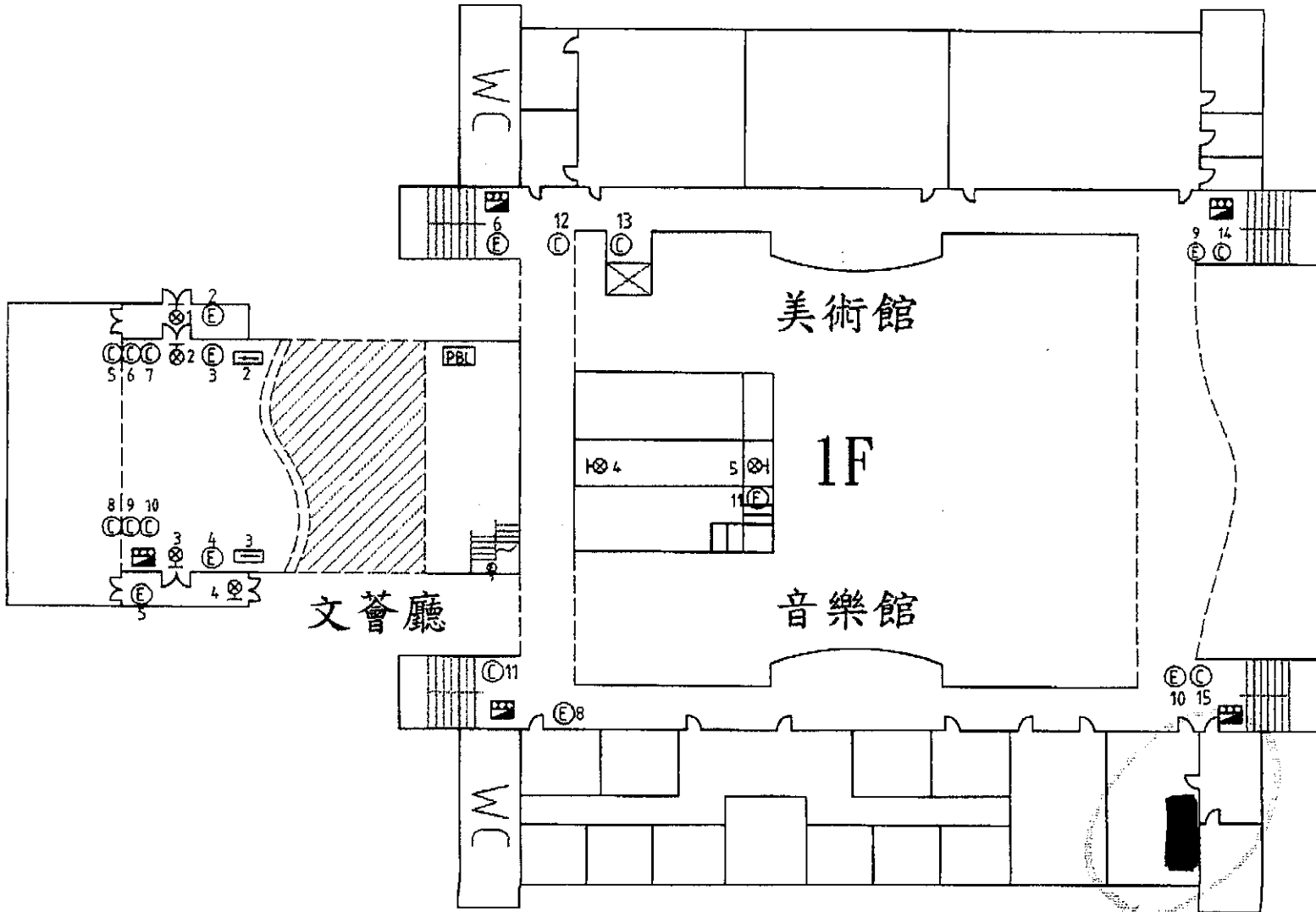
國立嘉義大學

民雄校區

AG

器具數量表

圖例	音樂	美術	文薈
⊙	2	3	6
⊕	3	2	6
⊗	0	0	0
⊖	0	0	6
⊘	0	0	2
⊙	0	0	0
⊗	2	2	1
⊖	0	0	0
⊘	0	0	0
⊙	15	17	5
⊕	0	0	0
⊗	0	0	0



編號 H 08

08

國立嘉義大學

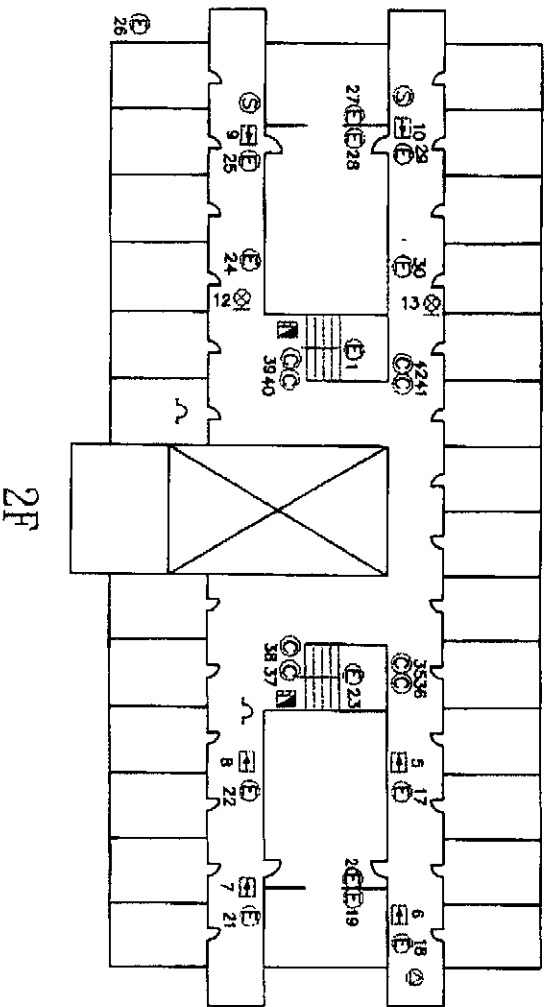
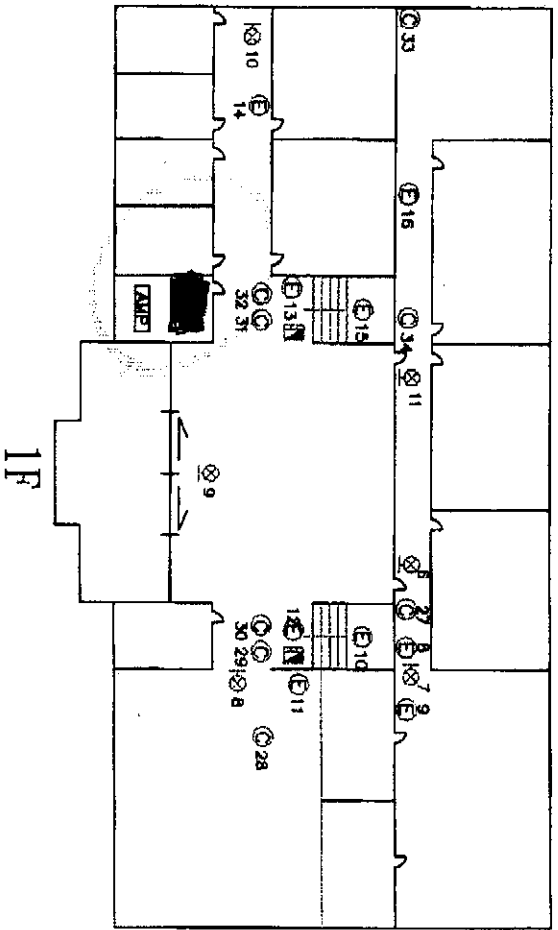
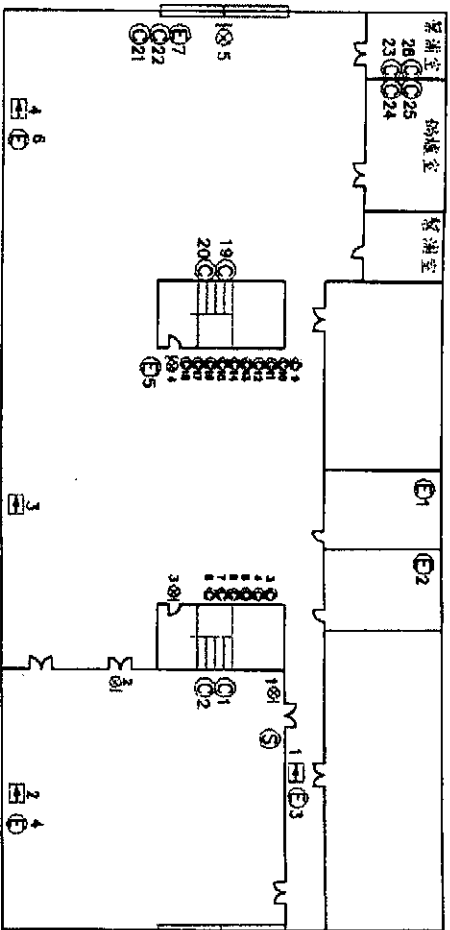
民雄校區

BB

器具數量表

圖例	RF	1F	2F
◎		8	8
⊙		9	14
⊗		5	7
⊕		6	1
⊖		0	7
⊗		0	1
⊕		2	2
⊖		0	0
⊗		0	0
⊕		26	38
⊖		0	0
⊗		0	0

民雄 男生宿舍(綠園一舍)



編號 I 09

09

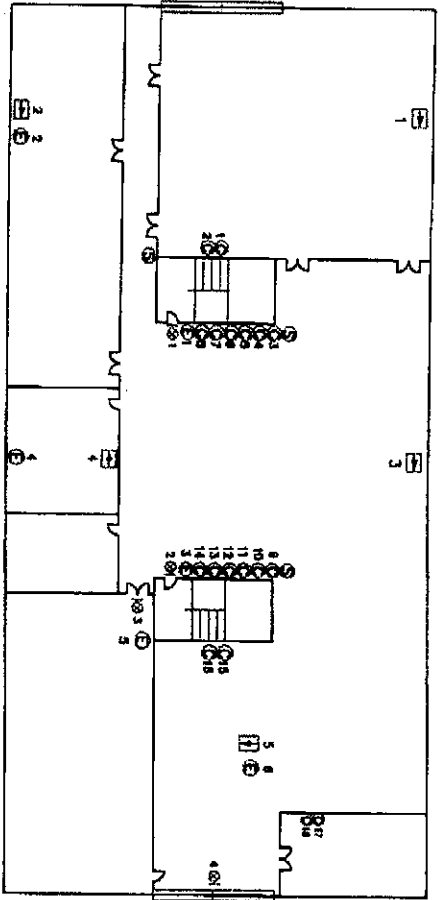
國立嘉義大學

民雄校區

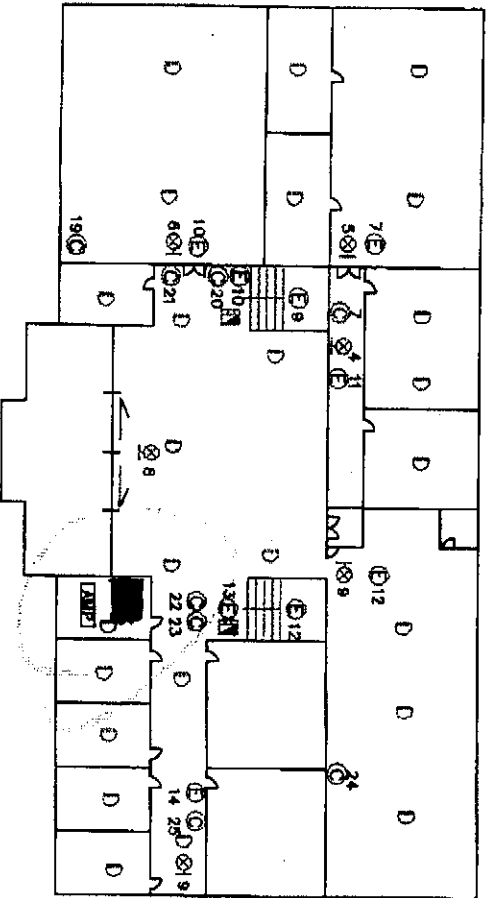
BC

器具數量表			
圖例	BF	1F	2F
⊙		8	8
⊖		9	14
⊗		5	8
⊕		6	0
⊞		0	8
⊟		0	1
⊠		2	2
⊡		0	0
⊢		0	0
⊣		26	39
⊤		0	0
⊥		0	0

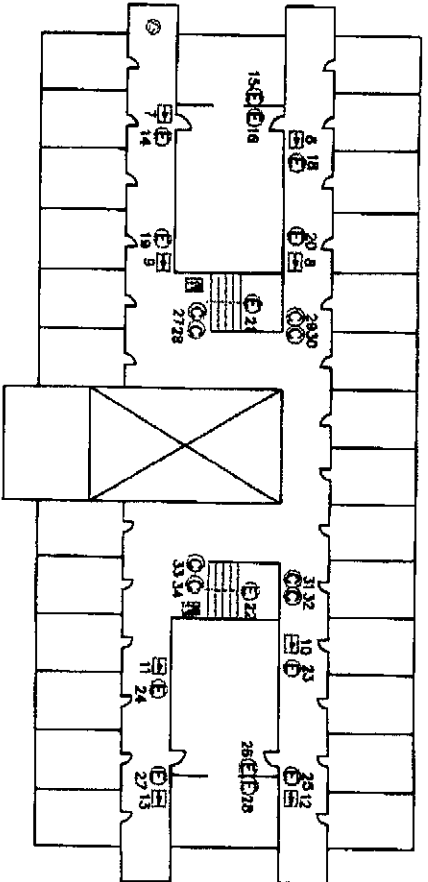
民雄 女生宿舍(綠園二舍)



B1F



1F



2F

國立嘉義大學

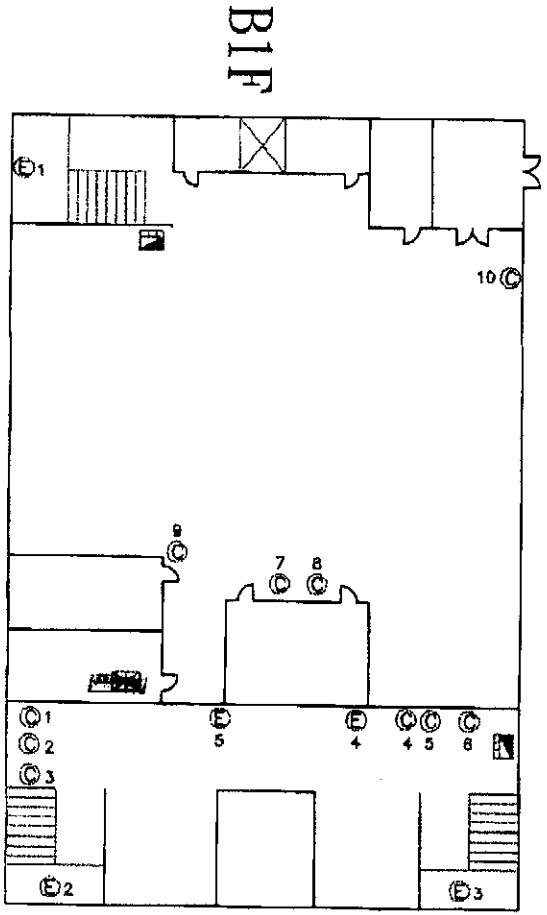
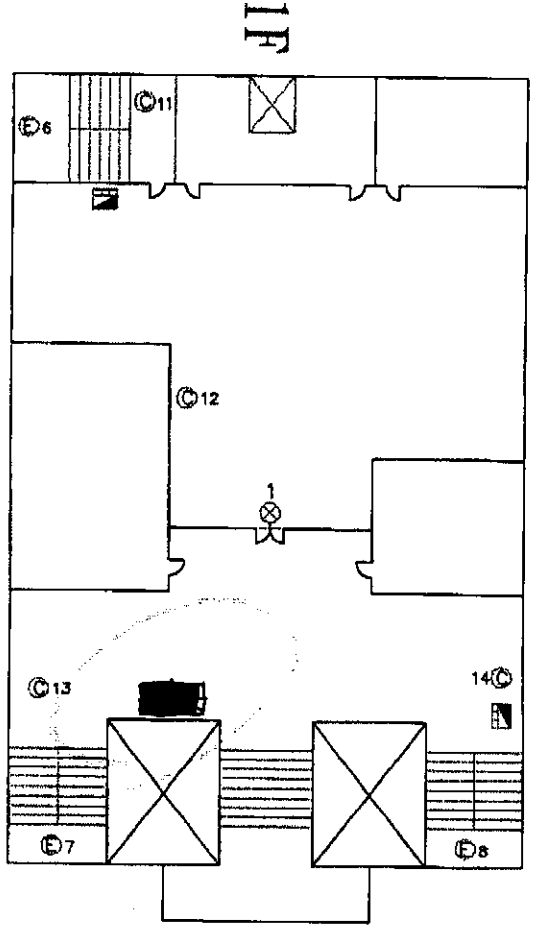
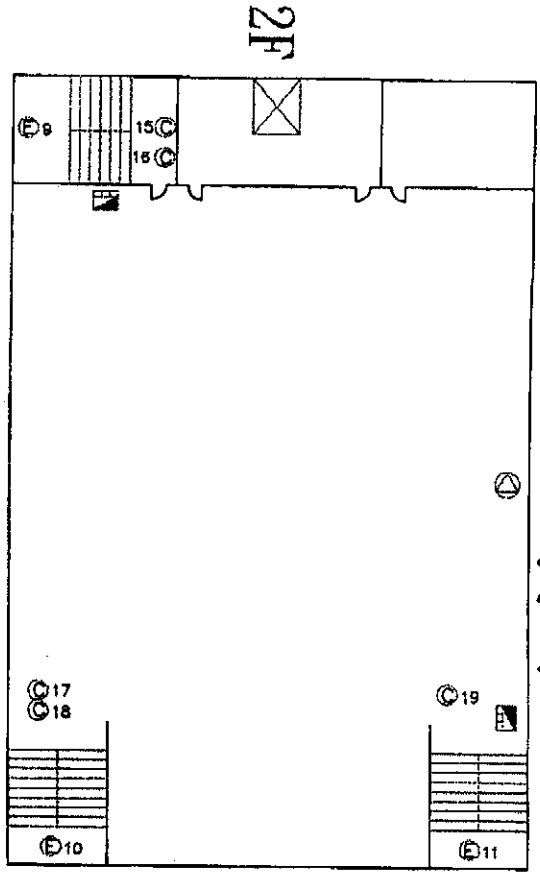
民雄校區

BD

民雄餐廳

器具數量表

圖例	1F	1F	2F
◎	8	4	5
⊕	5	3	3
⊙	0	0	0
⊗	0	1	0
⊞	0	0	0
⊚	0	1	1
⊛	2	2	2
⊜	0	0	0
⊝	0	0	0
⊞	15	14	12
⊟	15	0	0
⊠	0	0	0



編號 K 11

民雄 學人單身宿舍

國立嘉義大學

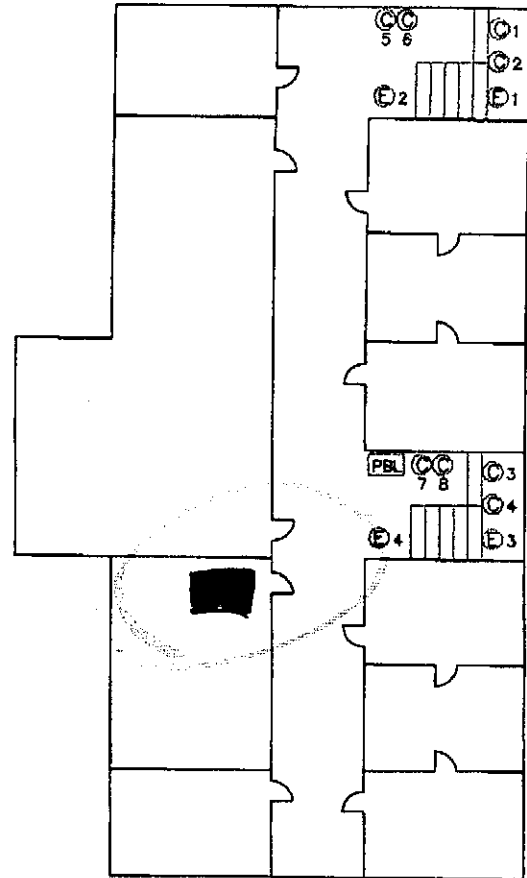
民雄校區

BE

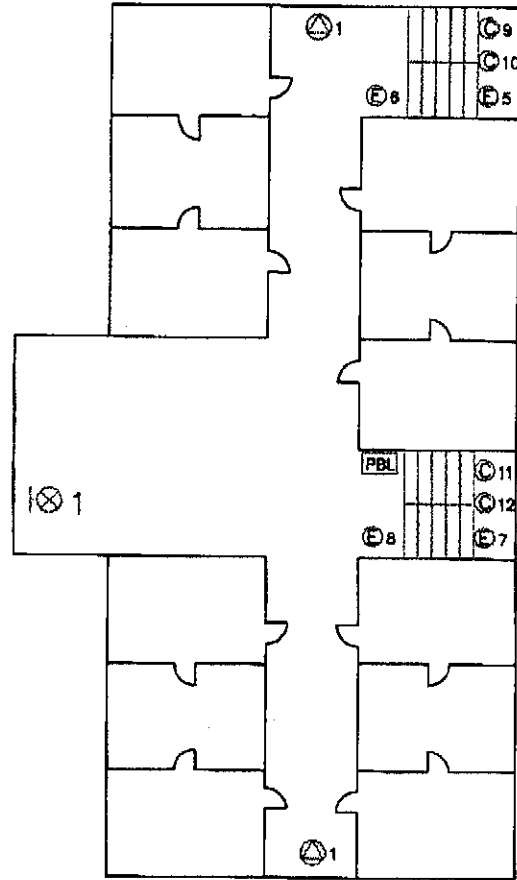
器具數量表

圖例	1F	2F	3F
◎	8	4	4
⊙	4	4	4
⊗	0	0	0
⊖	0	1	0
⊕	0	0	0
⊙	0	2	2
⊖	0	0	0
⊕	0	0	0
⊗	0	0	0
⊙	0	0	0
⊖	0	0	0

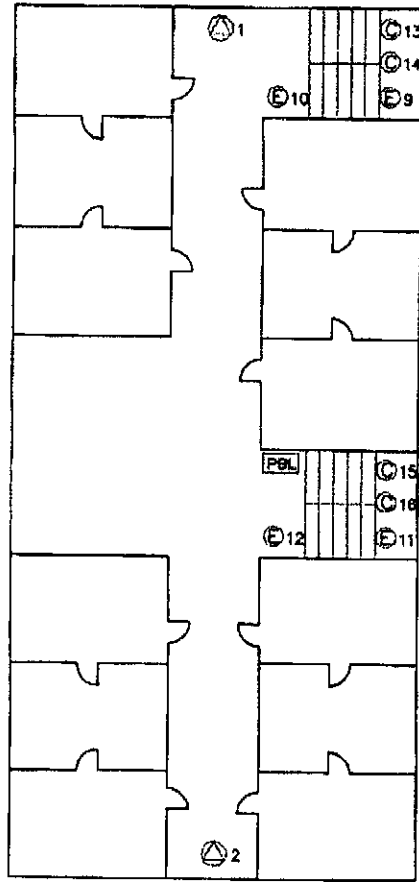
1F



2F



3F



編號 12

國立嘉義大學

民雄校區

BF

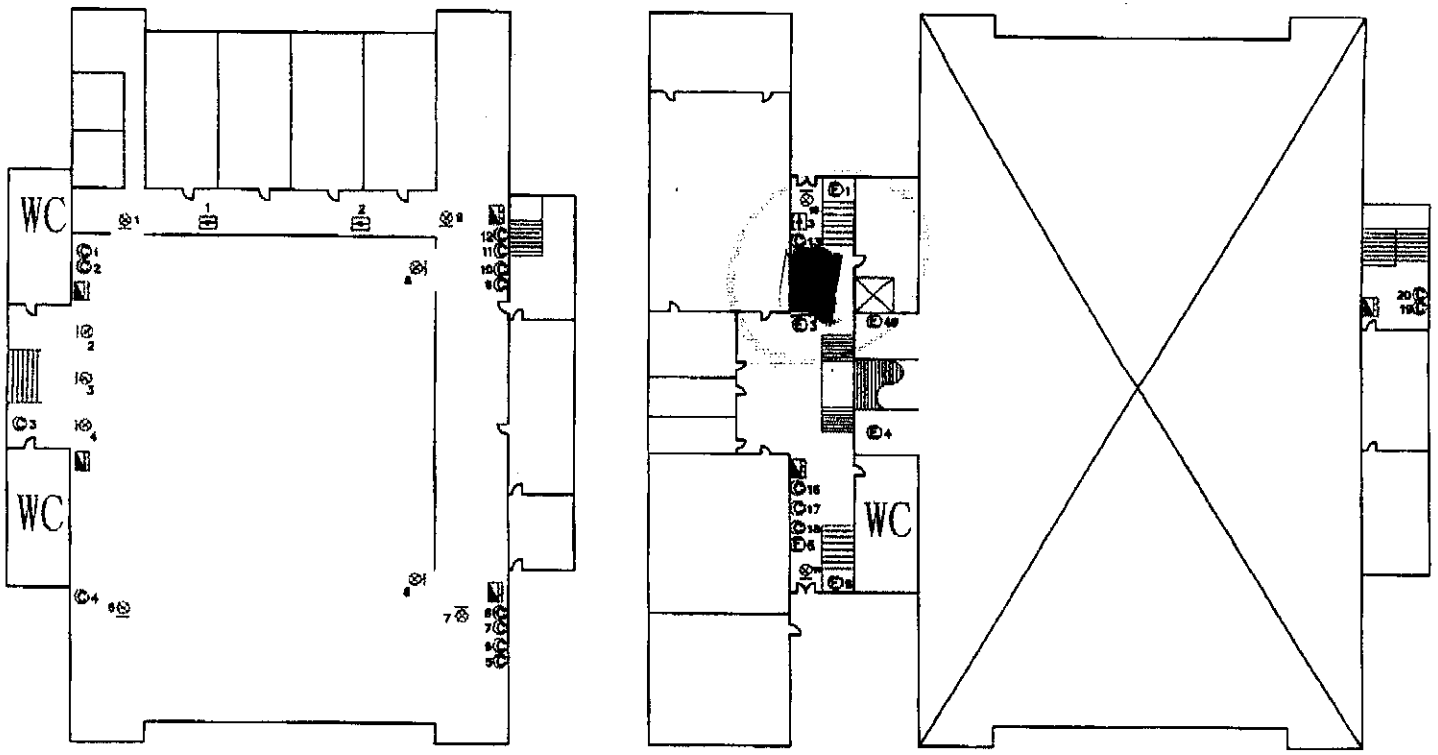
器具數量表

圖例	BF	1F	-
◎	12	8	
⊖	0	6	
⊙	0	0	
⊞	9	2	
⊠	2	1	
⊕	0	0	
⊞	4	3	
⊞	0	0	
⊗	0	0	
⊞	64	0	
⊞	34	0	
⊞	0	0	

民雄 樂育堂

B1F

1F

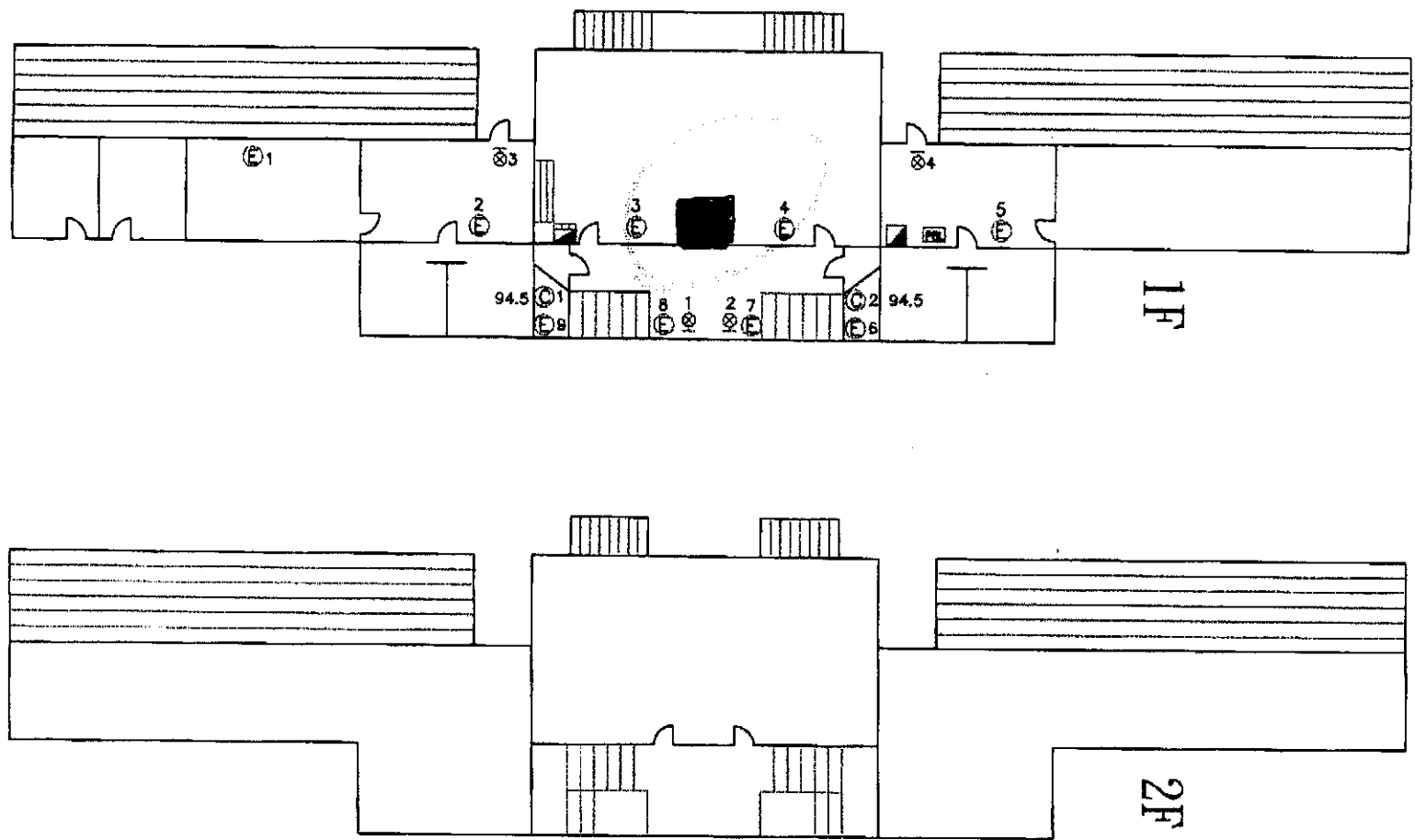


編號 M 13

國立嘉義大學

民雄校區
BG

民雄司令台



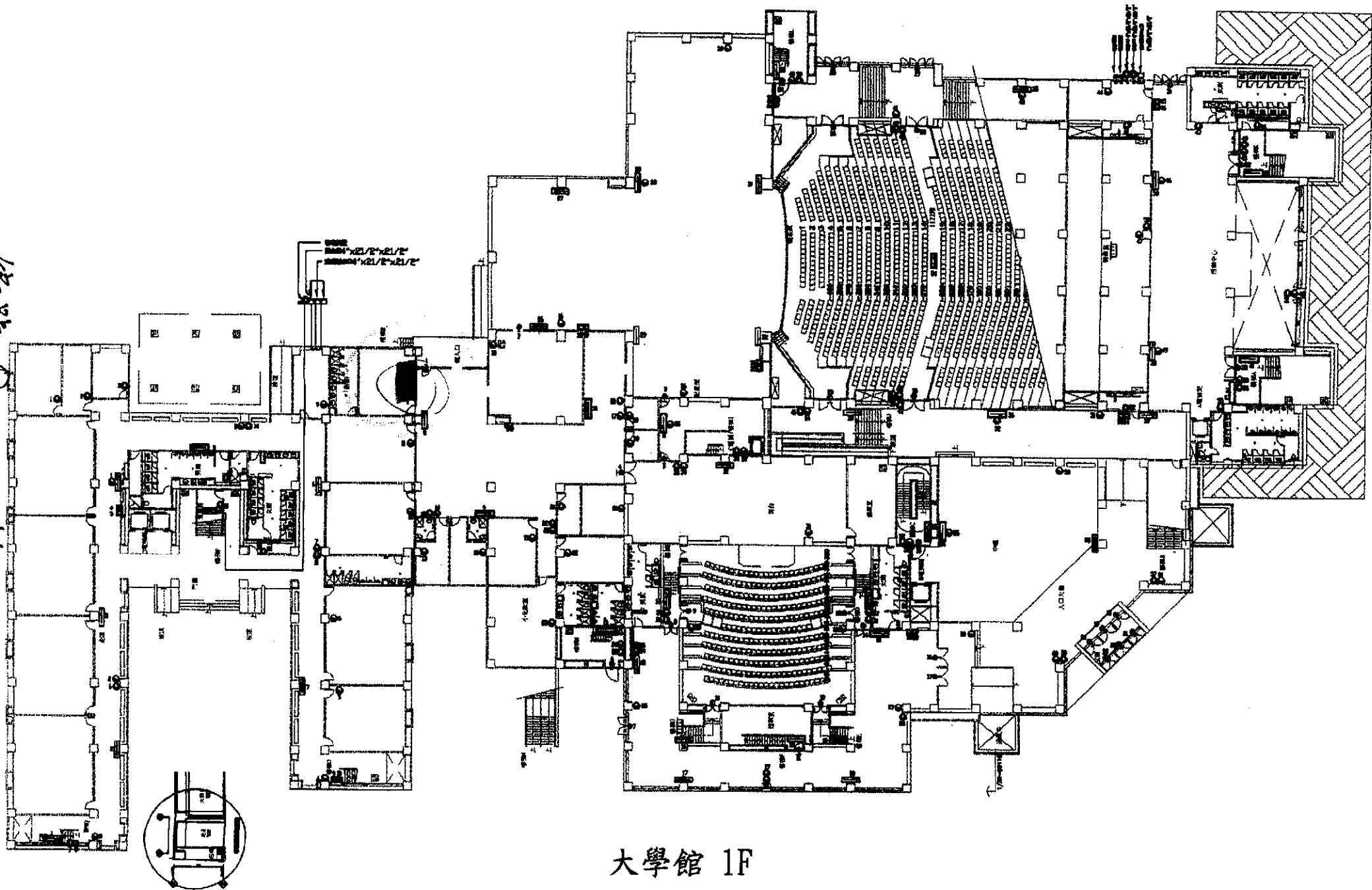
器具數量表

圖例	1F	2F	-
⊙	2	0	
⊕	9	0	
⊗	0	0	
⊘	4	0	
⊚	0	0	
⊛	0	0	
⊜	2	0	
⊝	1	0	
⊞	0	0	
⊟	16	0	
⊠	0	0	
⊡	0	0	

編號 N

14

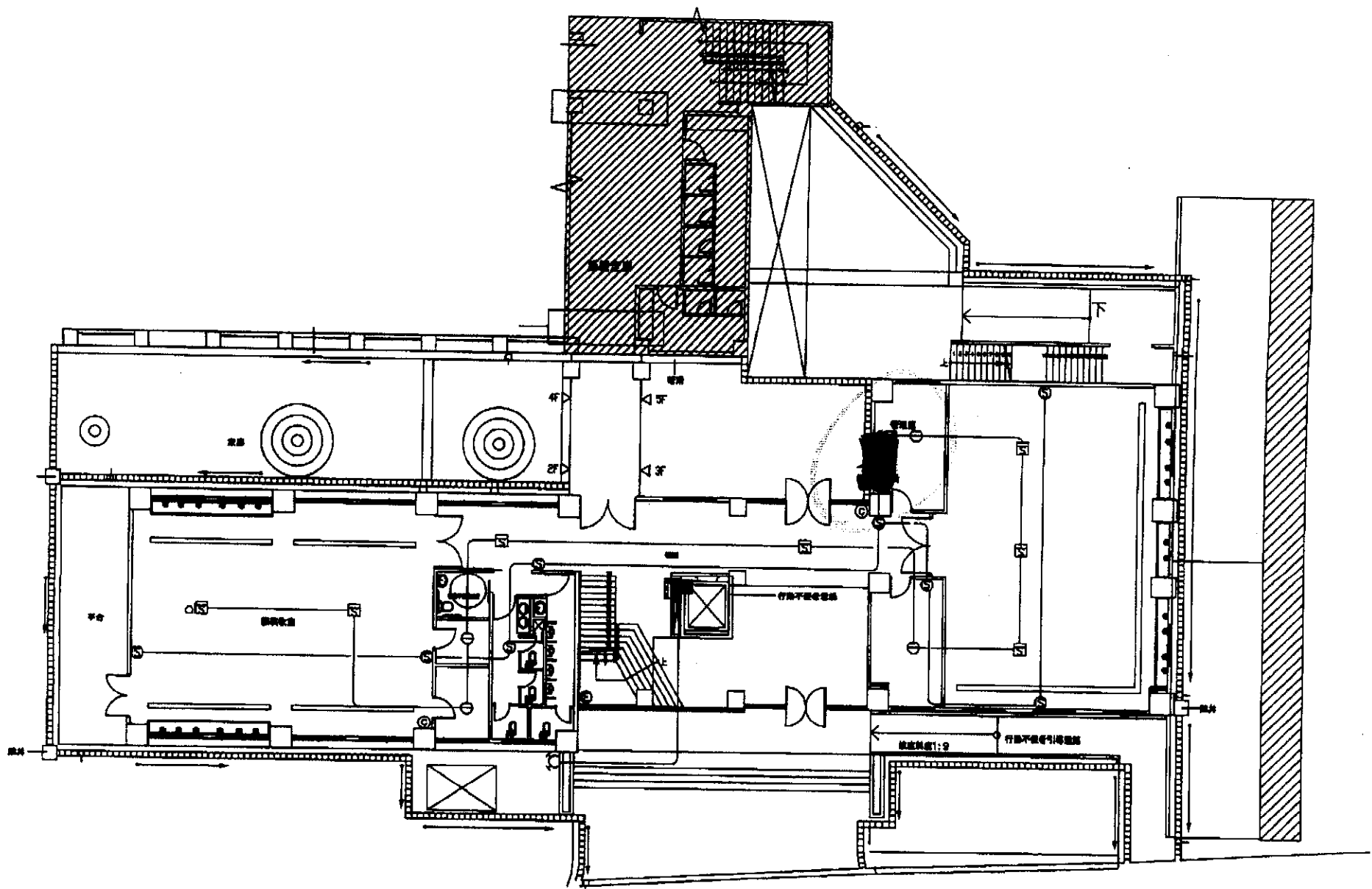
編號 15



大學館 1F

15

編號 16



新藝樓 一層平面圖

16