

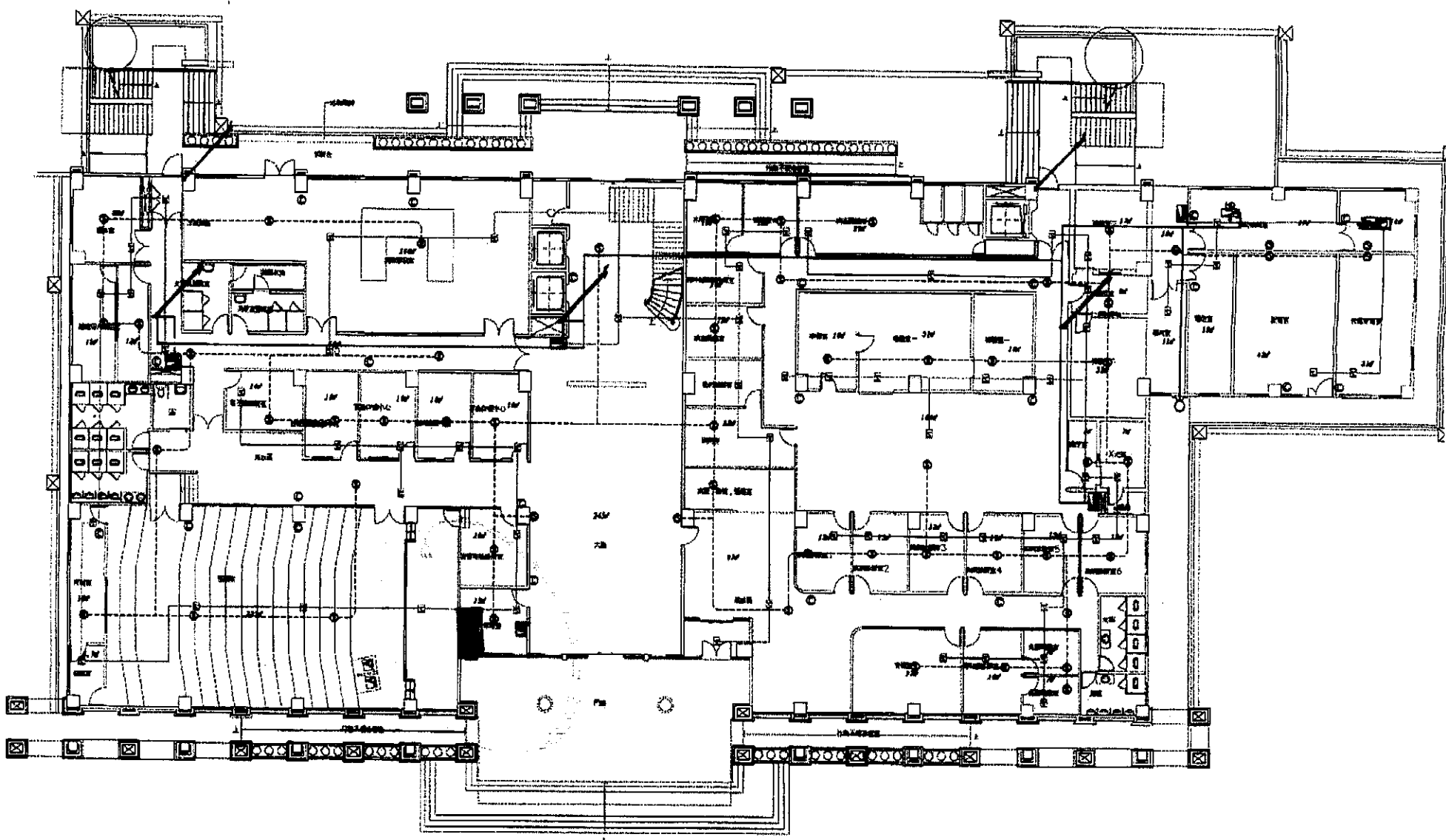
國立嘉義大學

新民校區建築物受信總機位置一覽表

國立嘉義大學新民校區建築物受信總機位置資料表

場所編號	校區別	建築物名稱	位置		頁碼
			空間編號	場所名稱	
A	新民	雲嘉南動物疾病診斷中心	D04-101	機房	01
B	新民	游泳池	辦公室	辦公室	02
C	新民	新民校區A棟	校區大門入口	警衛室	03
D	新民	新民校區B棟	校區大門入口	警衛室	04
E	新民	明德樓	D03-004	門廳	05

編號 A
01



动物疾病诊断中心

01

大觀建築師設計群
張文益建築師事務所
民國 94 年 2 月 7 日

大觀建築師設計群
張文益建築師事務所
民國 94 年 2 月 7 日
TEL: (04) 24720268
FAX: (04) 24715670

WWW/SIGNATURE

工程名稱 / JOB TITLE

國立嘉義大學林校區
游泳池新建工程

圖名 / DRAWING TITLE

圖章 圖內標明特、火警設備平面圖

圖號 / SERIES NO. 圖號 / DRAWING NO.

F-6

比例 / SCALE 1/150 日期 / DATE

繪圖 / CHECKED

繪圖 / DRAWN 設計 / DESIGN

審核 / CHECK NO.

核准 / APPROVED

修改 / REVISION

說明:

1. 本圖係由本所建築師事務所繪製，其內容與設計圖樣一致，如有變更，請洽本所建築師事務所。
2. 本工程，係由本所建築師事務所繪製，其內容與設計圖樣一致，如有變更，請洽本所建築師事務所。
3. 本圖係由本所建築師事務所繪製，其內容與設計圖樣一致，如有變更，請洽本所建築師事務所。
4. 本工程，係由本所建築師事務所繪製，其內容與設計圖樣一致，如有變更，請洽本所建築師事務所。
5. 本圖係由本所建築師事務所繪製，其內容與設計圖樣一致，如有變更，請洽本所建築師事務所。
6. 本圖係由本所建築師事務所繪製，其內容與設計圖樣一致，如有變更，請洽本所建築師事務所。
7. 本圖係由本所建築師事務所繪製，其內容與設計圖樣一致，如有變更，請洽本所建築師事務所。

消防安全設備設計監造
鄭錦達
消防執照字號 1488 號

竣工圖

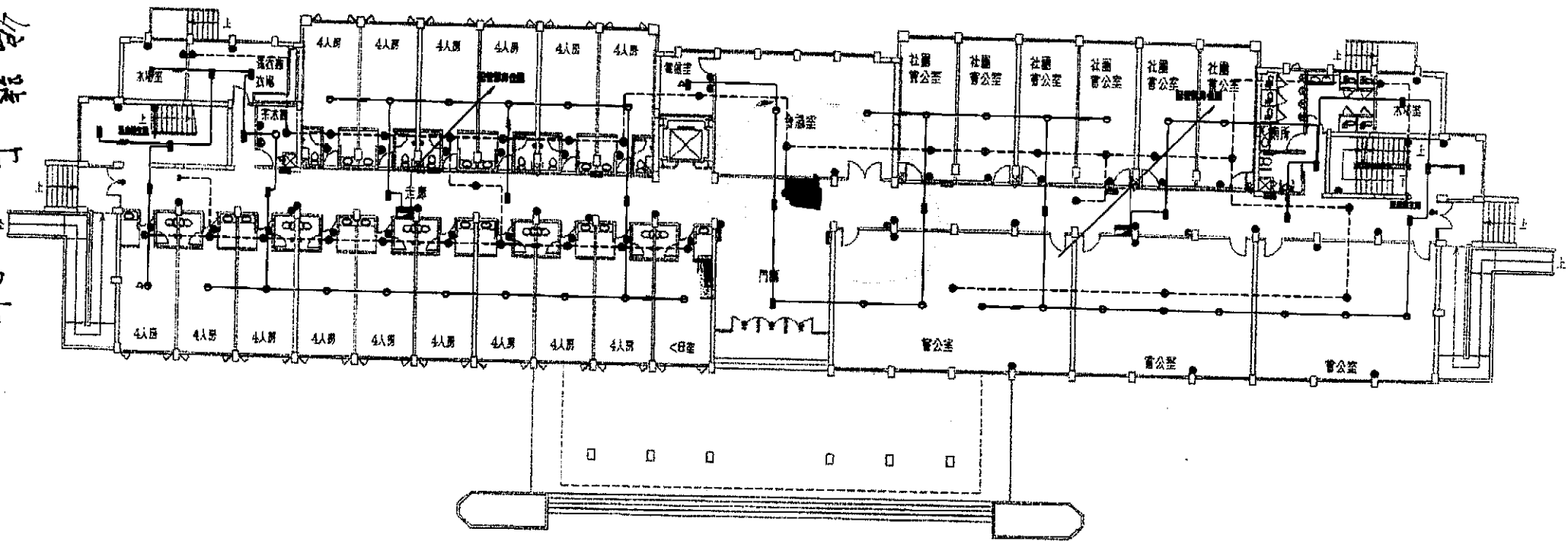
序號	變更內容	日期	由	至
1	增加	94.02.07	01	02
2	增加	94.02.07	02	03
3	增加	94.02.07	03	04
4	增加	94.02.07	04	05
5	增加	94.02.07	05	06
6	增加	94.02.07	06	07
7	增加	94.02.07	07	08
8	增加	94.02.07	08	09
9	增加	94.02.07	09	10
10	增加	94.02.07	10	11
11	增加	94.02.07	11	12
12	增加	94.02.07	12	13
13	增加	94.02.07	13	14
14	增加	94.02.07	14	15
15	增加	94.02.07	15	16
16	增加	94.02.07	16	17
17	增加	94.02.07	17	18
18	增加	94.02.07	18	19
19	增加	94.02.07	19	20
20	增加	94.02.07	20	21
21	增加	94.02.07	21	22
22	增加	94.02.07	22	23
23	增加	94.02.07	23	24
24	增加	94.02.07	24	25
25	增加	94.02.07	25	26
26	增加	94.02.07	26	27
27	增加	94.02.07	27	28
28	增加	94.02.07	28	29
29	增加	94.02.07	29	30
30	增加	94.02.07	30	31
31	增加	94.02.07	31	32
32	增加	94.02.07	32	33
33	增加	94.02.07	33	34
34	增加	94.02.07	34	35
35	增加	94.02.07	35	36
36	增加	94.02.07	36	37
37	增加	94.02.07	37	38
38	增加	94.02.07	38	39
39	增加	94.02.07	39	40
40	增加	94.02.07	40	41
41	增加	94.02.07	41	42
42	增加	94.02.07	42	43
43	增加	94.02.07	43	44
44	增加	94.02.07	44	45
45	增加	94.02.07	45	46
46	增加	94.02.07	46	47
47	增加	94.02.07	47	48
48	增加	94.02.07	48	49
49	增加	94.02.07	49	50
50	增加	94.02.07	50	51
51	增加	94.02.07	51	52
52	增加	94.02.07	52	53
53	增加	94.02.07	53	54
54	增加	94.02.07	54	55
55	增加	94.02.07	55	56
56	增加	94.02.07	56	57
57	增加	94.02.07	57	58
58	增加	94.02.07	58	59
59	增加	94.02.07	59	60
60	增加	94.02.07	60	61
61	增加	94.02.07	61	62
62	增加	94.02.07	62	63
63	增加	94.02.07	63	64
64	增加	94.02.07	64	65
65	增加	94.02.07	65	66
66	增加	94.02.07	66	67
67	增加	94.02.07	67	68
68	增加	94.02.07	68	69
69	增加	94.02.07	69	70
70	增加	94.02.07	70	71
71	增加	94.02.07	71	72
72	增加	94.02.07	72	73
73	增加	94.02.07	73	74
74	增加	94.02.07	74	75
75	增加	94.02.07	75	76
76	增加	94.02.07	76	77
77	增加	94.02.07	77	78
78	增加	94.02.07	78	79
79	增加	94.02.07	79	80
80	增加	94.02.07	80	81
81	增加	94.02.07	81	82
82	增加	94.02.07	82	83
83	增加	94.02.07	83	84
84	增加	94.02.07	84	85
85	增加	94.02.07	85	86
86	增加	94.02.07	86	87
87	增加	94.02.07	87	88
88	增加	94.02.07	88	89
89	增加	94.02.07	89	90
90	增加	94.02.07	90	91
91	增加	94.02.07	91	92
92	增加	94.02.07	92	93
93	增加	94.02.07	93	94
94	增加	94.02.07	94	95
95	增加	94.02.07	95	96
96	增加	94.02.07	96	97
97	增加	94.02.07	97	98
98	增加	94.02.07	98	99
99	增加	94.02.07	99	100

地界線

整齊線

壹層室內消防栓、火警設備平面圖 A1-S: 1/150
A2-S: 1/300

編號三
05



新民校區明德樓 壹層平面圖