

105.3.08-高等花卉學實習參訪



虎尾地區溫室栽培菊花切花



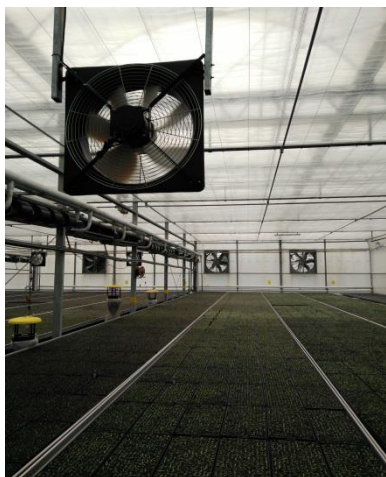
溫室單株密集式栽培洋桔梗切花



即將採收的洋桔梗植株



洋桔梗穴盤育苗情形



洋桔梗穴盤育苗場，為雙層塑膠網室+通風設施+溫濕控制類似於蘭花溫室之栽培環境



洋桔梗外銷日本之內包裝與保鮮裝置



洋桔梗外銷日本外包裝