

社團法人臺灣醫療健康諮商心理學會 函

地址：104482臺北市中山區長春路172號8樓

承辦人：黃若璇

電話：(02)2502-7518

傳真：(02)2515-5138

電子信箱：twmhcpa@gmail.com

受文者：國立嘉義大學

發文日期：中華民國112年6月6日

發文字號：醫心會字第1121100114號

速別：普通件

密等及解密條件或保密期限：

附件：【婦產科孕產相關心理諮商/諮詢專訓計畫】相關說明及宣傳海報（婦產科孕產相關心理諮商、諮詢專訓計畫1_1100114A00_ATTCH1.pdf、婦產科孕產相關心理諮商、諮詢專訓計畫1_1100114A00_ATTCH2.png）

主旨：本學會欲辦理【婦產科孕產相關心理諮商/諮詢專訓計畫】，敬邀 貴校/機構報名參加，並請協助轉知所屬單位（系、所）踴躍參加，請查照。

說明：

- 一、臺灣醫療健康諮商心理學會致力於國人心理健康的推動，婦產科孕產相關心理議題廣泛，一般孕產婦高達10-20%產後憂鬱之外，還有不孕、流產(人工/自然)、胎兒先天異常等衍生的孕產相關心理困擾。第一線醫事人員需要更深入了解，才能貼近需求提供心理諮商/諮詢服務。
- 二、國立臺北護理健康大學 李玉嬋特聘教授投入醫療諮商教育領域多年，專長包括流產、生育及產後相關心理健康管理，李玉嬋教授有著豐富與敏銳的臨床實務和教學經驗，為實現理想，特成立【臺灣醫療健康諮商心理學會】，希望培訓醫事從業人員於婦產科及其他不同科別醫療場域的諮商/諮詢服務，以跨專業合作促進全人健康照護。

敬邀您加入此專訓計畫，參與課程、跟診見習、案例討論和團體督導。

報名表單：<https://forms.gle/dW3REcMvaC29KYo7A>

更多詳細資訊請參閱附件。

社團法人臺灣醫療健康諮商心理學會

會址：104北市中山區長春路172號8樓

電話：02-2502-7518

電子信箱：twmhcpa.meet@gmail.com

官網：<https://twmhcpa.tw/>

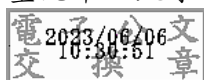
粉專：<https://www.facebook.com/twmhcpa>

服務時間：週一至週五 09:00~18:00 (12:00-13:00暫停服務)

正本：國立政治大學、國立清華大學、國立臺灣大學、國立臺灣師範大學、國立成功大學、國立中興大學、國立陽明交通大學、國立中央大學、國立中山大學、國立臺灣海洋大學、國立中正大學、國立高雄師範大學、國立彰化師範大學、國立臺北大學、國立嘉義大學、國立高雄大學、國立東華大學、國立暨南國際大學、國立臺灣科技大學、國立雲林科技大學、國立屏東科技大學、國立臺北科技大學、國立臺北藝術大學、國立臺灣藝術大學、國立臺東大學、國立宜蘭大學、國立聯合大學、國立虎尾科技大學、國立臺南藝術大學、國立臺南大學、國立臺北教育大學、國立臺中教育大學、國立澎湖科技大學、國立勤益科技大學、國立體育大學、國立臺北護理健康大學、國立高雄餐旅大學、國立金門大學、國立臺灣體育運動大學、國立臺中科技大學、國立臺北商業大學、國立屏東大學、國立高雄科技大學、國立臺灣戲曲學院、國立臺南護理專科學校、國立臺東專科學校、國立空中大學、東海大學、輔仁大學、東吳大學、中原大學、淡江大學學校財團法人淡江大學、中國文化大學、逢甲大學、靜宜大學、長庚大學、元智大學、中華大學學校財團法人中華大學、大葉大學、華梵大學、義守大學、世新大學、銘傳大學、實踐大學、朝陽科技大學、高雄醫學大學、南華大學、真理大學、大同大學、南臺學校財團法人南臺科技大學、崑山科技大學、嘉藥學校財團法人嘉南藥理大學、樹德科技大學、慈濟學校財團法人慈濟大學、臺北醫學大學、中山醫學大學、龍華科技大學、輔英科技大學、明新學校財團法人明新科技大學、長榮大學、弘光科技大學、中國醫藥大學、健行學校財團法人健行科技大學、正修學校財團法人正修科技大學、萬能學校財團法人萬能科技大學、玄奘大學、建國科技大學、明志科技大學、高苑科技大學、大仁科技大學、聖約翰科技大學、嶺東科技大學、中國科技大學、中臺科技大學、亞洲大學、開南大學、佛光大學、臺南家專學校財團法人臺南應用科技大學、遠東科技大學、光宇學校財團法人元培醫事科技大學、景文科技大學、中華醫事科技大學、東南科技大學、德明財經科技

大學、明道學校財團法人明道大學、南開科技大學、中華學校財團法人中華科技大學、僑光科技大學、廣亞學校財團法人育達科技大學、美和學校財團法人美和科技大學、吳鳳科技大學、環球學校財團法人環球科技大學、台灣首府學校財團法人台灣首府大學、中州學校財團法人中州科技大學、修平學校財團法人修平科技大學、長庚學校財團法人長庚科技大學、城市學校財團法人臺北城市科技大學、大華學校財團法人敏實科技大學、醒吾學校財團法人醒吾科技大學、文藻學校財團法人文藻外語大學、華夏學校財團法人華夏科技大學、慈濟學校財團法人慈濟科技大學、致理學校財團法人致理科技大學、康寧學校財團法人康寧大學、宏國學校財團法人宏國德霖科技大學、東方學校財團法人東方設計大學、崇右學校財團法人崇右影藝科技大學、臺北海洋學校財團法人臺北海洋科技大學、亞東學校財團法人亞東科技大學、中信金融管理學院、大漢學校財團法人大漢技術學院、和春技術學院、南亞科技學校財團法人南亞技術學院、黎明技術學院、經國管理暨健康學院、大同技術學院、馬偕學校財團法人馬偕醫學院、法鼓學校財團法人法鼓文理學院、馬偕學校財團法人馬偕醫護管理專科學校、仁德醫護管理專科學校、樹人醫護管理專科學校、慈惠醫護管理專科學校、耕莘健康管理專科學校、敏惠醫護管理專科學校、育英醫護管理專科學校、聖母醫護管理專科學校、新生醫護管理專科學校、崇仁醫護管理專科學校、學校財團法人中華浸信會基督教台灣浸會神學院、臺北基督學院、財團法人一貫道天皇基金會一貫道天皇學院、台神學校財團法人台灣神學研究學院、一貫道崇德學院、台灣基督長老教會南神神學院、基督教華神學校財團法人中華福音神學研究學院、唯心聖教學院、臺北市立大學、高雄市立空中大學

副本：



婦產科孕產相關心理諮商/諮詢專訓計畫

內政部 2022 年數據顯示，台灣出生率再創新低，已連續 3 年負成長。對於國內適齡男女，正常結婚生育已非易事，更何況受孕、懷孕、週產期和產後過程中可能面臨的各種風險與難題，需要韌性十足的心理健康抗壓性。

2023 年桃園市政府衛生局率先推出全台首創「產後憂鬱心理諮商計畫」，若其他縣市跟進響應，相關醫事人員您準備好加入提供孕產心理諮商服務了嗎？

婦產科孕產相關心理議題廣泛，一般孕產婦高達 10-20%產後憂鬱之外，還有不孕、流產(人工/自然)、胎兒先天異常等衍生的孕產相關心理困擾。第一線醫事人員需要更深入了解，才能貼近需求提供心理諮商/諮詢服務。

國立臺北護理健康大學 李玉嬋特聘教授投入醫療諮商教育領域多年，專長包括流產、生育及產後相關心理健康管理，李玉嬋教授有著豐富與敏銳的臨床實務和教學經驗，為實現理想，特成立【臺灣醫療健康諮商心理學會】，希望培訓醫事從業人員於婦產科及其他不同科別醫療場域的諮商/諮詢服務，以跨專業合作促進全人健康照護。

邀請您加入此專訓計畫，參與課程、跟診見習、案例討論和團體督導。

一、課程 A-投入準備：【授課系列】(ZOOM 平台線上進行)

日期：112 年 7 月 15~16 日

主題	講師	時數	時間	地點
孕產期及產後憂鬱篩檢、自主管理與心理諮商	9-10:30 新竹市陳建銘婦產科 院長醫師 10:45-12:00 醫心學會理事長 李玉嬋教授	3 小時	7/15 日 9~12:00	ZOOM 平台
不孕症夫妻身心壓力與心理諮商照護	13:00-14:30 北醫生殖醫學中心 陳啟煌醫師 14:45-16:00 醫心學會理事長 李玉嬋教授	3 小時	7/15 日 13~16:00	ZOOM 平台
胎兒異常的遺傳心理諮商與醫學家族治療	9-10:30 市聯醫婦幼院區婦產科 蕭慶華醫師/前主任 10:45-12:00 熊秉荃教授/諮商 心理師	3 小時	7/16 日 9~12:00	ZOOM 平台
流產前後的決策、心理照護與避孕諮商	13:00-14:30 市聯醫婦幼院區 婦產科江千代醫師/前院長 14:45-16:00 醫心學會理事長 李玉嬋教授	3 小時	7/16 日 13~16:00	ZOOM 平台

二、課程 B-臨床實務與應用檢核：【跟診見習(含案例討論)、團體督導系列】

(須完成課程 A 受訓方可報名)

日期：112 年 7 月 17 日~8 月 31 日(待定)

注意事項：

1. 跟診名額有限，可選填婦產科 1 或/和婦產科 2 主題跟診，每次跟診人數 4 人以內，每次跟診見習配合醫師門診時間，約 1~4 小時(含案例討論)。
2. 案例討論可能於門診時間內同時進行，或門診結束後由醫師或護理師帶領，或於團督時間提出。
3. 跟診見習結束後，婦產科 1、2 主題各安排一次團體督導，由已進行孕產相關心理諮商服務之心理師提案，或跟診見習有討論議題之學員提案，或由督導提供案例分享。
4. 跟診方式為尊重每個醫師看診考量且需顧及病人就診權益，主辦單位保留裁量權及最終修改權益。

主題	醫師	臨床時數	團督研討	日期時間	地點
婦產科 1：一般孕產婦 (含孕產憂鬱篩檢、胎兒健康篩檢異常、人工/自然流產)	依學員選填志願媒合跟診醫師	四次跟診見習 (含案例討論)	1 次 2 小時團督 (含 1~2 個提案)	待定	待定
婦產科 2：不孕症專科	依學員選填志願媒合跟診醫師	四次跟診見習 (含案例討論)	1 次 2 小時團督 (含 1~2 個提案)	待定	待定

三、招生對象(請於報名表備註身分別，課程日攜帶證件報到)

(一)【授課系列】：不限身分。主/協辦單位、學生有優惠。

(二)【跟診見習(含案例討論)、團體督導系列】(須完成課程 A 受訓方可報名)

1. 諮商/臨床心理師(相關系所學生)、中/西醫師(相關系所學生)、護理師/護士(相關系所學生)、社工師(相關系所學生)等可接觸上述主題諮商/諮詢之醫事人員(學生)。
2. 主辦/協辦單位、學生有優惠。

四、課程費用：

課程 A-投入準備：【授課系列】最低招生人數-18 人		
	原價	優惠價
單一場次	800 元	700 元
兩日全報(四場次)	2500 元	2000 元
課程 B-臨床實務與應用檢核：【跟診見習(含案例討論)、團體督導系列】 (須完成課程 A 受訓方可報名) 最低招生人數-8 人		
	原價	優惠價
婦產科 1	規劃中	規劃中
婦產科 2	規劃中	規劃中
婦產科 1、2 合報	規劃中	規劃中

五、報名連結 <https://forms.gle/dW3REcMvaC29KY07A>

六、繳費方式 戶名：社團法人臺灣醫療健康諮商心理學會
匯款銀行：台北富邦(012)南京東路分行 帳號：8211-0000-018375

七、主辦單位

臺灣醫療健康諮商心理學會

八、協辦單位

臺灣圓緣慈善推廣協會、
臺灣圓融幸福促進協會、
鉅智傳承幸福學院

九、注意事項：

(一)課程 A 每種職類達 5 人以上，本會將協助申請繼續教育積分；未達人數可提供課表和時數證明自行申請。課程 B 本會可提供課表和時數證明自行申請。

(二)依簽到/退記錄核發研習證明，若一次課程缺乏簽到或簽退記錄，則該次課程無法核發。

(三)退費機制：開課前 7 天內，恕不退費；開課前 7-14 天內，退 50%；開課前 14 天以上，退 80%。

(四)為因應特殊狀況而造成的課程異動，本會保留課程時間及講師之變動權。若因不可抗力因素，依開課地點人事行政局公告為準，另擇期辦理。

(五)為響應環保，請學員自備環保水杯、餐具。

專訓計畫招生中!!

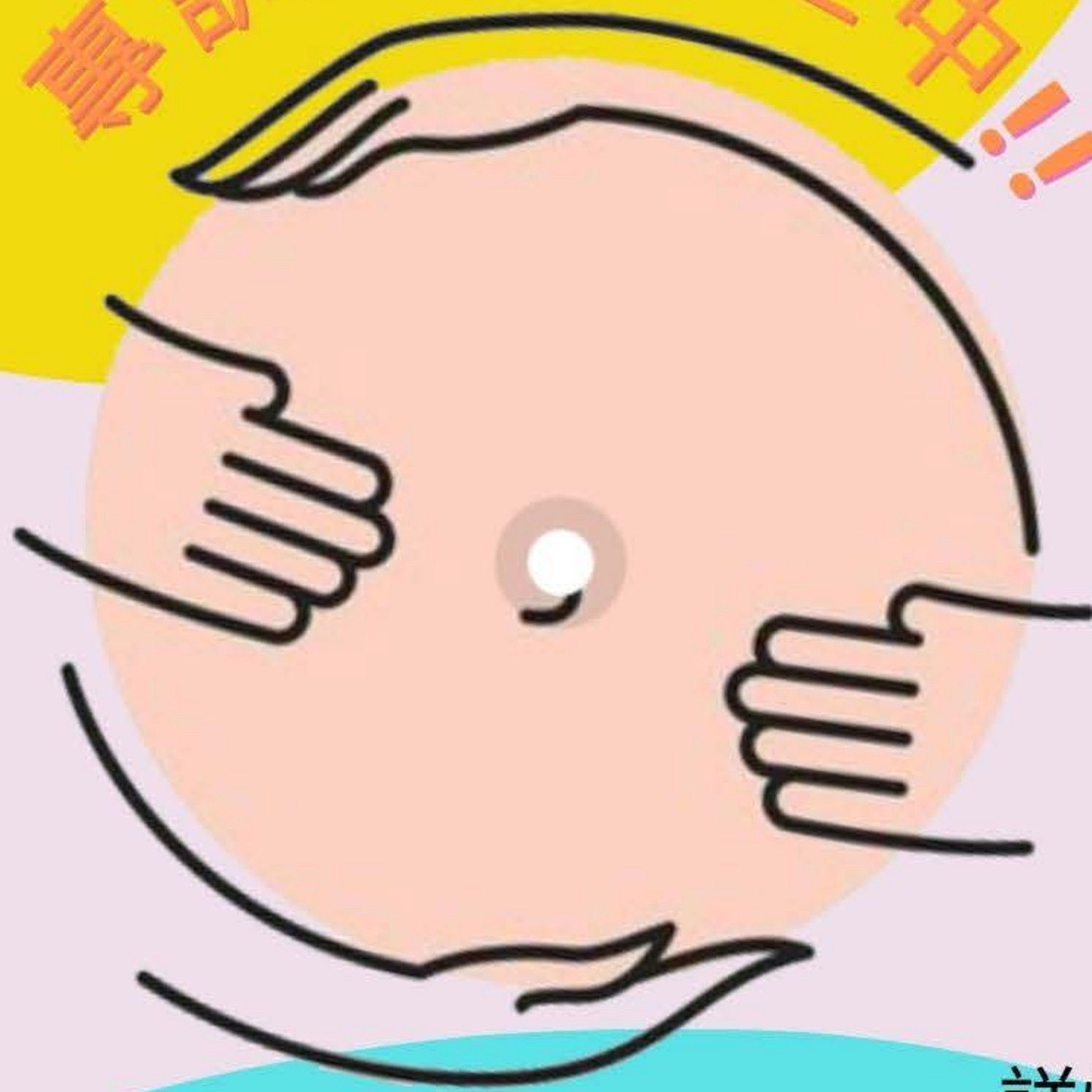
詳情及報名請掃描

基礎課程(不限身分皆可報名)			
7/15 (六)	09:00~12:00	孕產期及產後憂鬱篩檢、自主管理與心理諮商	陳建銘醫師 李玉嬋教授
	13:00~16:00	不孕症夫妻身心壓力與心理諮商照護	陳啟煌醫師 李玉嬋教授
7/16 (日)	09:00~12:00	胎兒異常的遺傳心理諮商與醫學家族治療	蕭慶華醫師 熊秉荃教授
	13:00~16:00	流產前後的決策、心理照護與避孕諮商	江千代醫師 李玉嬋教授
進階訓練(完成基礎課程，且為心理、醫學、護理、社工相關背景方可報名)			
7/17-8/31(待定)	一般孕產婦跟診見習(含案例討論)及團體督導		
	不孕症專科跟診見習(含案例討論)及團體督導		

主辦單位：臺灣醫療健康諮商心理學會
協辦單位：臺灣圓緣慈善推廣協會、臺灣圓融幸福促進協會、鉅智傳承幸福學院

婦產科孕產相關 心理諮商/諮詢專訓計畫

專訓計畫招生中!!!



詳情及報名請掃描

基礎課程(不限身分皆可報名)

7/15 (六)	09:00~12:00	孕產期及產後憂鬱篩檢、自主管理與心理諮商	陳建銘醫師 李玉嬋教授
	13:00~16:00	不孕症夫妻身心壓力與心理諮商照護	陳啟煌醫師 李玉嬋教授
7/16 (日)	09:00~12:00	胎兒異常的遺傳心理諮商與醫學家族治療	蕭慶華醫師 熊秉荃教授
	13:00~16:00	流產前後的決策、心理照護與避孕諮商	江千代醫師 李玉嬋教授

進階訓練(完成基礎課程，且為心理、醫學、護理、社工相關背景方可報名)

7/17-8/31(待定)	一般孕產婦跟診見習(含案例討論)及團體督導
	不孕症專科跟診見習(含案例討論)及團體督導

主辦單位：臺灣醫療健康諮商心理學會

協辦單位：臺灣圓緣慈善推廣協會、臺灣圓融幸福促進協會、鉅智傳承幸福學院