

The FamilyMart logo consists of a green horizontal bar at the top, followed by the text "FamilyMart" in a blue, sans-serif font, and a blue horizontal bar at the bottom.

FamilyMart

關係企業



屏榮食品股份有限公司





公司簡介

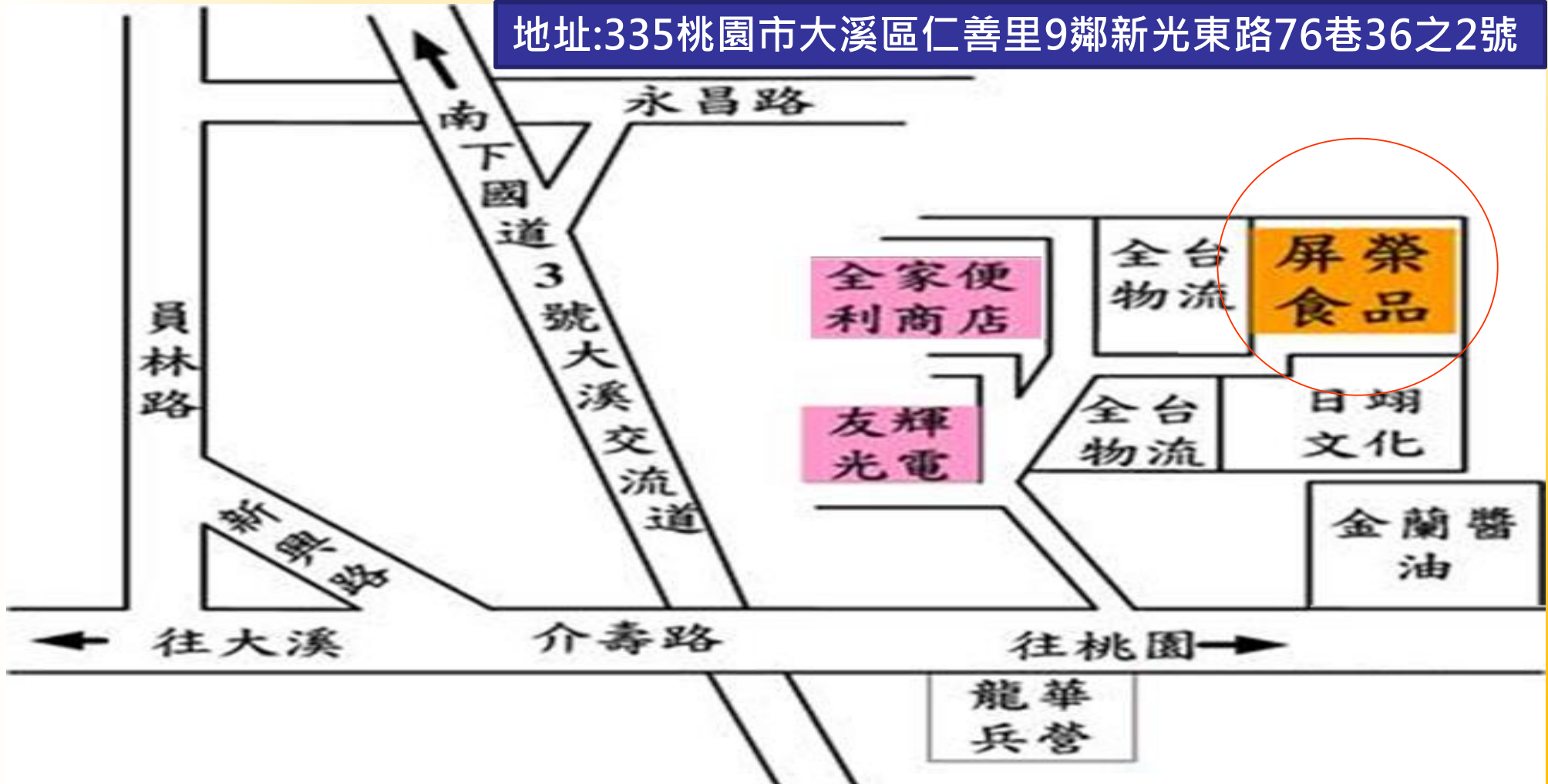
屏榮食品(桃園縣大溪鎮)成立於民國九十三年四月，係與**全家便利商店**合作，**生產鮮食便當、三明治、壽司、飯糰及甜點**，**產品供應全家便利商店販售**，公司擴展業務於104年1月新竹(新豐工廠)正式加入生產。本公司之產品深受各界好評，堅持給消費大眾最新鮮健康的美味食品，嚴格的品質管制，亦通過國家的檢驗，得到**CAS與GMP**之認證。關於新產品的研發更秉持著一貫優良的品質多方尋求突破，以期創造市場的新契機。本公司採人性化之自主管理，尊重企業倫理，並注重員工的教育訓練與生涯規劃。目前國內的經營環境，目前正處於優勝劣敗、適者生存的時刻，屏榮食品在整體經營團隊的努力下，本著全力以赴創新求變的精神，不斷的向前邁進，誠心邀請您的加入，期待共創美好未來！





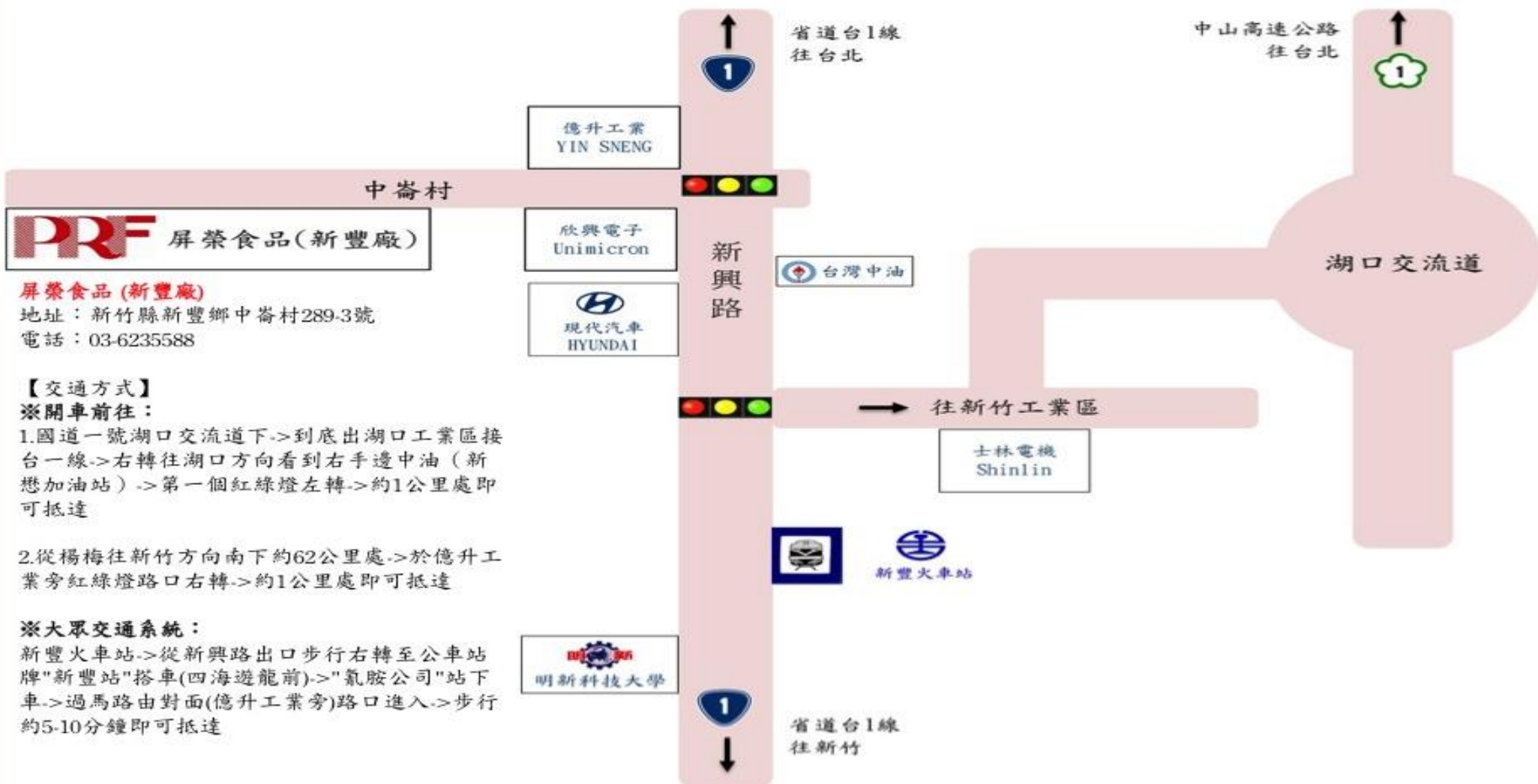
公司位置-大溪廠

地址:335桃園市大溪區仁善里9鄰新光東路76巷36之2號





公司位置-新豐廠



屏榮食品(新豐廠)

地址：新竹縣新豐鄉中崙村289-3號
電話：03-6235588

【交通方式】

※開車前往：

1. 國道一號湖口交流道下->到底出湖口工業區接台一線->右轉往湖口方向看到右手邊中油(新懋加油站)->第一個紅綠燈左轉->約1公里處即可抵達

2. 從楊梅往新竹方向南下約62公里處->於億升工業旁紅綠燈路口右轉->約1公里處即可抵達

※大眾交通系統：

新豐火車站->從新興路出口步行右轉至公車站牌"新豐站"搭車(四海遊龍前)->"氣胺公司"站下車->過馬路由對面(億升工業旁)路口進入->步行約5-10分鐘即可抵達

地址:304新竹縣新豐鄉中崙村9鄰中崙289-3號



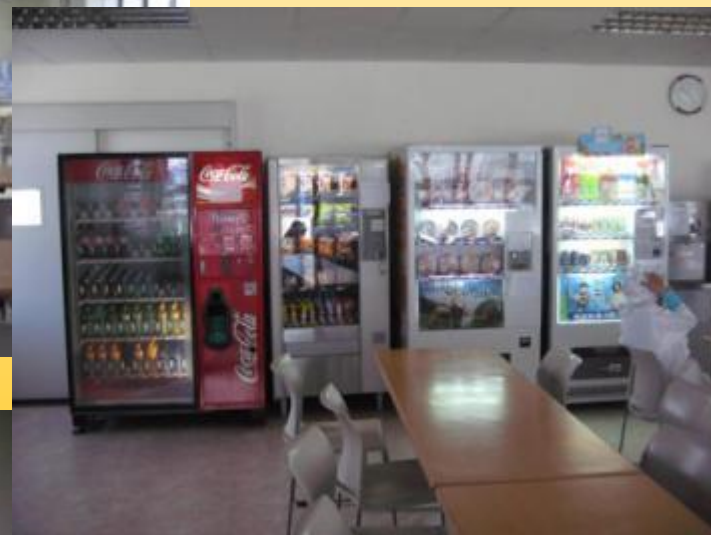
公司環境介紹



行政支援管理



員工休憩室



投幣式販賣機



宿舍環境介紹

大溪廠宿舍



宿舍房間



交誼廳



電腦區



交誼廳

宿舍環境介紹

大溪廠宿舍



舍監
管理員室



健身器材



健身器材



宿舍環境介紹

新豐廠宿舍



宿舍房間



公共交誼廳



舍監
管理員室



休憩空間



宿舍安全

■ 宿舍樓層具有2個以上不同方向的逃生出口

■ 宿舍備有滅火器





宿舍安全

- 二樓以上備有逃生避難器具





宿舍安全

- 瓦斯熱水器安裝於室外，且通風良好。



大溪廠鮮食產品



涼麵類

麵食類

便當類



鍋物類

丼類

飯糰類



大溪廠甜點產品



果凍類



泡芙類



布丁類



甜湯類



蛋糕類

新豐廠鮮食產品



燴飯類



義大利麵類



沙拉類



漢堡類

新豐廠鮮食產品



三明治類



炒飯類



冷凍產品



特色小吃類



實習階段



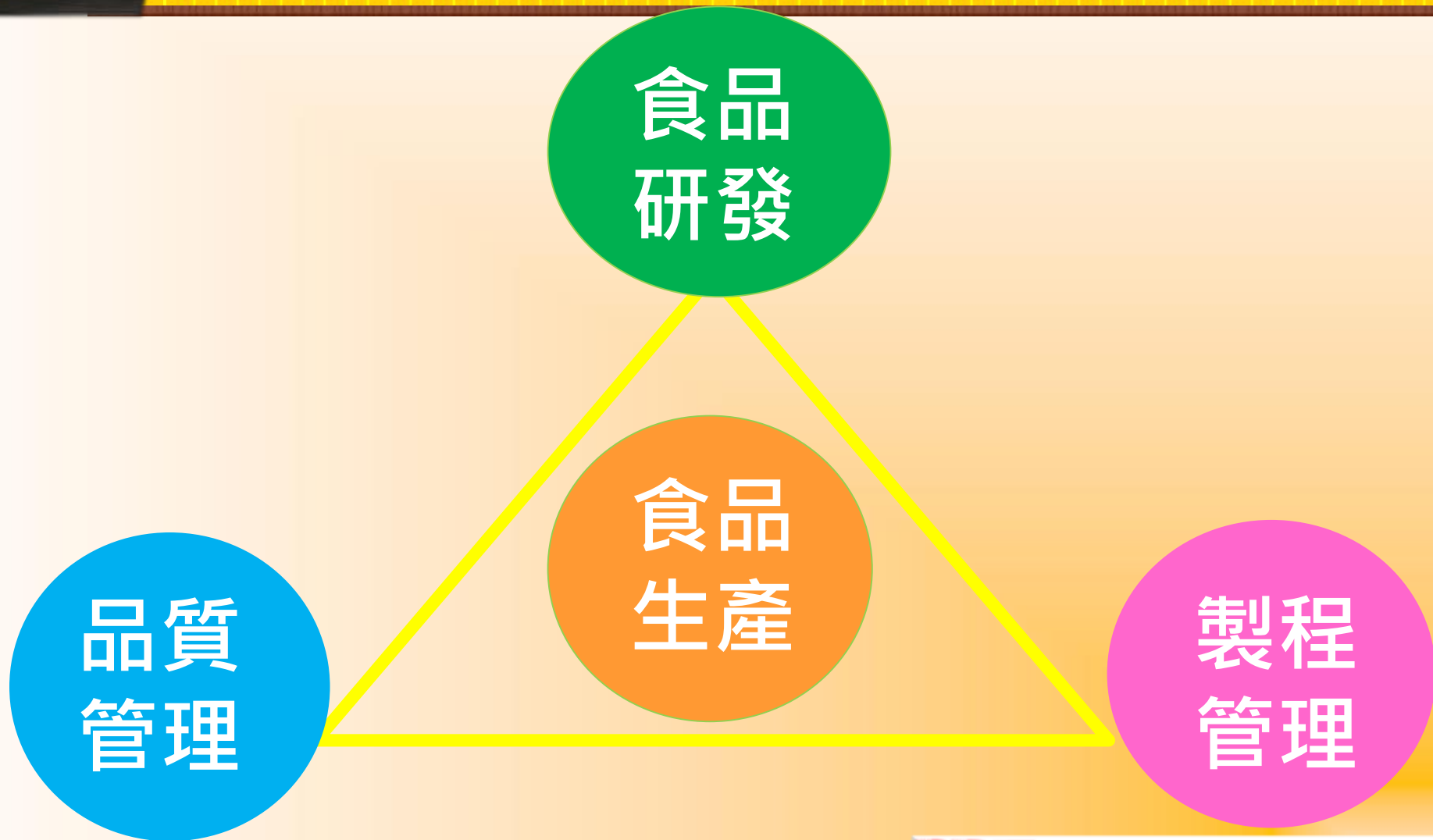


教育訓練





實習見習部門



食品作業流程

進料、驗收

1. 進料管理

2. 包/食材驗收



驗收合格後的食材貼上標籤，透過標籤上的有效日期，有助於日後對食材品質的控制與提升。

食品作業流程

消毒、配料

3. 蔬菜/肉處理



食材進廠後，透過專業的處理及清洗。

透過現場人員輸入至系統的資料，印出食材管理票，利於後續作業上食材品質的管理。

4. 配料/炊飯



精確的配料比例是穩定味覺品質的重要因素。



食品作業流程

調理、炊飯、冷卻

5.炒煮/烤製



乾淨明亮的環境、人員穿戴整齊，調理出的食材安全又衛生。



6.炊飯/冷卻



經由專業的炊飯設備及精確用水量，讓煮出來的米飯更美味。



調理後的食材至冷卻室過磅、冷卻後，透過系統，印出食材管理票。

食品作業流程 準備、組合

7. 製標/準備



準備室人員統整食材至組合室，也為食材的品質做最後的把關。

8. 組合/切果



在食材管理票的管控下，組合出的產品衛生、安全又可靠。

9. 理貨



理貨人員依系統指示分配各物流數量。



實習合作理念

- ◆ 藉由在廠實習期間，學習溝通與協調，建立優良之職業道德觀念。
- ◆ 於職場中學習，將理念與實務相結合，使職業學校、企業界共同合作培育專業技術人員。
- ◆ 提供穩定之收入，培養自立更生自主精神。
- ◆ 畢業留廠人員比照適用期滿人員，依公司薪資作業規定予以調薪。
- ◆ 實習期間年資得以列入本公司年資予以累計計算。
- ◆ 累計實習期間成績優異者，直接予以儲備幹部任用。



薪資及福利機制

- ✓ 工作內容：鮮食、甜點的調理、準備及組裝包裝
- ✓ 工作時間：早上0600-下午1500，休息1小時
- ✓ **實習津貼：NTD25,250元/月**
- ✓ 宿舍住宿：NTD3,000元/月(含三餐及住宿水電費)
- ✓ 食品法規定：食品從業人員，體檢需於入廠前完成並合格（無法定傳染疾病：A肝、肺結核、傷寒、新冠肺炎），才可進廠工作
- ✓ 體檢費用：實習生先行負擔，**實習期滿公司全額補助**



員工福利

- 法定勞健保
- 實習期滿獎勵金
- 員工團體保險
- 社團活動
- 年節獎金與福委會禮金
- 生日假
- 駐廠醫師諮詢服務



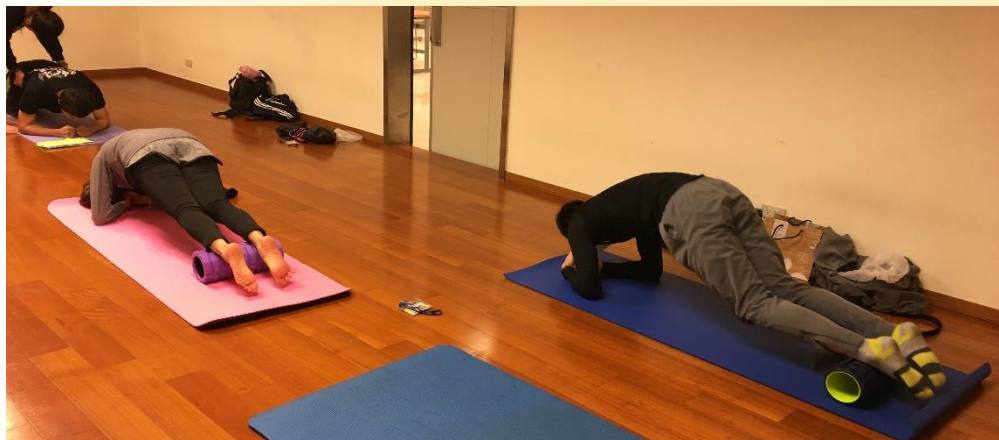


實習期滿獎勵金





社團活動-瑜珈社

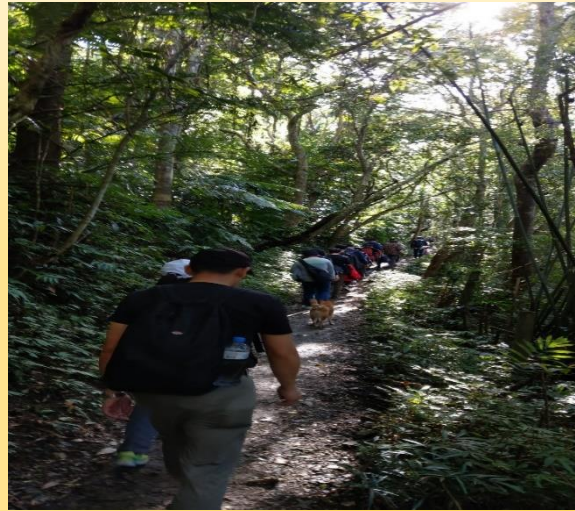




社團活動-海洋生物研究社



社團活動-登山社





駐廠醫師護士諮詢服務

屏榮食品股份有限公司新豐廠

110年駐廠廠醫健康服務時間

怡仁綜合醫院-駐廠廠醫：杜宜霖 醫師

健康諮詢時間：110/10/06(三)15:00-17:00

110/11/03(三)15:00-17:00

諮詢地點：2樓商談室

“請先向廠護預約諮詢時間”

主治醫師 杜宜霖

職稱 胸腔內科主任

學歷 中國醫藥大學醫學系

前台北馬偕紀念醫院 胸腔科主治醫師

前臺大醫院竹東分院 內科主治醫師

前臺大醫院竹東分院 內科主任

前臺大醫院竹東分院 急診科主任

專長 上呼吸道感染

慢性咳嗽

過敏性鼻炎

氣喘、哮喘

肺炎、肺結核

胸腔及縱膈腫瘤

肺病診斷與治療

急重症加護醫療

慢性呼吸照護

安寧緩和醫療

健康檢查

職場健康管理與健康促進





尾牙活動花絮



歡迎蒞臨指教

屏榮食品

幸福製作

