

# 嘉大植物醫師與樹木專家前進好美里 進行植物健檢，盤點好美里植物健康狀態與適應性

## 實踐大學社會責任

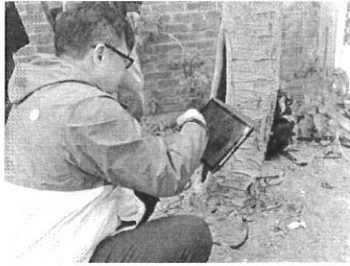
台灣華報 2023 年 2 月 10 日

 [kingtop.com.tw/detail.php](http://kingtop.com.tw/detail.php)

【記者張文一嘉義報導】嘉義大學積極協助嘉義地方區域發展，去年 7 月獲國家科學及技術委員會通過，執行人文創新與社會實踐計畫之「天地人合一，大嘉共營美好新故里」，2 月 8 日由計畫執行長師範學院陳明聰院長偕同森林暨自然資源學系何坤益教授、詹明勳助理教授及植物醫學系郭章信教授共同前往布袋鎮好美里進行植物健檢，盤點好美里植物健康狀態與適應性，期待未來在生態觀光與綠美化推動人與環境共好之行動實踐。

人文創新與社會實踐計畫場域為布袋鎮好美里社區，針對該社區發展之困境，包括人口老化、少子女化、產業轉型、生態養護及觀光推廣等議題，由嘉大組成跨領域教師計畫團隊合作執行，進駐社區成立計畫辦公室，與社區建立良好夥伴關係，協力推動地方發展。有鑑於植物的病害預防與治療並重，社區植物盤點由森林暨自然資源學系何坤益教授帶領研究生駐點盤查，已建立生態基礎的研究成果及提出社區植栽規劃方案。該日則由嘉大植醫系郭章信教授進行社區植物病蟲害防治診療，以及森林暨自然資源學系詹明勳助理教授為社區培植多年的樹木及行道樹提供專業量測與養護建議。

計畫團隊目前將聚焦於「宮廟文化的人文藝術創生」、「人文生態觀光資源的整合與推廣」、「社區居民的身心健康促進」及「利用科技強化學生學習」等，期待能關照社區經濟、學校教育以及社區長者。師範學院陳明聰院長表示，團隊進駐短短不到一年，已有初步成果，包括蒐集家鄉故事進行好美國小戲劇表演培訓，預計未來能在當地的太聖宮辦理戲劇演出，深化學童之地方情感與在地認同；完成保安林、濕地及社區動、植物夏季盤點，提供未來執行社區綠美化參考依據；設置好美里之旅遊地圖與網站、上架社區吉祥物 LINE 貼圖等，以及推廣地方養殖產品與生態觀光；每週辦理相關活動帶領社區銀髮長輩活絡筋骨及增進心理健康等。



# 前進好美里 大嘉共營美好新故里

JWTnews 2023/02/09

[jwtnews.biz/1120209-2.htm](http://jwtnews.biz/1120209-2.htm)



前進好美里 大嘉共營美好新故里

〔記者吳玉芬／嘉義縣報導〕嘉義大學積極協助嘉義地方區域發展，去年7月獲國家科學及技術委員會通過，執行人文創新與社會實踐計畫之「天地人合一，大嘉共營美好新故里」，2月8日由計畫執行長師範學院陳明聰院長偕同森林暨自然資源學系何坤益教授、詹明勳助理教授及植物醫學系郭章信教授共同前往布袋鎮好美里進行植物健檢，盤點好美里植物健康狀態與適應性，期待未來在生態觀光與綠美化推動人與環境共好之行動實踐。

人文創新與社會實踐計畫場域為布袋鎮好美里社區，針對該社區發展之困境，包括人口老化、少子女化、產業轉型、生態養護及觀光推廣等議題，由嘉大組成跨領域教師計畫團隊合作執行，進駐社區成立計畫辦公室，與社區建立良好夥伴關係，協力推動地方發展。

有鑑於植物的病害預防與治療並重，社區植物盤點由森林暨自然資源學系何坤益教授帶領研究生駐點盤查，已建立生態基礎的研究成果及提出社區植栽規劃方案。該日則由嘉大植醫系郭章信教授進行社區植物病蟲害防治診療，以及森林暨自然資源學系詹明勳助理教授為社區培植多年的樹木及行道樹提供專業量測與養護建議。

該計畫團隊目前將聚焦於「宮廟文化的人文藝術創生」、「人文生態觀光資源的整合與推廣」、「社區居民的身心健康促進」及「利用科技強化學生學習」等，期待能關照社區經濟、學校教育以及社區長者；師範學院陳明聰院長表示，團隊進駐短短不到一年，已有初步成果，包括蒐集家鄉故事進行好美國小戲劇表演培訓，預計未來能在當地的太聖宮辦理戲劇演出，深化學童之地方情感與在地認同；完成保安林、濕地及社區動、植物夏季盤點，提供未來執行社區綠美化參考依據；設置好美里

之旅遊地圖與網站、上架社區吉祥物 LINE 貼圖等，以及推廣地方養殖產品與生態觀光；每週辦理相關活動帶領社區銀髮長輩活絡筋骨及增進心理健康等。

# 嘉義大學植物醫師與樹木專家前進好美里實踐大學社會責任

記者魏雲日、黃敬文／

雲視界 2023-02-09

美 [yun-news.com](http://yun-news.com)

嘉義大學積極協助嘉義地方區域發展，去年7月獲國家科學及技術委員會通過，執行人文創新與社會實踐計畫之「天地人合一，大嘉共營美好新故里」，2月8日由計畫執行長師範學院陳明聰院長偕同森林暨自然資源學系何坤益教授、詹明勳助理教授及植物醫學系郭章信教授共同前往布袋鎮好美里進行植物健檢，盤點好美里植物健康狀態與適應性，期待未來在生態觀光與綠美化推動人與環境共好之行動實踐。



圖 1. 嘉大植物醫學系郭章信教授進行社區樹木病蟲害診療。圖/嘉義大學提供

人文創新與社會實踐計畫場域為布袋鎮好美里社區，針對該社區發展之困境，包括人口老化、少子女化、產業轉型、生態養護及觀光推廣等議題，由嘉大組成跨領域教師計畫團隊合作執行，進駐社區成立計畫辦公室，與社區建立良好夥伴關係，協力推動地方發展。

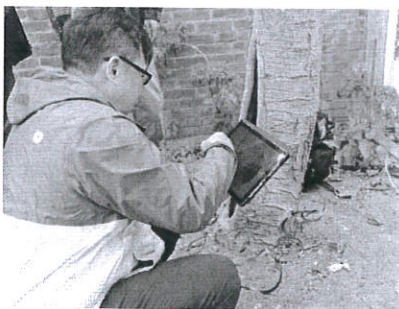


圖 2. 嘉大森林暨自然資源學系詹明勳助理教授利用電子阻抗斷層掃描圖譜儀，檢測好美里樹木之樹幹斷面維管束之水分及養分運送。圖/嘉義大學提供



圖 3. 嘉大森林暨自然資源學系何坤益教授(右 1)帶領學生至好美里海岸進行防風林植栽調查量測紀錄。圖/嘉義大學提供

有鑑於植物的病害預防與治療並重，社區植物盤點由森林暨自然資源學系何坤益教授帶領研究生駐點盤查，已建立生態基礎的研究成果及提出社區植栽規劃方案。

該日則由嘉大植醫系郭章信教授進行社區植物病蟲害防治診療，以及森林暨自然資源學系詹明勳助理教授為社區培植多年的樹木及行道樹提供專業量測與養護建議。



圖 4. 嘉大森林暨自然資源學系學生於好美里里民活動中心社區旁進行植物盤點。圖/嘉義大學提供

該計畫團隊目前將聚焦於「宮廟文化的人文藝術創生」、「人文生態觀光資源的整合與推廣」、「社區居民的身心健康促進」及「利用科技強化學生學習」等，期待能關照社區經濟、學校教育以及社區長者。

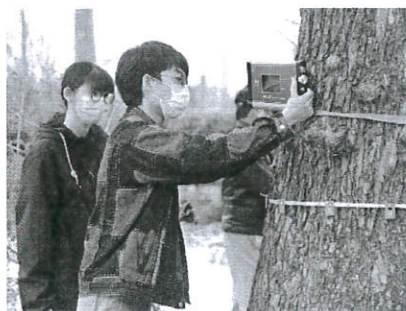


圖 5. 嘉大森林暨自然資源學系學生以應力波斷層掃描圖譜儀檢測好美里老樹樹幹斷面木質部腐朽及密度。圖/嘉義大學提供

師範學院陳明聰院長表示，團隊進駐短短不到一年，已有初步成果，包括蒐集家鄉故事進行好美國小戲劇表演培訓，預計未來能在當地的太

聖宮辦理戲劇演出，深化學童之地方情感與在地認同；完成保安林、濕地及社區動、植物夏季盤點，提供未來執行社區綠美化參考依據；設置好美里之旅遊地圖與網站、上架社區吉祥物 LINE 貼圖等，以及推廣地方養殖產品與生態觀光；每週辦理相關活動帶領社區銀髮長輩活絡筋骨及增進心理健康等。





# 嘉大植物醫師與樹木專家 好美里實踐大學社會責任

台灣捷報 2023 年 2 月 9 日 孫慶璋 a

捷報 1658tw.com

嘉義大學積極協助地域發展，去年 7 月獲國科會通過，執行人文創新與社會實踐計畫之「天地人合一，大嘉共營美好新故里」，2 月 8 日由計畫執行長師範學院陳明聰院長偕同森林暨自然資源學系何坤益教授、詹明勳助理教授及植物醫學系郭章信教授共同前往布袋鎮好美里進行植物健檢，盤點好美里植物健康狀態與適應性，強調未來朝向生態觀光與綠美化，推動人與環境共好。



▲圖說：嘉大植物醫學系郭章信教授進行社區樹木病蟲害診療。(圖／嘉義大學提供)



▲圖說：嘉大森林暨自然資源學系何坤益教授(右 1)帶學生至好美里海岸進行防風林植栽調查量測紀錄。(圖／嘉義大學提供)

人文創新與社會實踐計畫場域為布袋鎮好美里社區，由嘉大組成跨領域教師計畫團隊合作執行，進駐社區成立計畫辦公室，社區植物盤點由森林暨自然資源學系何坤益教授帶領研究生駐點盤查，已建立生態基礎的研究成果及提出社區植栽規劃方案。至於嘉大植醫系郭章信教授進行社區植物病蟲害防治診療，以及森林暨自然資源學系詹明勳助理教授為社區培植多年的樹木及行道樹提供專業量測與養護建議。

該計畫團隊目前將聚焦於「宮廟文化的人文藝術創生」、「人文生態觀光資源的整合與推廣」、「社區居民的身心健康促進」及「利用科技強

化學生學習」等，師範學院陳明聰院長表示，團隊進駐短短不到一年，已有初步成果，期待能關照社區經濟、學校教育以及社區長者。

# 嘉大植物醫師與樹木專家前進好美里實踐大學社會責任

台灣好報 2023-02-09

記者 吳瑞興／嘉義市 報導

台 [newstaiwan.tw/newspage.php](http://newstaiwan.tw/newspage.php)



【記者 吳瑞興／嘉義市 報導】

嘉義大學積極協助嘉義地方區域發展，去年7月獲國家科學及技術委員會通過，執行人文創新與社會實踐計畫之「天地人合一，大嘉共營美好新故里」，2月8日由計畫執行長師範學院陳明聰院長偕同森林暨自然資源學系何坤益教授、詹明勳助理教授及植物醫學系郭章信教授共同前往布袋鎮好美里進行植物健檢，盤點好美里植物健康狀態與適應性，期待未來在生態觀光與綠美化推動人與環境共好之行動實踐。

人文創新與社會實踐計畫場域為布袋鎮好美里社區，針對該社區發展之困境，包括人口老化、少子女化、產業轉型、生態養護及觀光推廣等議題，由嘉大組成跨領域教師計畫團隊合作執行，進駐社區成立計畫辦公室，與社區建立良好夥伴關係，協力推動地方發展。有鑑於植物的病害預防與治療並重，社區植物盤點由森林暨自然資源學系何坤益教授帶領研究生駐點盤查，已建立生態基礎的研究成果及提出社區植栽規劃方案。該日則由嘉大植醫系郭章信教授進行社區植物病蟲害防治診療，以及森林暨自然資源學系詹明勳助理教授為社區培植多年的樹木及行道樹提供專業量測與養護建議。

該計畫團隊目前將聚焦於「宮廟文化的人文藝術創生」、「人文生態觀光資源的整合與推廣」、「社區居民的身心健康促進」及「利用科技強化學生學習」等，期待能關照社區經濟、學校教育以及社區長者。師範學院陳明聰院長表示，團隊進駐短短不到一年，已有初步成果，包括蒐集家鄉故事進行好美國小戲劇表演培訓，預計未來能在當地的太聖宮辦

理戲劇演出，深化學童之地方情感與在地認同；完成保安林、濕地及社區動、植物夏季盤點，提供未來執行社區綠美化參考依據；設置好美里之旅遊地圖與網站、上架社區吉祥物 LINE 貼圖等，以及推廣地方養殖產品與生態觀光；每週辦理相關活動帶領社區銀髮長輩活絡筋骨及增進心理健康等。



圖：嘉義大學植物醫師與樹木專家共同前往布袋鎮好美里進行植物健檢，盤點好美里植物健康狀態與適應性，期待未來在生態觀光與綠美化推動人與環境共好之行動實踐。(記者吳瑞興翻攝)

# 嘉大植物醫師與樹木專家前進好美里實踐大學社會責任

台灣好報 2023-02-09 記者 吳瑞興／嘉義市 報導

[tw.news.yahoo.com/嘉大植物醫師與樹木專家前進好美里實踐大學社會責任-111827045.html](http://tw.news.yahoo.com/嘉大植物醫師與樹木專家前進好美里實踐大學社會責任-111827045.html)



## 嘉大植物醫師與樹木專家前進好美里實踐大學社會責任

嘉義大學積極協助嘉義地方區域發展，去年7月獲國家科學及技術委員會通過，執行人文創新與社會實踐計畫之「天地人合一，大嘉共營美好新故里」，2月8日由計畫執行長師範學院陳明聰院長偕同森林暨自然資源學系何坤益教授、詹明勳助理教授及植物醫學系郭章信教授共同前往布袋鎮好美里進行植物健檢，盤點好美里植物健康狀態與適應性，期待未來在生態觀光與綠美化推動人與環境共好之行動實踐。

人文創新與社會實踐計畫場域為布袋鎮好美里社區，針對該社區發展之困境，包括人口老化、少子女化、產業轉型、生態養護及觀光推廣等議題，由嘉大組成跨領域教師計畫團隊合作執行，進駐社區成立計畫辦公室，與社區建立良好夥伴關係，協力推動地方發展。有鑑於植物的病害預防與治療並重，社區植物盤點由森林暨自然資源學系何坤益教授帶領研究生駐點盤查，已建立生態基礎的研究成果及提出社區植栽規劃方案。該日則由嘉大植醫系郭章信教授進行社區植物病蟲害防治診療，以及森林暨自然資源學系詹明勳助理教授為社區培植多年的樹木及行道樹提供專業量測與養護建議。

該計畫團隊目前將聚焦於「宮廟文化的人文藝術創生」、「人文生態觀光資源的整合與推廣」、「社區居民的身心健康促進」及「利用科技強化學生學習」等，期待能關照社區經濟、學校教育以及社區長者。師範學院陳明聰院長表示，團隊進駐短短不到一年，已有初步成果，包括蒐集家鄉故事進行好美國小戲劇表演培訓，預計未來能在當地的太聖宮辦理戲劇演出，深化學童之地方情感與在地認同；完成保安林、濕地及社區動、植物夏季盤點，提供未來執行社區綠美化參考依據；設置好美里

之旅遊地圖與網站、上架社區吉祥物 LINE 貼圖等，以及推廣地方養殖產品與生態觀光；每週辦理相關活動帶領社區銀髮長輩活絡筋骨及增進心理健康等。



嘉大植物醫師與樹木專家前進好美里實踐大學社會責任



嘉大植物醫師與樹木專家前進好美里實踐大學社會責任

## 嘉大植物醫師前進社區為植物健檢

植多年的樹木及行道樹提供專業量測與養護建議。

該計畫團隊目前將聚焦於「宮廟文化的人文藝術創生」、「人文生態觀光資源的整合與推廣」、「社區居民的身心健康促進」及「利用科技強化學生學習」等，期待能關照社區經濟、學校教育以及社區長者。師範學院陳明聰院長表示，團隊進駐短短不到一年，已有初步成果，包括蒐集家鄉故事進行好美國小

戲劇表演培訓，預計未來能在當地的太聖宮辦理戲劇演出，深化學童之地方情感與在地認同；完成保安林、濕地及社區動、植物夏季盤點，提供未來執行社區綠美化參考依據；設置好美里之旅遊地圖與網站、上架社區吉祥物LINE貼圖等，以及推廣地方養殖產品與生態觀光；每週辦理相關活動帶領社區銀髮長輩活絡筋骨及增進心理健康等。



嘉大植物醫師與樹木專家前進好美里實踐大學社會責任。

責任編輯：耿愛珠





# 嘉大植物醫師與樹木專家前進好美里實踐大學社會責任

2023/02/09 11:58:38

經濟日報 宋依靜

 [money.udn.com/money/story/5723/6960193](https://money.udn.com/money/story/5723/6960193)

嘉義大學積極協助嘉義地方區域發展，去年7月獲國家科學及技術委員會通過，執行人文創新與社會實踐計畫之「天地人合一，大嘉共營美好新故里」昨(8)日由計畫執行長師範學院陳明聰院長偕同森林暨自然資源學系何坤益教授、詹明勳助理教授及植物醫學系郭章信教授共同前往布袋鎮好美里進行植物健檢，盤點好美里植物健康狀態與適應性，期待未來在生態觀光與綠美化推動人與環境共好之行動實踐。



嘉大植物醫學系郭章信教授進行社區樹木病蟲害診療。嘉大／提供

人文創新與社會實踐計畫場域為布袋鎮好美里社區，針對該社區發展之困境，包括人口老化、少子女化、產業轉型、生態養護及觀光推廣等議題，由嘉大組成跨領域教師計畫團隊合作執行，進駐社區成立計畫辦公室，與社區建立良好夥伴關係，協力推動地方發展。

有鑑於植物的病害預防與治療並重，社區植物盤點由森林暨自然資源學系何坤益教授帶領研究生駐點盤查，已建立生態基礎的研究成果及提出社區植栽規劃方案。該日則由嘉大植醫系郭章信教授進行社區植物病蟲害防治診療，以及森林暨自然資源學系詹明勳助理教授為社區培植多年的樹木及行道樹提供專業量測與養護建議。



嘉大森林暨自然資源學系學生以應力波斷層掃描圖譜儀檢測好美里老樹樹幹斷面木質部腐朽及密度。嘉大／提供

團隊目前將聚焦於「宮廟文化的人文藝術創生」、「人文生態觀光資

源的整合與推廣」、「社區居民的身心健康促進」及「利用科技強化學生學習」等，期待能關照社區經濟、學校教育以及社區長者。師範學院陳明聰院長表示，團隊進駐短短不到一年，已有初步成果，包括蒐集家鄉故事進行好美國小戲劇表演培訓，預計未來能在當地的太聖宮辦理戲劇演出，深化學童之地方情感與在地認同；完成保安林、濕地及社區動、植物夏季盤點，提供未來執行社區綠美化參考依據；設置好美里之旅遊地圖與網站、上架社區吉祥物 LINE 貼圖等，以及推廣地方養殖產品與生態觀光；每週辦理相關活動帶領社區銀髮長輩活絡筋骨及增進心理健康等。