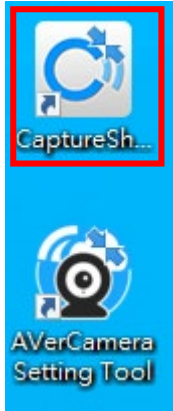
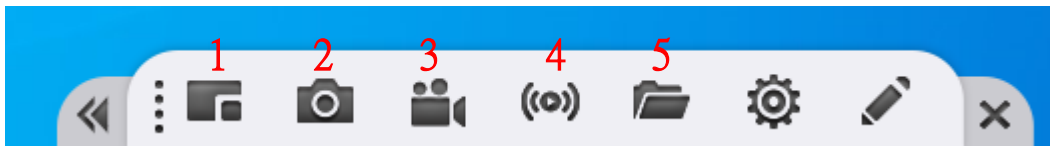


鏡頭簡易操作說明

CaptureShare 軟體



A. 工具列



1. 選擇畫面配置模式



選擇想要的模式

2. 截圖

此截圖為整個桌面的畫面進行截圖

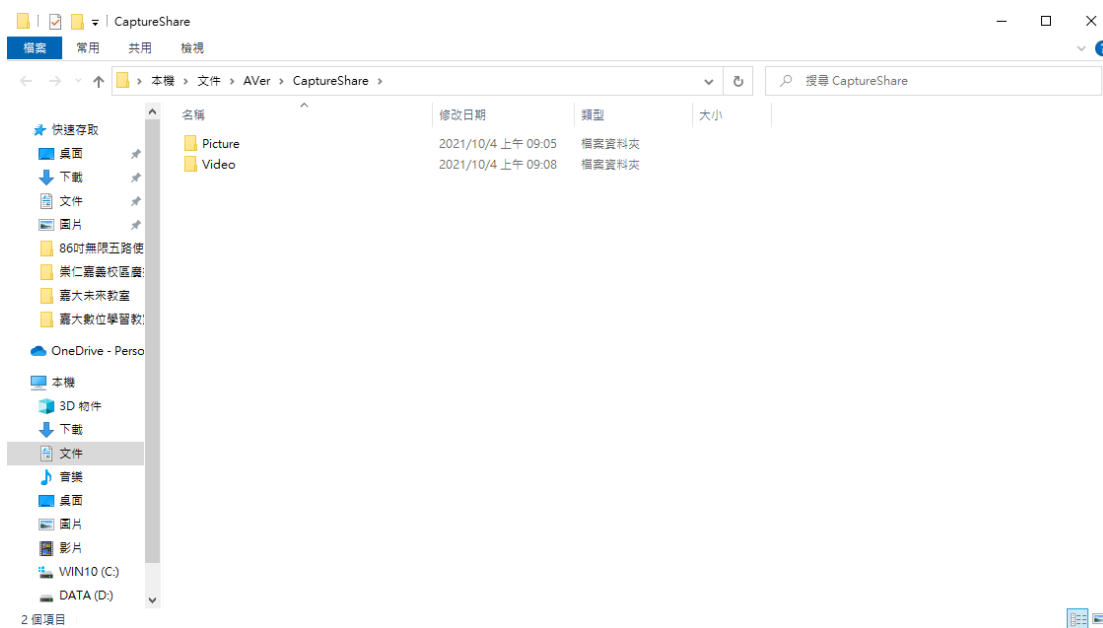
3. 錄影

此錄影跟截圖一樣為整個桌面的畫面進行錄影

4. 直播

配合第三方直播軟體

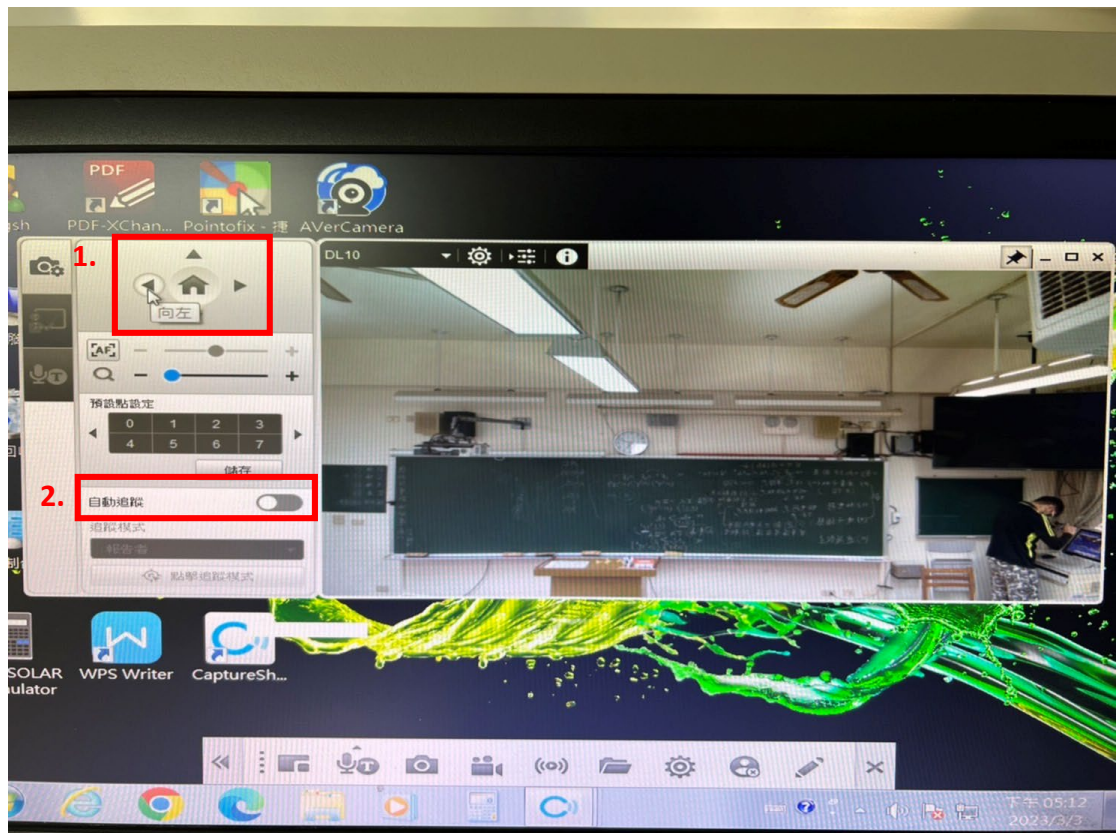
5. 資料夾



會看到 Picture 及 Video 分別為截圖及錄影存檔路徑

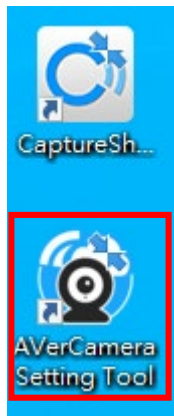
B. 攝影機畫面

開啟選擇攝影機後的畫面如下圖



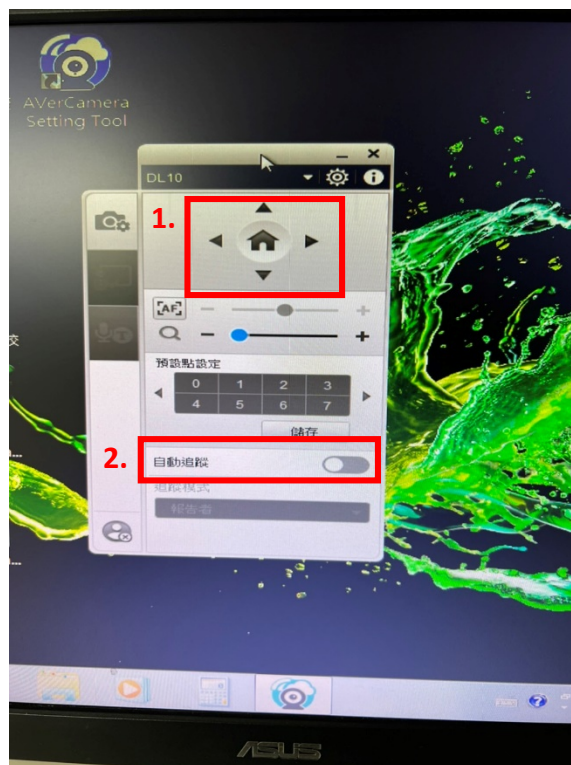
1. 攝影機 TPZ:箭頭上下左右可調整攝影機鏡頭上下左右的角度，中間有一個 HOME 鍵，點擊一下後可讓鏡頭角度條回原始值畫面
2. 自動追蹤開關功能鍵

AverCamera Setting Tool 軟體



此軟體為開啟第三方視訊畫面使用，可控制鏡頭角度，但鏡頭畫面為視訊軟體畫面為主，方便講者直接控制

開啟軟體如下圖



1. 攝影機 TPZ:箭頭上下左右可調整攝影機鏡頭上下左右的角度，中間有一個 HOME 鍵，點擊一下後可讓鏡頭角度條回原始值畫面
2. 自動追蹤開關功能鍵

簡易步驟

1. 開啟對應軟體(請確認是否有用第三方視訊軟體)
2. 選擇鏡頭
3. 錄影或截圖
4. 請把錄影或截圖檔案備份到自己的隨身碟

PS:

每支鏡頭畫面只能在一個軟體使用，
無法在視訊軟體及 **CaptureShare** 兩個軟體上共同使用。