

# 國立嘉義大學生命科學院

## 保健生物資材活性萃取物銀行系列產品LF08-102

### 穗花蛇菰 (*Balanophora laxiflora* Hemsley)

#### 簡介:

科別: 蛇菰科 蛇菰屬

學名: *Balanophora laxiflora* Hemsley

別名: 穗花蛇菰

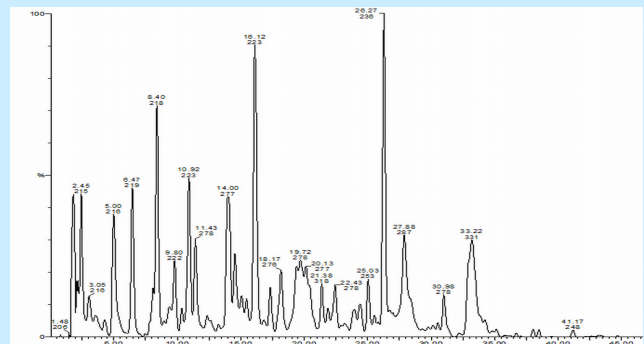
類型: 多年生寄生性肉質草本

產地及性狀:

株高約十至十五公分，莖為塊狀球型，粗厚肥大，不規則分裂，淡黃褐色，具淡白色星狀小突起；花莖粗壯而直立，紅色，由塊莖頂端抽出；葉螺旋互生，著生於花莖上，退化呈鱗片狀，卵形、闊卵形或狹卵形，橙黃色；花單性，雌雄異株，頂生內穗狀花序，花形小，深紅色，密集於序軸表面；無葉綠素，不光合作用，利用寄生根部吸收寄生植物的養分維生。

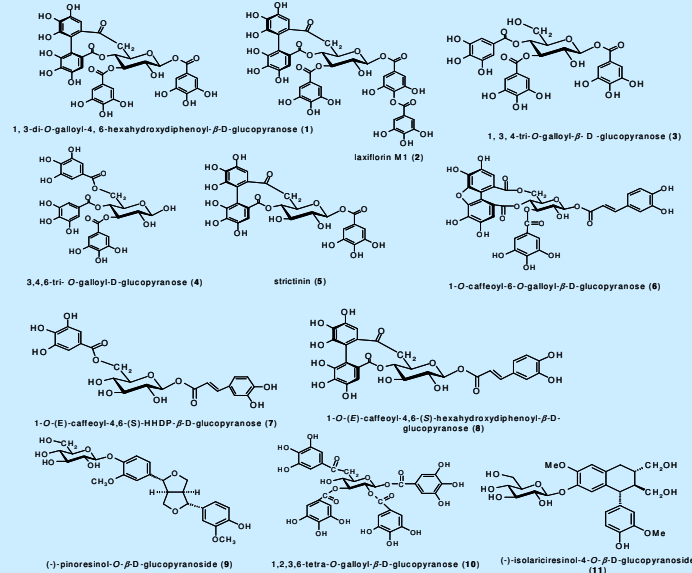


穗花蛇菰 (*Balanophora laxiflora* Hemsley) 之植物外觀 (左圖雄株，右圖為雌株。)  
(張惟舜 攝影)



#### 穗花蛇菰萃取流程:

穗花蛇菰 → 洗淨 → 分離地上部與地下部 → 乾燥 → 不同萃取溶劑 → 均質 → 過濾 → 離心 → 取其上清液 → 減壓濃縮 → 凍乾 → 穗花蛇菰粗萃物



#### 穗花蛇菰之功用:

主要成分: 葉部富含多酚類成分；全株富含黏性樹脂可製造鳥膠。

功能: 全草有清熱，解毒，醒酒，強精及壯陽之效，可治療肺熱咳嗽吐血，腸風下血，血崩，風熱癩疹，痔瘡腫痛，小兒陰莖腫及指生蛇頭疔等。

穗花蛇菰地上部甲醇萃取物正丁醇劃分部之高效液相層析 (HPLC) 圖，顯示含有十一種主要多酚類組成 (嘉大生藥所張惟舜同學分析) Column: XTerra C18 (Waters), mobile phase 0.05 %TFA: CH<sub>3</sub>CN(0~10 min, 95:5; 11~20 min, 90:10; 21~30 min, 85:15; 31~40 min, 80:20; 41~50 min, 70:30; 51~60 min, 95:5); flow-rate, 0.3 ml/min, UV detector at 280nm, Temp 40°C

※本銀行庫存萃取物：全株乙醇浸泡存證樣品 LF08-102-01; 地上部乾燥粉末水萃取物 LF08-102-11; 地上部乾燥粉末甲醇萃取物 LF08-102-21; 地上部乾燥粉末乙酸乙酯萃取物 LF08-102-31。