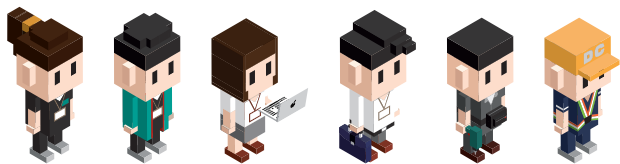


人財招募 · 儲備幹部



招募條件

科系、語言能力不拘

歡迎應屆畢業生或無正職工作經驗者踴躍投遞履歷
(男性尚未服兵役者也歡迎投遞履歷)

※須配合全台部門輪調

月薪

大學畢業 **28,060 - 40,060**

碩士畢業 **29,560 - 41,560** ※均含伙食津貼

各項津貼

區域津貼、住宅補助津貼

獎金

一年兩次，夏季及冬季獎金

福利

團保、勞保、健保

員工購物優惠(在職滿3個月之後)

可利用日本當地特約住宿會館

每年定期舉辦日本研修及美國研修

具備完善配轉教育，增進工作經驗及知識

休假

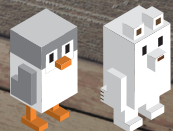
彈性輪休排班制

依行政院頒布休假天數為主

(勞基法相關規定之休假)

NITORI 宜得利家居

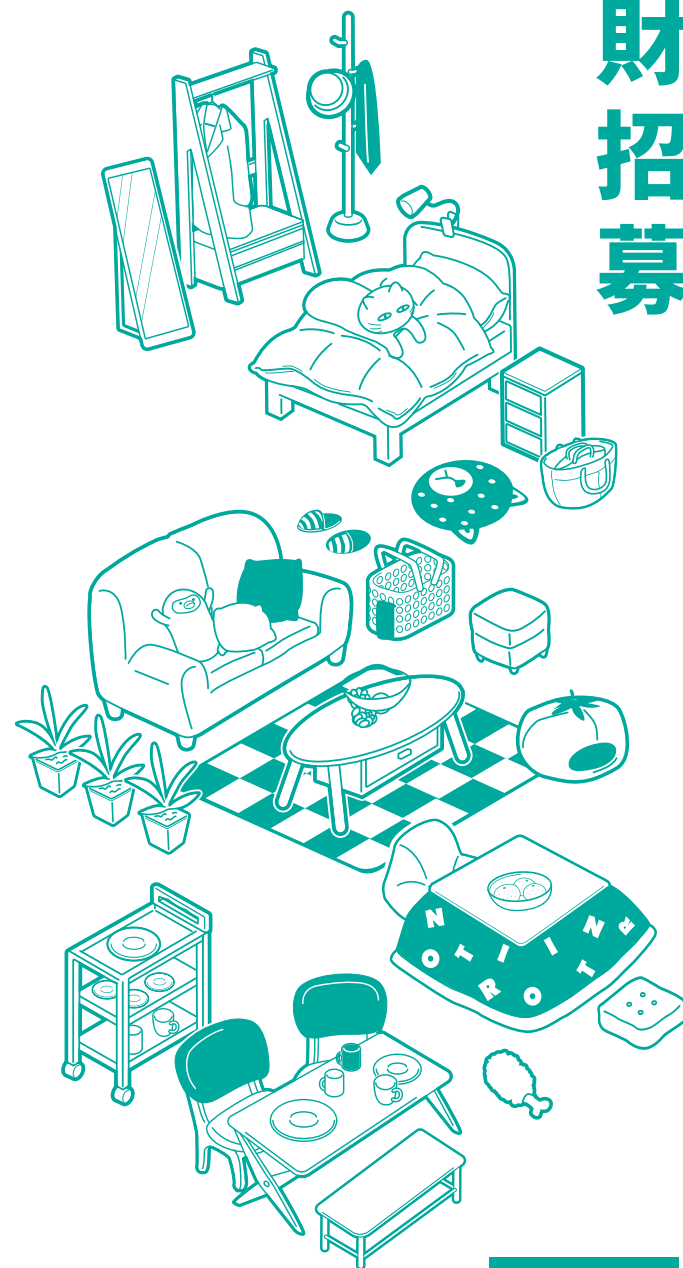
描繪的是 未來的繽紛豐富
挑戰的是 自身的心中大志



更多人財招募
相關詳細內容
請掃QR CODE



人財招募



NITORI
宜得利家居

NITORI 宜得利家居

公司簡介

宜得利為日本第一家具・家飾商品連鎖企業，目前於日本、台灣、中國、美國共有596間店鋪以上，台灣現有30店鋪，未來計畫全台持續展店。*店鋪數量計算為2019年10月止

「用宜得利的商品，使當地居民的居家生活變得多采多姿」是我們的目標，也是我們的「社會責任」；以此為起點，將視野拓展至全球，規劃長期的目標，為了實現願景而全力以赴。靈活運用廣泛的事業領域，成為真正的「居家生活提案型企業」。

願景 ロマン



宜得利以獨自的「整體組合搭配」為基礎，本著「家庭所有空間」的概念進行商品開發。透過提供品質穩定且物超所值的商品，提供整體居家規劃的「居家生活規劃企業」，為全世界的人民打造更溫暖、舒適、優雅的居家生活。

商業模式

「物超所值」的商業模式

整合「製造、物流、零售」的商業模式，節省不必要之成本。為顧客提供高品質且物超所值的居家生活用品。



配轉教育

我們致力於培養「世界通用型專業人才」，以門市為起點，藉由配轉改變職務立場，對事物的看法及思考模式也會改變。配轉是拓展視野及養成靈活思考的絕佳機會。正是因為配轉教育，才成就了宜得利的彈性與韌性。

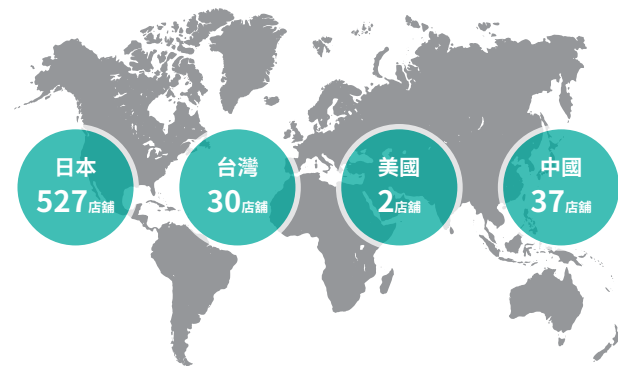
培育計畫

儲備幹部4-5年培育計畫

從入社開始，到成為一名專業的店長，途中需要許多不同的配轉、教育、研修。依照入社時間給予不同的教育內容，並期許能在4-5年內成為優秀且能夠肩負教育後輩、店鋪運營的棟樑。

目標 ビジョン

「2032年全球3,000門市，營業額3兆日圓。」



店鋪數量計算至2019年10月底

人材培育方針

專家的育成

我們要培育出大量具有豐富經驗與廣闊知識、從製造到物流、販賣等企業各個區塊皆能夠發揮實力的專家。

多數精銳主義：成長的三支箭

讓社員能夠具備「必須擁有的能力」，不可或缺、與教育相關的「三支箭」：

- ・第一支箭：「配轉教育」
→透過各領域的學習、配轉，用不同角度來考量事情。
- ・第二支箭：「知識教育」
→透過研修、工作現場習得各種商業技能。
- ・第三支箭：「自我育成」
→認知到自己不足之處，善用多種學習資源。

