

國立嘉義大學  
102 年大專畢業生之  
雇主滿意度問卷(分析)

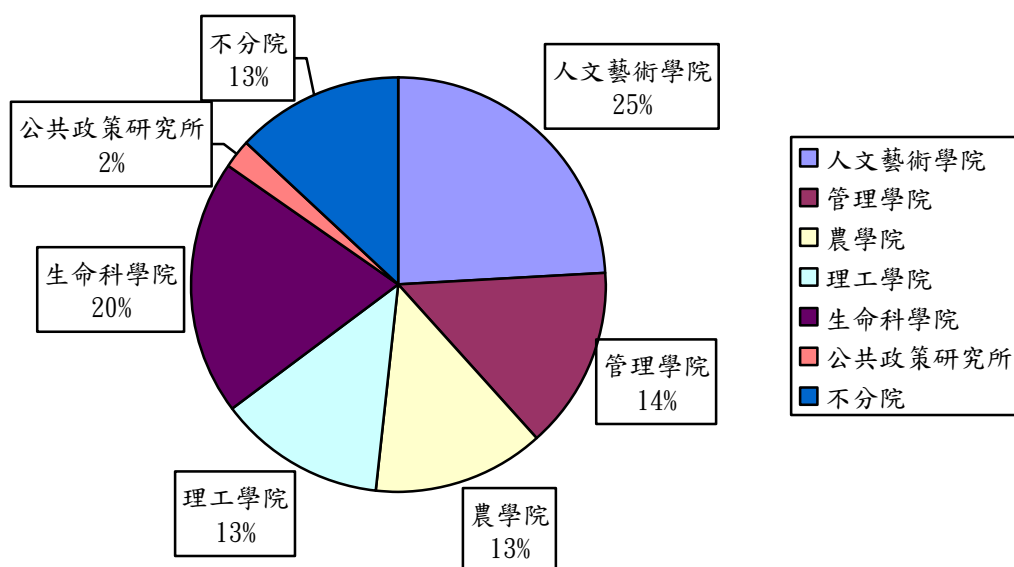
有效回收問卷數：148 人

中華民國 102 年 12 月

## 102 年度雇主滿意度調查問卷結果分析-來源分布

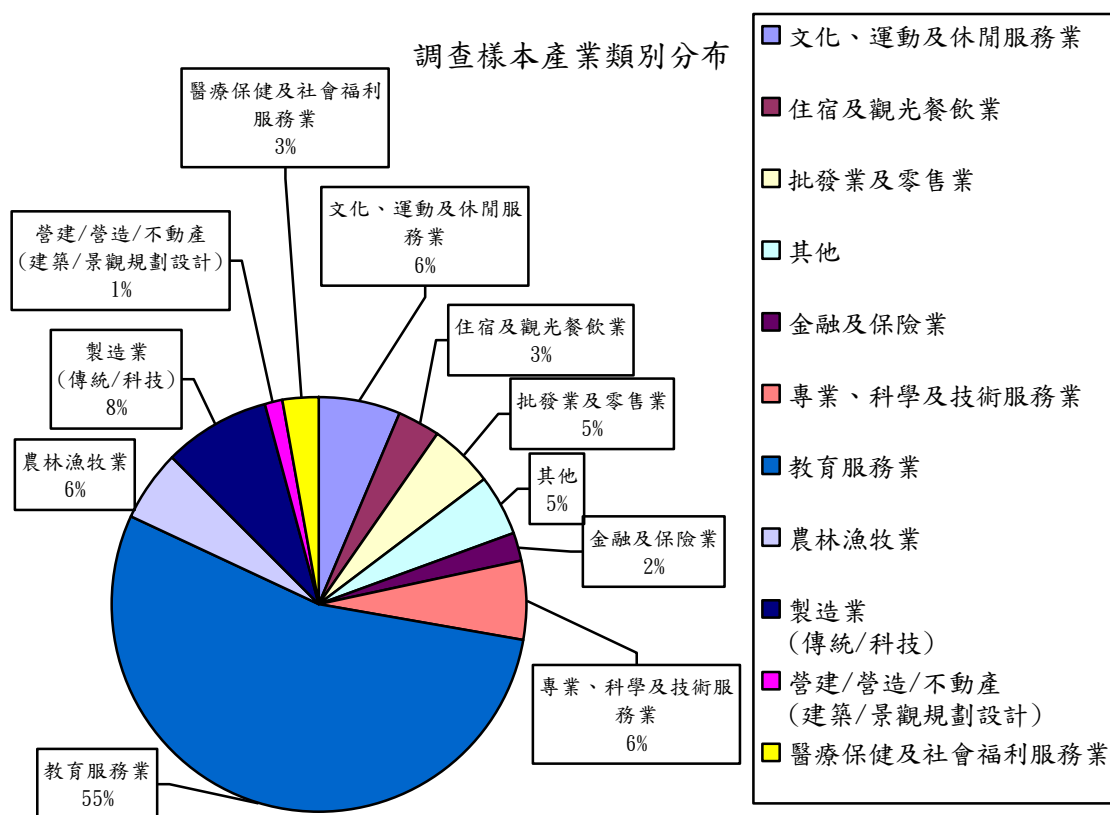
102 學年度雇主滿意度問卷調查樣本來源分布		
學院	人數	百分比
師範學院	57	39%
人文藝術學院	22	15%
管理學院	13	9%
理工學院	12	8%
農學院	12	8%
生命科學院	18	12%
公共政策研究所	2	1%
不分院	14	8%
合計	148	100%

調查樣本來源(學院)



## 102 年度雇主滿意度調查問卷結果分析-產業分布

102 學年度雇主滿意度問卷調查樣本產業分布		
產業類別	人數	百分比
公共行政業	4	2.70%
文化、運動及休閒服務業	9	6.29%
住宿及觀光餐飲業	5	3.50%
批發及零售業	7	4.90%
金融及保險業	3	2.10%
專業、科學及技術服務業	9	6.29%
教育服務業	78	54.55%
農林漁牧業	8	5.59%
製造業(傳統/科技)	12	8.39%
營建/營造/不動產(建築景觀規劃設計)	2	1.40%
醫療保健及社會福利服務業	4	2.80%
其他	7	4.90%
合計	148	100%



102 年度雇主滿意度調查問卷結果分析-滿意度次數分配

工作特質與表現	滿意度(人數)				
	非常 優秀	優秀	普通	需加 強	亟需 加強
1. 口語表達與溝通能力	54	38	25	20	8
2. 團隊合作能力	63	31	17	23	12
3. 問題解決能力	55	41	21	19	10
4. 創新應變能力	51	39	28	22	6
5. 自我管理能力	63	34	20	14	15
6. 終身學習能力	64	33	24	11	14
7. 資訊應用能力	57	37	25	15	12
8. 職涯規劃能力	48	42	25	26	5
9. 職場認知能力	60	37	15	22	12
10. 國際宏觀能力	31	39	51	18	3

基本素養與核心能力			滿意度(人數)				
			非常 優秀	優秀	普通	需加 強	亟需 加強
品德涵養	1	具備自我反思、調適與道德實踐能力。	45	29	19	19	12
	2	具備人文關懷情操，主動積極的態度，以及溝通、參與、領導能力。	40	37	12	19	14
通識素養	3	具備語文能力、資訊能力與體適能。	39	27	31	16	9
	4	具備人文藝術、社會與公民、生命與物質科學等廣博的基礎知能。	34	30	28	24	7
專業與 創新	5	精熟院系所專業之基本知能與專業之核心知能	43	32	21	19	8
	6	具備獨立思考、創新與問題解決能力。	43	31	21	20	8
多元文化 素養	7	能瞭解在地人文與自然環境，並培養關懷鄉土情操。	33	28	38	19	5
	8	提升校園國際化、師生參與國際交流。	26	34	40	20	2

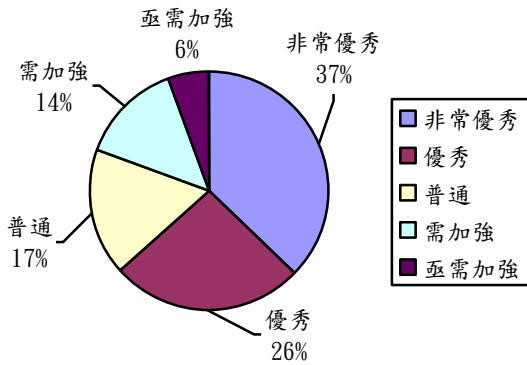
102 年度雇主滿意度調查問卷結果分析-滿意度百分比

工作特質與表現		滿意度(%)				
		非常 優秀	優秀	普通	需加 強	亟需 加強
1.	口語表達與溝通能力	37	26	17	14	6
2.	團隊合作能力	43	21	12	16	8
3.	問題解決能力	38	28	14	13	7
4.	創新應變能力	35	27	19	15	4
5.	自我管理能力	43	23	14	10	10
6.	終身學習能力	44	23	16	7	10
7.	資訊應用能力	39	26	17	10	8
8.	職涯規劃能力	33	29	17	18	3
9.	職場認知能力	41	26	10	15	8
10.	國際宏觀能力	22	27	36	13	2

基本素養與核心能力			滿意度(%)				
			非常 優秀	優秀	普通	需加 強	亟需 加強
品德涵養	1	具備自我反思、調適與道德實踐能力。	36	24	15	15	10
	2	具備人文關懷情操，主動積極的態度，以及溝通、參與、領導能力。	33	30	10	16	11
通識素養	3	具備語文能力、資訊能力與體適能。	32	22	26	13	7
	4	具備人文藝術、社會與公民、生命與物質科學等廣博的基礎知能。	28	24	23	19	6
專業與 創新	5	精熟院系所專業之基本知能與專業之核心知能	35	26	17	15	7
	6	具備獨立思考、創新與問題解決能力。	35	25	17	16	7
多元文化 素養	7	能瞭解在地人文與自然環境，並培養關懷鄉土情操。	27	23	31	15	4
	8	提升校園國際化、師生參與國際交流。	21	28	33	16	2

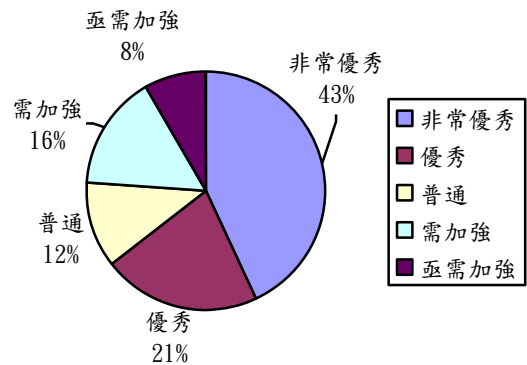
## 工作特質與表現評量分析圖

### 1. 口語表達與溝通能力



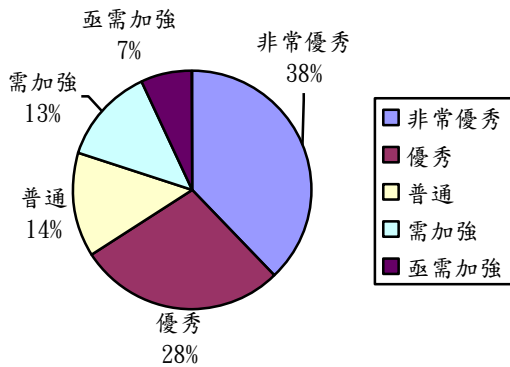
說明：63%受訪雇主評量本校畢業生的口語表達與溝通能力優秀

### 2. 團隊合作能力



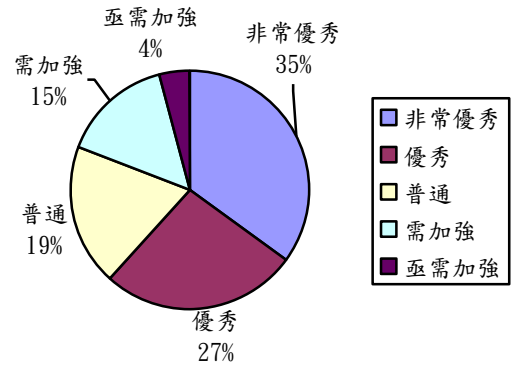
說明：64%受訪雇主評量本校畢業生的團隊合作能力優秀

### 3. 問題解決能力



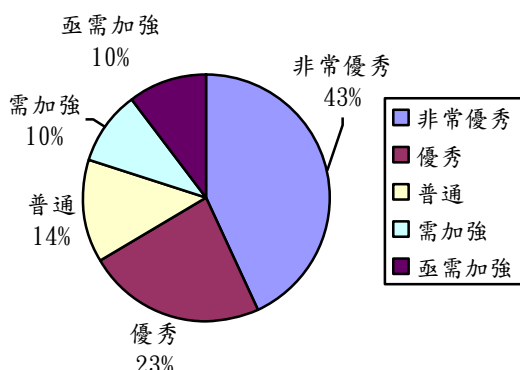
說明：66%受訪雇主評量本校畢業生的問題解決能力優秀

### 4. 創新應變能力



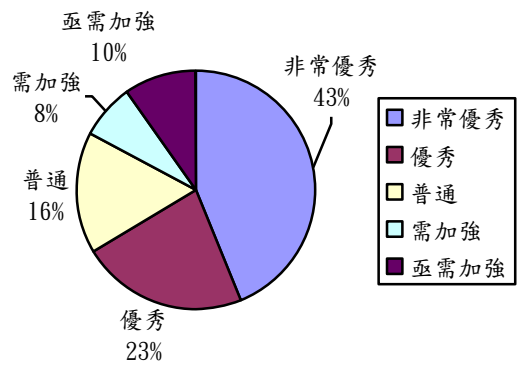
說明：62%受訪雇主評量本校畢業生的創新應變能力優秀

### 5. 自我管理能力的



說明：66%受訪雇主評量本校畢業生的自我管理能力的

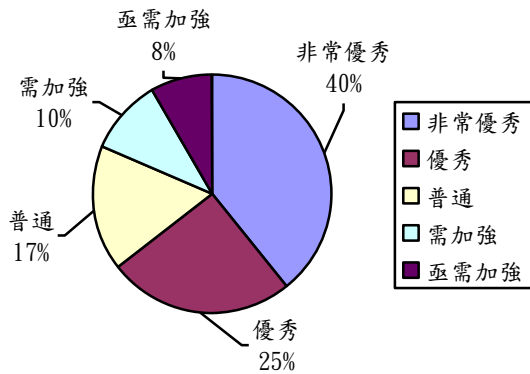
### 6. 終身學習能力



說明：66%受訪雇主評量本校畢業生的終身學習能力優秀

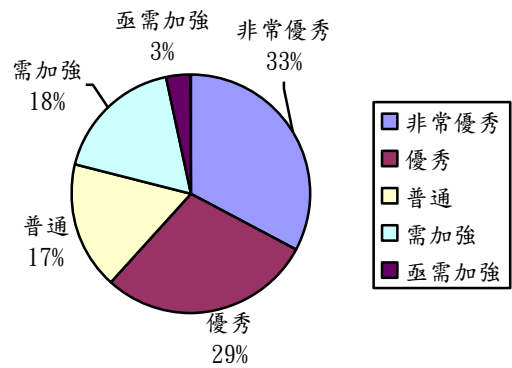
## 工作特質與表現評量分析圖

### 7. 資訊應用能力



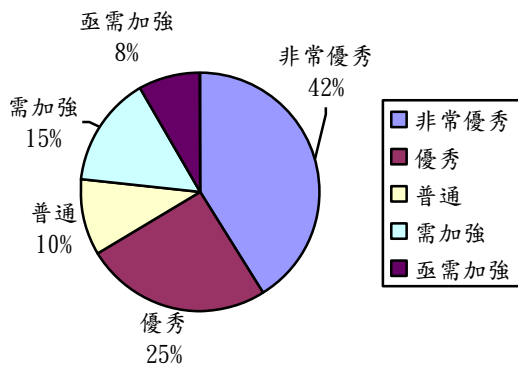
說明：65%受訪雇主評量本校畢業生的資訊應用能力優秀

### 8. 職涯規劃能力



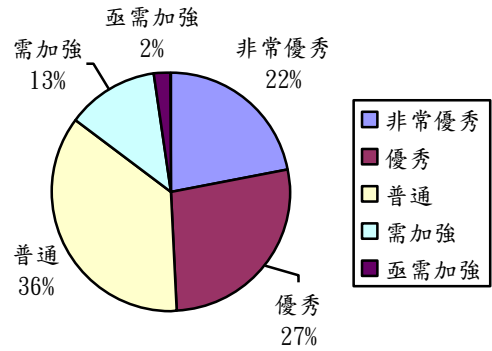
說明：62%受訪雇主評量本校畢業生的職涯規劃能力優秀

### 9. 職場認知能力



說明：67%受訪雇主評量本校畢業生的國際宏觀能力優秀

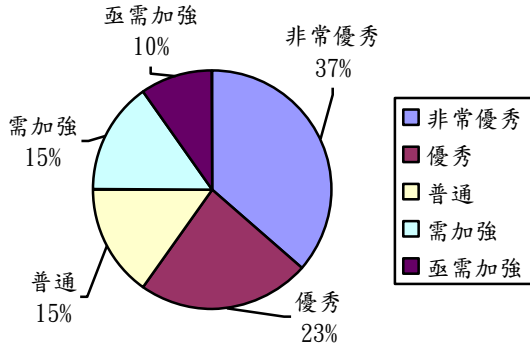
### 10. 國際宏觀能力



說明：49%受訪雇主評量本校畢業生的國際宏觀能力優秀

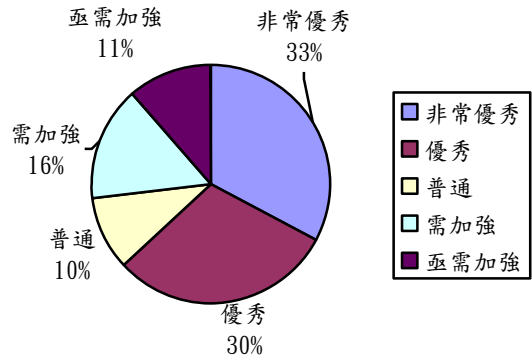
## 基本素養與核心能力評量分析圖

### 品德涵養-1



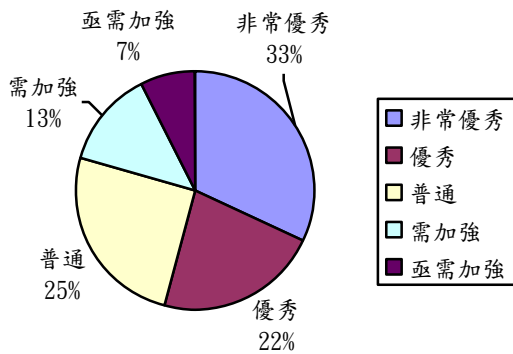
說明：60%受訪雇主認同本校畢業生具備優秀的自我反思、調適與道德實踐能力

### 品德涵養-2



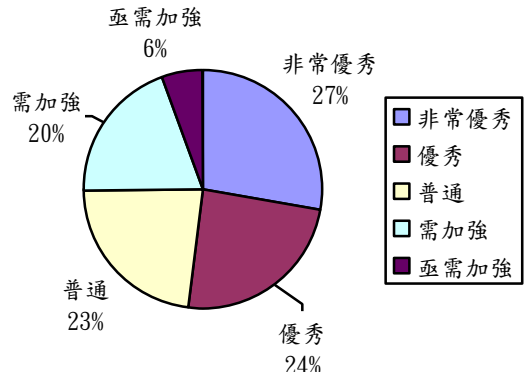
說明：63%受訪雇主認同本校畢業生具備優秀的人文關懷情操，主動積極的態度，以及溝通、參與、領導能力

### 通識素養-1



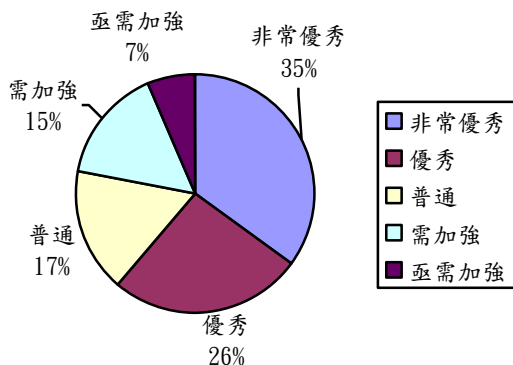
說明：55%受訪雇主認同本校畢業生具備優秀的語文能力、資訊能力與體適能

### 通識素養-2



說明：51%受訪雇主認同本校畢業生具備優秀的人文藝術、社會與公民、生命與物質科學等廣博的基礎知能

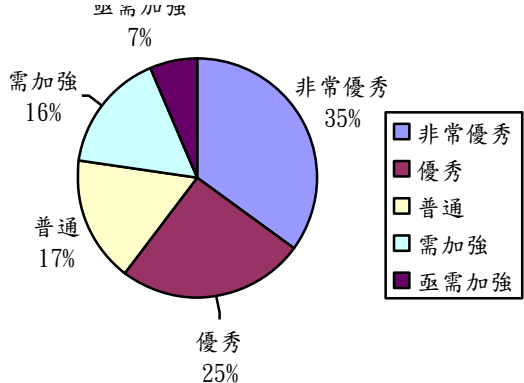
### 專業與創新-1



說明：61%受訪雇主認同本校畢業生具備優秀的基本知能與專業核心知能

### 專業與創新-2

具備獨立思考、創新與問題解決能力。

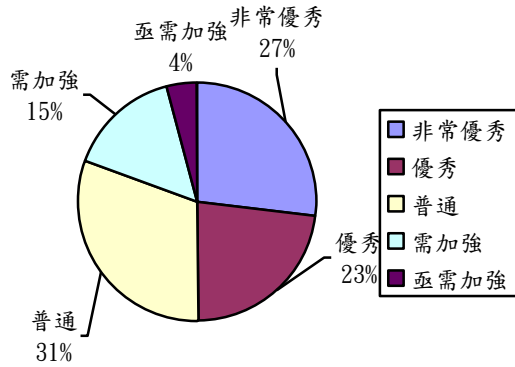


說明：60%受訪雇主認同本校畢業生具備優秀的獨立思考、創新與問題解決能力。



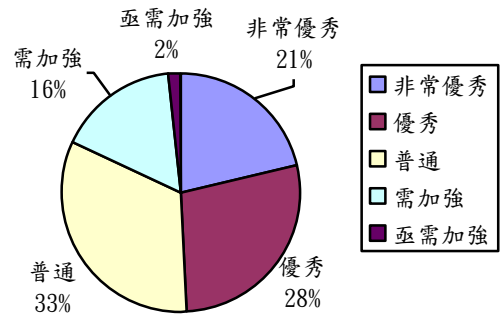
### 基本素養與核心能力評量分析圖

#### 多元文化素養-1



說明：50%受訪雇主認同本校畢業生能了解在地人文與自然環境，並培養關懷鄉土情操

#### 多元文化素養-2



說明：49%受訪雇主認同本校畢業生能提升校園國際化及參與國際交流能力