

國立臺灣大學 函

地址：10617臺北市大安區羅斯福路4段1號

聯絡人：余宗芸

電話：(02)3366-7970#212

電子信箱：tyu228@ntu.edu.tw

受文者：國立嘉義大學

發文日期：中華民國112年3月29日

發文字號：校雙語字第1120021781號

速別：普通件

密等及解密條件或保密期限：

附件：20230421講座海報 (1120021781-0-0.pdf)

主旨：本校雙語教育中心將於本(112)年4月21日(星期五)舉辦「全英語授課專家講座」，敬請貴單位協助轉知訊息，鼓勵師長報名參加，請查照。

說明：

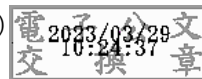
- 一、旨揭講座為本校雙語教育中心所規劃之系列講座，邀請專家分享其專業領域之全英授課實踐，協助教師精進全英授課教學知能與實質成效。
- 二、講座對象以教職員為主，內容如下：
 - (一)主題：邁向機構層的應用—「學習分析」輔助學習與教學。
 - (二)講者：澳洲蒙納許大學 蔡依珊博士。
 - (三)與談人：本校教發中心 符碧真教授、本校數習中心 蔡欣穆教授。
 - (四)時間：112年4月21日(星期五)13時30分至15時30分。
 - (五)地點：本校次震宇宙館 B1國際會議廳。
- 三、講座詳情請參閱該中心網站：<https://cbe.ntu.edu.tw>



/events/59；報名連結：<https://www.surveycake.com/s/Y6g87>。本案聯絡人：余宗芸專員／電話(02)3366-7970#212。

正本：各院系所、各學位學程、各學分學程、各校級研究中心、國立大專院校、私立大專院校

副本：雙語教育中心、數位學習中心、教學發展中心(以上均含附件)



校長 陳文章

裝

訂

線



EMI SEMINAR

Towards Institutional Adoption: Enhancing Learning and Teaching with Learning Analytics

Date: 2023/04/21 (FRI)

Venue: NTU LeCosPA B1 Conference room

SPEAKER



蔡依珊博士

Monash University
Department of Human
Centred Computing



符碧真教授

National Taiwan University
Center for Teaching and
Learning Development



蔡欣穆教授

National Taiwan University
Digital Learning Center



NTU CBE
臺大雙語教育中心
CENTER FOR BILINGUAL EDUCATION
NATIONAL TAIWAN UNIVERSITY

SIGN
UP →

