

## 國立臺灣師範大學 函

地址：106308臺北市大安區和平東路一段  
162號

聯絡人：林子筵

電話：02-77495809

電子信箱：fifiluv117@ntnu.edu.tw

受文者：國立嘉義大學

發文日期：中華民國112年9月1日

發文字號：師大進字第1121024419號

速別：普通件

密等及解密條件或保密期限：

附件：臺師大進修推廣學院場地租借EDM (1121024419-0-0.png)

主旨：檢送本校進修推廣學院場地租借優惠方案，歡迎洽詢並轉  
知所屬單位協助公告相關訊息有效傳播，敬請查照。

說明：

- 一、本校進修推廣學院場地空間設有演講堂、會議室及一般教室提供場地租借服務，座落於臺北市大安區精華地段，鄰近捷運古亭站及東門站，交通便捷，各項設施及服務優質完備，適合各機關團體舉辦培訓研習、記者會、會議暨畢業典禮等活動，提供臺北地區會議空間、課程教室、場地之租借。
- 二、本校進修推廣學院階梯及會議場地等均配置E化講桌、單槍投影及無線麥克風。階梯場地含演講堂(148席)及視聽教室(88席)、會議場地含會議室(40席)及講座教室(35席)。
- 三、即日起至2023年11月30日推出場地優惠方案，如下：(一)方案A：凡預訂住宿師大會館任一房型，不限平假日，於住宿期間租借及使用場地，可享單場場地費用8折優惠。

(二) 方案B：租借週五、週六、週日晚上時段，可享單場場地費用9折優惠。

(三) 方案C：租借週一至週五上午、下午時段，可享單場場地費用9折優惠。

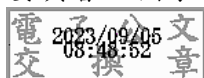
(四) 方案D：租借場地凡連續10場次以上(含)，先行一次繳清場地費以8折優惠，每月單場更改日期以一次為限，並於3個月內使用完畢。

(五) 場地收費基準以原價計算，進修推廣學院保有最終決定權以及活動辦法之修改權、對本辦法在內之所有文字亦保有最終解釋權。

四、場地實景瀏覽及租借相關資訊請參考本館網站「場地租借」介紹 (<https://www.sce.ntnu.edu.tw/home/space/>)。聯絡方式：本校進修推廣學院場地租借洽詢電話 (02) 7749-5802 或 (02) 7749-5803；時間：周一至周日 9:00至21:00。

正本：公私立大專校院、全國高級中等學校、各縣市文化局、各縣市政府、各縣市政府教育局、外交部、教育部體育署、教育部青年發展署、金融監督管理委員會、僑務委員會、原住民族委員會、客家委員會、大陸委員會、行政院人事行政總處、公平交易委員會、國家通訊傳播委員會、行政院原子能委員會、行政院公共工程委員會、國家科學及技術委員會、全國政府機關電子公布欄、部屬機關

副本：



校長 吳正己

## 學生事務處課外活動指導組 簡簽

承辦人：郭佳惠  
電話：2717066  
電 子 信 箱  
：cottale1029@mail.ncyu.edu.tw

擬辦：

- 一、本文係臺灣師範大學進修推廣學院場地租借優惠方案，歡迎洽詢並轉知所屬單位協助公告相關訊息有效傳播1案。
- 二、副知民雄學務組並上網公告。
- 三、文陳閱後存查。

會辦單位：

決行層級：第二層決行

### ——批核軌跡及意見——

1. 學生事務處 課外活動指導組 專案輔導員 郭佳惠 112/09/05  
16:56:58(承辦)：

2. 學生事務處 課外活動指導組 組長 陳宣汶 112/09/06 16:55:29(核示)  
：

3. 學生事務處 秘書 陳中元 [ 學務長 唐榮昌(乙) ] 112/09/07  
08:30:59(決行)：

如擬(代為決行)

裝

訂

線



# 場地租借費用最低8折起

即日起至11月30日

MEETING

SEMINAR

WORKSHOP



方案	優惠內容
A	凡預訂住宿師大會館任一房型，不限平假日，於住宿期間租借及使用場地，可享單場場地費用 <b>8折</b> 優惠。
B	租借週五、週六、週日晚上時段，可享單場場地費用 <b>9折</b> 優惠。
C	租借週一至週五上午、下午時段，可享單場場地費用 <b>9折</b> 優惠。
D	租借場地凡連續 <b>10</b> 場次以上(含)，先行一次繳清場地費以 <b>8折</b> 優惠，每月單場更改日期以一次為限，並於 <b>3</b> 個月內使用完畢。

★ 場地收費基準以原價計算 ★

設備齊全：

麥克風/E化講桌/投影布幕/單槍投影機/音響設備/指引海報架/

適合活動：

課程講座/工作坊/研討會/教育訓練/說明會/

租借詳情請掃QR CODE



歡迎詢問/預約參觀 02-77495802/5803

臺師大圖書館校區 台北市大安區和平東路一段129號

LIKE

SHARE

COMMENT